



16.03.2010 №75

## Підсумки роботи транспорту за січень–лютий 2010 року

За січень–лютий п.р. автомобільним транспортом перевезено (з урахуванням перевезень підприємцями-фізичними особами) 107,5 тис.т вантажів, виконано вантажооборот у обсязі 104,5 млн.ткм. У порівнянні з січнем–лютим 2009р. обсяг перевезених вантажів зменшився в 2,3 раза, а вантажооборот збільшився на 16,6%.

### Вантажні перевезення за січень–лютий 2010 року

	Перевезено (відправлено) вантажів		Вантажооборот	
	тис.т	у % до січня–лютого 2009р.	млн.ткм	у % до січня–лютого 2009р.
<b>Усіма видами транспорту</b>	<b>107,5</b>	<b>43,2</b>	<b>104,5</b>	<b>116,6</b>
у тому числі				
залізничним	–	–	–	–
автомобільним	107,5	43,2	104,5	116,6
водним	–	–	–	–
авіаційним	–	–	–	–

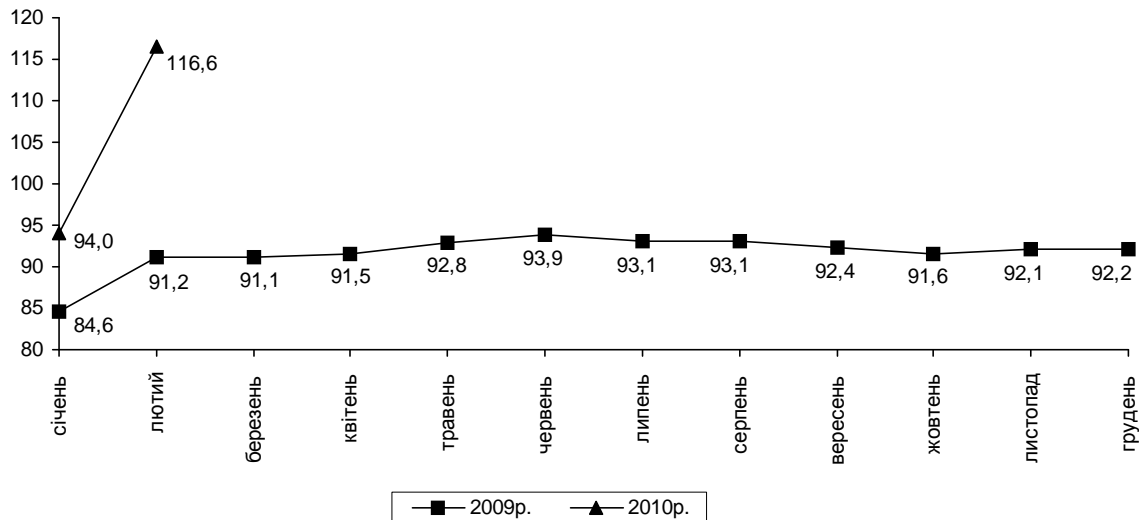
Зменшили обсяг вантажоперевезень автоперевізники міст Чернівців – на 4,9% та Новодністровська – в 71,4 раза, а серед районів: Кіцманського – на 9,6% та Заставнівського – на 5,9%.

Збільшення вантажообороту забезпечили суб'єкти малого бізнесу, які виконують міжобласні та міжнародні комерційні перевезення. Найвищі темпи зростання вантажообороту спостерігалися в Кельменецькому – 186,8%, Путильському – 186,2%, Герцаївському – 155,9%, Сокирянському – 155,4% та Хотинському – 146,9% районах.

У загальному обсязі вантажних перевезень частка підприємців-фізичних осіб становила більше 80%. Обсяг вантажних перевезень,

виконаний цією категорією перевізників, у порівнянні з січнем–лютим 2009р. збільшився на 8,3%.

**Вантажооборот підприємств автомобільного транспорту**  
(наростаючим підсумком, у % до відповідного періоду попереднього року)



Пасажи́рським транспортом за січень–лютий п.р. перевезено 13,2 млн. пасажирів, виконано пасажирооборот у обсязі 168 млн.пас.км. У порівнянні з січнем–лютим 2009р. ці показники збільшилися на 11% та на 3% відповідно.

**Пасажи́рські перевезення  
за січень–лютий 2010 року**

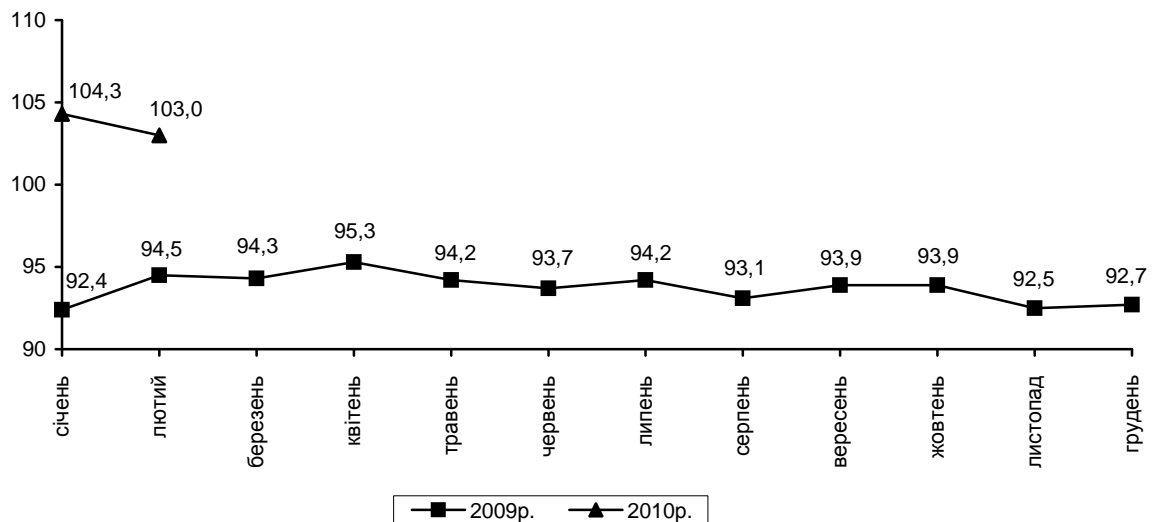
	Перевезено (відправлено) пасажирів		Пасажирооборот	
	тис.	у % до січня–лютого 2009р.	млн.пас.км	у % до січня–лютого 2009р.
<b>Усіма видами транспорту</b>	<b>13158,0</b>	<b>111,0</b>	<b>168,0</b>	<b>103,0</b>
у тому числі				
залізничним	–	–	–	–
автомобільним	6137,0	103,2	128,6	101,0
водним	–	–	–	–
авіаційним	... <sup>1</sup>	–	... <sup>1</sup>	–
тролейбусним	... <sup>1</sup>	118,9	... <sup>1</sup>	121,1

<sup>1</sup> Інформація конфіденційна відповідно до Закону України "Про державну статистику".

Обсяг пасажирських перевезень автомобільним транспортом (з урахуванням перевезень підприємцями-фізичними особами) становив 6,1 млн. пасажирів або 46,6% від загального обсягу перевезень усіма видами транспорту, пасажирооборот – 128,6 млн.пас.км або 76,6%. Із загального обсягу автомобільних пасажирських перевезень 99,8% становили маршрутні перевезення. У порівнянні з січнем–лютим 2009р. обсяг пасажирських перевезень автомобільним транспортом збільшився на 3,2%,

а пасажирооборот – на 1%. Збільшили обсяг пасажирських автоперевезень перевізники м.Чернівців та 6 районів області, обсяг пасажирообороту – перевізники м.Чернівців та 8 районів області. Разом з тим, у м.Новодністровську, Заставнівському, Сторожинецькому та Хотинському районах спостерігалось зменшення як обсягу перевезених пасажирів, так і пасажирообороту.

**Пасажирооборот підприємств автомобільного транспорту**  
(наростаючим підсумком, у % до відповідного періоду попереднього року)



Фізичними особами-підприємцями, зайнятими у сфері пасажирських автоперевезень, за січень–лютий п.р. було перевезено майже 3 млн. пасажирів, що на 15,9% більше, ніж за січень–лютий 2009р. У обсязі пасажирських автоперевезень їх частка становила 48,8%.

Обсяг пасажирських перевезень міським електротранспортом у січні–лютому п.р. збільшився проти січня–лютого 2009р. на 18,9%, а пасажирооборот – на 21,1%.

Начальник Головного управління

А.В.Ротар

Довідки за телефоном: (037-2) 58-14-78

Веб-сайт Головного управління статистики у Чернівецькій області: [www.oblstat.cv.ukrtel.net](http://www.oblstat.cv.ukrtel.net)

© Головне управління статистики у Чернівецькій області, 2010