



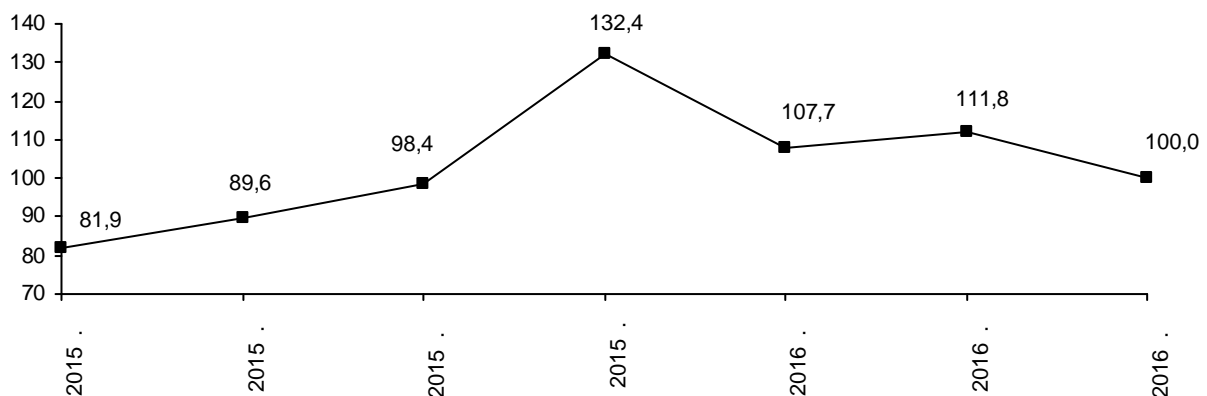
25.11.2016 № 202

Капітальні інвестиції у січні–вересні 2016 року

У січні–вересні п.р. підприємствами області за рахунок усіх джерел фінансування освоєно 1339,5 млн.грн. капітальних інвестицій. Індекс капітальних інвестицій у порівняних цінах у січні–вересні п.р. порівняно з відповідним періодом 2015р. становив 100,0%.

Серед районів області найбільші обсяги капітальних інвестицій освоєно підприємствами Сторожинецького (7,1% від загального обсягу), Кіцманського (7,0%), Глибоцького (4,3%), Новоселицького (4,0%) та Сокирянського (3,9%) районів. Підприємствами м.Чернівців освоєно 846,7 млн.грн. або 63,2% від загального обсягу капітальних інвестицій.

Індекс капітальних інвестицій
(у % до відповідного періоду попереднього року,
наростаючим підсумком)



Капітальні інвестиції у розрахунку на одну особу по області становили 1477,1 грн., у т.ч. без урахування інвестицій з державного бюджету – 1417,9 грн.

Капітальні інвестиції за джерелами фінансування

	Освоєно (використано) капітальних інвестицій у січні–вересні 2016р.	
	тис.грн.	у % до загального обсягу
Усього	1339513	100,0
у т.ч. за рахунок		
коштів державного бюджету	53668	4,0
коштів місцевих бюджетів	164892	12,3
власних коштів підприємств та організацій	567584	42,4
кредитів банків та інших позик	38157	2,8
коштів іноземних інвесторів	11631	0,9
коштів населення на будівництво житла	415400	31,0
інших джерел фінансування	88181	6,6

Головним джерелом фінансування капітальних інвестицій в області залишаються власні кошти підприємств та організацій і кошти населення на будівництво житла, за рахунок яких освоєно 42,4% та 31,0% від загального обсягу відповідно. За рахунок коштів місцевих бюджетів освоєно 12,3% капітальних інвестицій, коштів державного бюджету – 4,0%. Частка залучених та запозичених коштів, а саме, кредитів банків і коштів іноземних інвесторів становила 3,7%.

Капітальні інвестиції за видами активів

	Освоєно (використано) капітальних інвестицій у січні–вересні 2016р.	
	тис.грн.	у % до загального обсягу
Усього	1339513	100,0
інвестиції в матеріальні активи	1333751	99,6
житлові будівлі	503486	37,6
нежитлові будівлі	176575	13,2
інженерні споруди	181120	13,5
машини, обладнання та інвентар	262961	19,6
транспортні засоби	107966	8,1
земля	4316	0,3
довгострокові біологічні активи рослинництва та тваринництва	50098	3,8
інші матеріальні активи	47229	3,5
інвестиції в нематеріальні активи	5762	0,4
з них		
програмне забезпечення та бази даних	1706	0,1
права на комерційні позначення, об'єкти промислової власності, авторські та суміжні права, патенти, ліцензії, концесії тощо	388	0,0

Найвагомішу частку капітальних інвестицій (38,2% від загального обсягу по області) спрямовано у будівництво. Будівельними організаціями та фізичними особами-забудовниками освоєно у січні–вересні п.р. 511,8 млн.грн. капітальних інвестицій.

Промисловими підприємствами освоєно 244,5 млн.грн. або 18,3% від загального обсягу інвестицій. З них підприємствами переробної промисловості освоєно 149,4 млн.грн. (61,1% від обсягу інвестицій промислових підприємств), підприємствами з постачання електроенергії, газу, пари та кондиційованого повітря – 84,3 млн.грн. (34,5%).

Організаціями сфери державного управління й оборони, обов'язкового соціального страхування освоєно 207,6 млн.грн. або 15,5% від усіх капіталовкладень.

Підприємствами сільського, лісового та рибного господарства освоєно 132,8 млн.грн. або 9,9% від загальнообласного обсягу інвестицій.

Підприємствами оптової та роздрібної торгівлі; ремонту автотранспортних засобів і мотоциклів освоєно 62,2 млн.грн., що становило 4,6% від капіталовкладень області.

Організаціями сфери операцій з нерухомим майном освоєно 55,0 млн.грн. або 4,1% від загального обсягу інвестицій.

Організаціями у сфері адміністративного та допоміжного обслуговування освоєно 53,2 млн.грн. або 4,0% від капіталовкладень області.

Начальник

Т. Сарчинська

Довідка: тел. (0372) 58-18-99

Більше інформації: : http://www.cv.ukrstat.gov.ua/index_statinf/econom/kapinv.html
<http://www.cv.ukrstat.gov.ua/publiy/2016/invest.html>

© Головне управління статистики у Чернівецькій області, 2016

Капітальні інвестиції за видами економічної діяльності

	Код за КВЕД-2010	Освоєно (використано) капітальних інвестицій у січні–вересні 2016р.	
		тис.грн.	у % до загального обсягу
Усього		1339513	100,0
Сільське, лісове та рибне господарство	A	132815	9,9
Сільське господарство, мисливство та надання пов'язаних із ними послуг	01	115003	8,6
Лісове господарство та лісозаготівлі	02	... ¹	... ¹
Рибне господарство	03	... ¹	... ¹
Промисловість	B+C+D+E	244537	18,3
Добувна промисловість і розроблення кар'єрів	B	4859	0,4
Переробна промисловість	C	149415	11,2
Постачання електроенергії, газу, пари та кондиційованого повітря	D	84283	6,3
Водопостачання; каналізація, поводження з відходами	E	5980	0,4
Будівництво	F	511815	38,2
Оптова та роздрібна торгівля; ремонт автотранспортних засобів і мотоциклів	G	62184	4,6
Оптова та роздрібна торгівля автотранспортними засобами та мотоциклами, їх ремонт	45	15934	1,2
Оптова торгівля, крім торгівлі автотранспортними засобами та мотоциклами	46	39565	3,0
Роздрібна торгівля, крім торгівлі автотранспортними засобами та мотоциклами	47	6685	0,5
Транспорт, складське господарство, поштова та кур'єрська діяльність	H	27065	2,0
Наземний і трубопровідний транспорт	49	16093	1,2
Водний транспорт	50	–	–
Авіаційний транспорт	51	–	–
Складське господарство та допоміжна діяльність у сфері транспорту	52	10972	0,8
Поштова та кур'єрська діяльність	53	–	–
Тимчасове розміщування й організація харчування	I	7012	0,5
Тимчасове розміщування	55	3522	0,3
Діяльність із забезпечення стравами та напоями	56	3490	0,3
Інформація та телекомунікації	J	3606	0,3
Видавнича діяльність, виробництво кіно- та відеофільмів, телевізійних програм, видання звукозаписів, діяльність у сфері радіо та телевізійного мовлення	58-60	379	0,0
Телекомунікації (електрозв'язок)	61	1473	0,1
Комп'ютерне програмування та надання інших інформаційних послуг	62, 63	1754	0,1

	Код за КВЕД- 2010	Освоєно (використано) капітальних інвестицій у січні–вересні 2016р.	
		тис.грн.	у % до загального обсягу
Фінансова та страхова діяльність	К	... ¹	... ¹
Операції з нерухомим майном	L	54989	4,1
Професійна, наукова та технічна діяльність	M	1883	0,1
Діяльність у сферах права та бухгалтерського обліку, архітектури та інжинірингу, технічні випробування та дослідження, діяльність головних управлінь (хед-офісів)	69-71	1065	0,1
Наукові дослідження та розробки	72	451	0,0
Рекламна діяльність і дослідження кон'юнктури ринку, інша професійна, наукова та технічна діяльність, ветеринарна діяльність	73-75	367	0,0
Діяльність у сфері адміністративного та допоміжного обслуговування	N	53210	4,0
Державне управління й оборона; обов'язкове соціальне страхування	O	207555	15,5
Освіта	P	15723	1,2
Охорона здоров'я та надання соціальної допомоги	Q	15610	1,2
Мистецтво, спорт, розваги та відпочинок	R	1211	0,1
Надання інших видів послуг	S	... ¹	... ¹

¹ Дані не оприлюднюються з метою забезпечення виконання вимог Закону України "Про державну статистику" щодо конфіденційності інформації.

Капітальні інвестиції по містах та районах

	Освоєно (використано) капітальних інвестицій у січні–вересні 2016р.		
	тис.грн.	у % до загального обсягу	на одну особу, грн.
Чернівецька область	1339513	100,0	1477,1
м.Чернівці	846654	63,2	3236,6
м.Новодністровськ	12857	1,0	1176,6
райони			
Вижницький	36625	2,7	657,6
Герцаївський	10945	0,8	330,8
Глибоцький	57261	4,3	773,2
Заставнівський	23559	1,8	471,3
Кельменецький	22144	1,6	535,3
Кіцманський	94236	7,0	1359,9
Новоселицький	53816	4,0	686,5
Путильський	15506	1,2	590,1
Сокирянський	52107	3,9	1194,7
Сторожинецький	95435	7,1	958,6
Хотинський	18368	1,4	291,5