



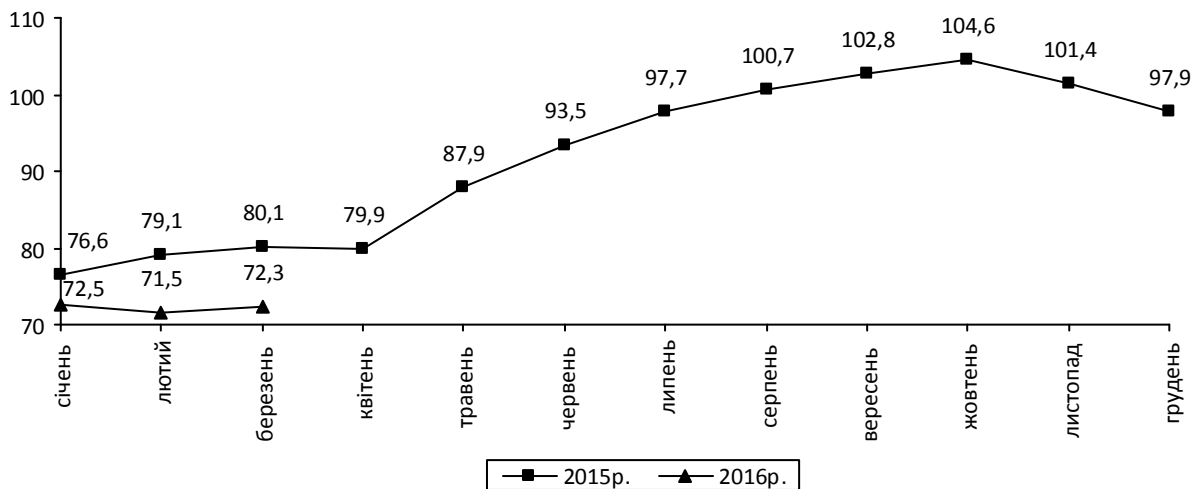
20.04.2016 № 66

Підсумки роботи транспорту області у січні–березні 2016 року

У січні–березні 2016р. **автомобільним транспортом** (з урахуванням перевезень фізичними особами-підприємцями) виконано вантажооборот у обсязі 145,0 млн.ткм. У порівнянні з січнем–березнем 2015р. вантажооборот зменшився на 27,7%.

Вантажооборот підприємств транспорту

(наростаючим підсумком, у % до відповідного періоду попереднього року)



Обсяг перевезених вантажів автомобільним транспортом у січні–березні 2016р. становив 218,9 тис.т, що на 21,1% менше обсягу січня–березня 2015р.

Найбільш істотне зменшення обсягів перевезення вантажів у порівнянні з січнем–березнем 2015р. відбулось у автоперевізників м.Новодністровська – в 8,5 раза, Путильського та Сторожинецького районів – відповідно на 44,4% та 40,4%. Водночас, збільшення цього показника зафіксовано в автоперевізників Вижицького району – на 9,1%. Зменшення обсягу вантажообороту зафіксовано в усіх районах області, найістотніше – у Путильському (в 2,7 раза), Кельменецькому (на 46,1%) та Сторожинецькому (на 41,8%).

Вантажні перевезення у січні–березні 2016 року

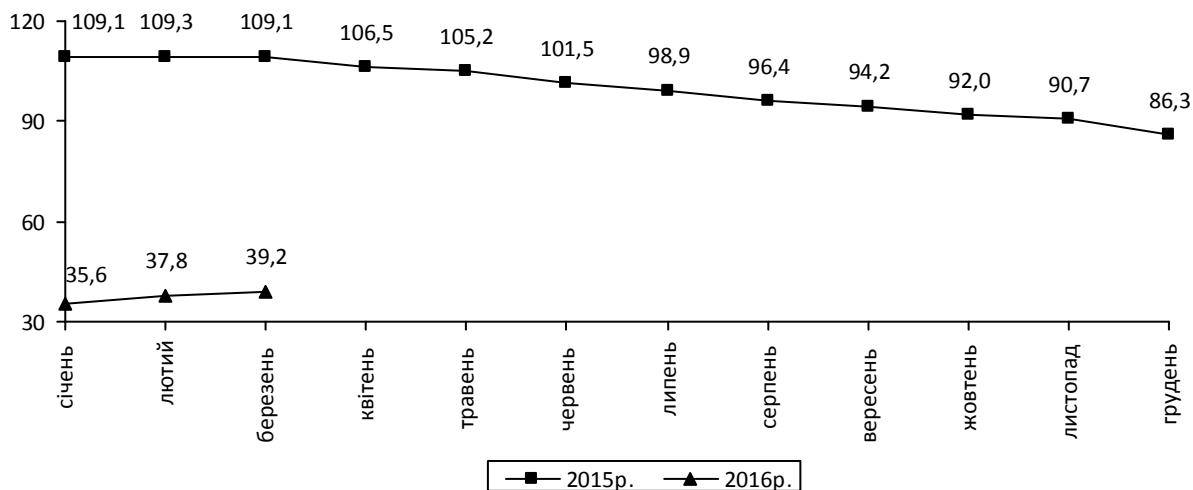
| | Вантажооборот | | Перевезено вантажів | |
|------------------|---------------|-----------------------------------|---------------------|-----------------------------------|
| | млн.ткм | у % до січня–березня 2015р. | тис.т | у % до січня–березня 2015р. |
| Транспорт | 145,0 | 72,3 | 218,9 | 78,9 |
| залізничний | – | – | – | – |
| автомобільний | 145,0 | 72,3 | 218,9 | 78,9 |
| водний | – | – | – | – |
| авіаційний | – | – | – | – |

У загальному обсязі вантажних перевезень 75,9% становила частка фізичних осіб-підприємців. Обсяг вантажних перевезень, виконаний цією категорією перевізників, становив 166,1 тис.т, який в порівнянні з січнем–березнем 2015р. зменшився на 16,6%.

Пасажи́рським транспортом у січні–березні 2016р. виконано пасажирооборот у обсязі 162,9 млн.пас.км. У порівнянні з січнем–березнем 2015р. пасажирооборот зменшився в 2,6 раза.

Пасажирооборот підприємств транспорту

(наростаючим підсумком у % до відповідного періоду попереднього року)



У січні–березні 2016р. пасажирським транспортом скористалось 13,0 млн. пасажирів, що у порівнянні з січнем–березнем 2015р. менше на 24,3%.

Пасажирооборот, виконаний автомобільним транспортом (з урахуванням перевезень фізичними особами-підприємцями) становив 127,8 млн.пас.км або 78,4% від загального обсягу пасажирообороту, обсяг пасажирських перевезень – 6,7 млн. пасажирів або 51,6%.

У порівнянні з січнем–березнем 2015р. обсяги пасажирських перевезень автомобільним транспортом зменшилися на 33,3%, а пасажирооборот – у 2,9 раза.

Пасажирські перевезення у січні–березні 2016 року

| | Пасажирооборот | | Перевезено пасажирів | |
|------------------|------------------|-----------------------------------|----------------------|-----------------------------------|
| | млн.пас.км | у % до січня–березня 2015р. | тис. | у % до січня–березня 2015р. |
| Транспорт | 162,9 | 39,2 | 12972,6 | 75,7 |
| залізничний | ... ¹ | ... ¹ | ... ¹ | ... ¹ |
| автомобільний | 127,7 | 34,0 | 6697,2 | 66,7 |
| водний | – | – | – | – |
| авіаційний | – | – | – | – |
| тролейбусний | ... ¹ | ... ¹ | ... ¹ | ... ¹ |

¹ Дані вилучено з метою забезпечення виконання вимог Закону України “Про державну статистику” щодо конфіденційності інформації.

Зменшення кількості перевезених пасажирів порівняно з січнем–березнем 2015р. відбулось у автоперевізників усіх районів, найвагомніше – Путильського – в 4,4 раза, Новоселицького та Кельменецького – відповідно в 4,3 раза та в 3,6 раза. Обсяг пасажирообороту найвагомніше зменшився в Путильському районі – в 6,4 раза.

У обсязі пасажирських автоперевезень частка фізичних осіб-підприємців становила 45,1%. У січні–березні 2016р. ними було перевезено 3,0 млн. пасажирів, що становить 53,9% від обсягу січня–березня 2015р.

В. о. начальника

Т. Сарчинська

Довідка: тел. (0372) 58-13-44

Більше інформації: http://www.cv.ukrstat.gov.ua/index_statinf/econom/transp.html

<http://www.cv.ukrstat.gov.ua/publiy/2015/trans.htm>

© Головне управління статистики у Чернівецькій області, 2016