



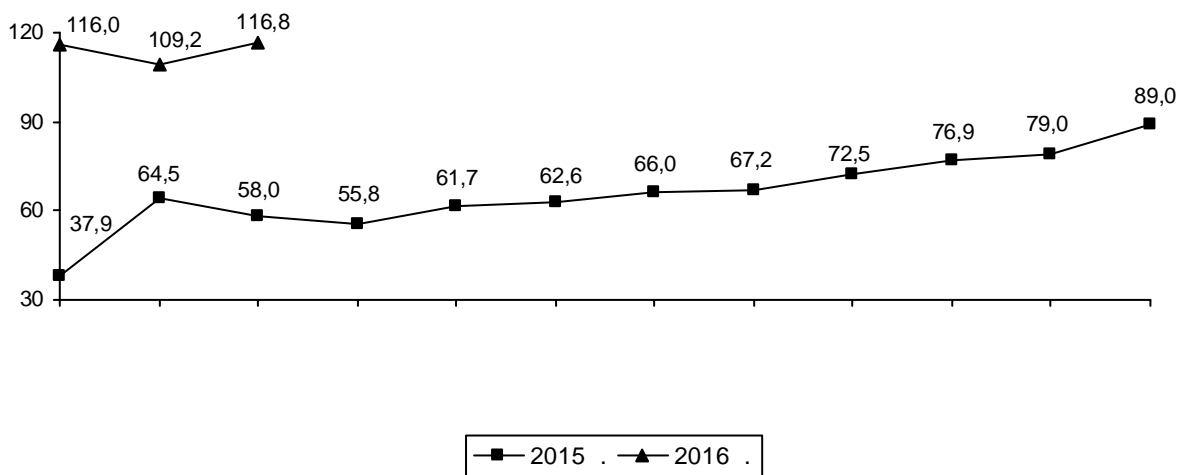
22.04.2016 № 68

## Виконання будівельних робіт у січні–березні 2016 року

У січні–березні 2016р. підприємствами області виконано будівельних робіт на суму 150538 тис.грн. Індекс будівельної продукції у січні–березні п.р. порівняно з січнем–березнем 2015р. становив 116,8%.

### Індекси будівельної продукції

(у % до відповідного періоду попереднього року, наростаючим підсумком)



### Обсяги виконаних будівельних робіт за видами будівельної продукції

	Виконано будівельних робіт у січні–березні 2016р.		
	тис.грн.	у % до загального обсягу	у % до січня–березня 2015р.
<b>Будівництво</b>	<b>150538</b>	<b>100,0</b>	<b>116,8</b>
Будівлі	91581	60,8	101,2
житлові	71536	47,5	86,4
нежитлові	20045	13,3	280,5
Інженерні споруди	58957	39,2	154,5

У загальному обсязі будівельних робіт частка робіт з нового будівництва, реконструкції та технічного переоснащення становила 94,5%, з капітального та поточного ремонтів – 3,3% та 2,2% відповідно.

В. о. начальника

Т. Сарчинська

Довідка: тел. (0372) 58-18-99

Більше інформації: [http://www.cv.ukrstat.gov.ua/index\\_statinf/econom/bud.html](http://www.cv.ukrstat.gov.ua/index_statinf/econom/bud.html)  
<http://www.cv.ukrstat.gov.ua/publiy/2016/bud.html>

© Головне управління статистики у Чернівецькій області, 2016

## Обсяги виконаних будівельних робіт по містах та районах

	Виконано будівельних робіт у січні–березні 2016р.	
	тис.грн.	у % до загального обсягу
<b>Чернівецька область</b>	<b>150538</b>	<b>100,0</b>
м.Чернівці	90912	60,4
м.Новодністровськ	49245	32,7
райони		
Вижницький	2761	1,8
Герцаївський	... <sup>1</sup>	... <sup>1</sup>
Глибоцький	1492	1,0
Заставнівський	... <sup>1</sup>	... <sup>1</sup>
Кельменецький	–	–
Кіцманський	... <sup>1</sup>	... <sup>1</sup>
Новоселицький	158	0,1
Путильський	... <sup>1</sup>	... <sup>1</sup>
Сокирянський	... <sup>1</sup>	... <sup>1</sup>
Сторожинецький	2600	1,7
Хотинський	–	–

<sup>1</sup> Дані вилучено з метою забезпечення виконання вимог Закону України “Про державну статистику” щодо конфіденційності інформації.