



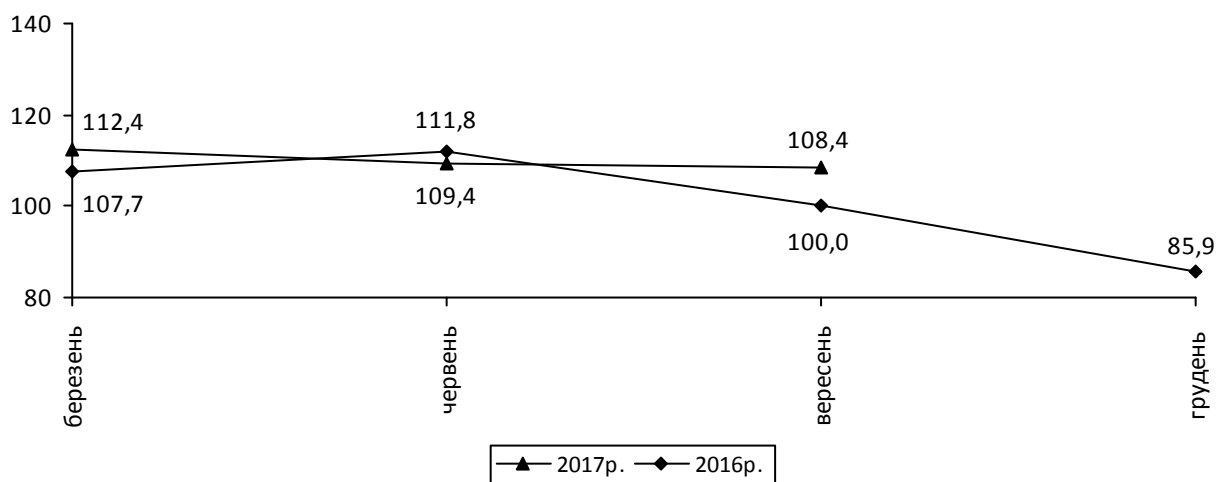
27.11.2017 № 186

## Капітальні інвестиції у Чернівецькій області у січні–вересні 2017 року

У січні–вересні п.р. підприємствами та організаціями області за рахунок усіх джерел фінансування освоєно 1598,9 млн.грн капітальних інвестицій. Індекс капітальних інвестицій у порівнянних цінах у січні–вересні п.р. порівняно з відповідним періодом 2016р. становив 108,4%.

Серед районів області найбільші обсяги капітальних інвестицій освоєно підприємствами Сторожинецького (7,3% від загального обсягу), Новоселицького (6,6%), Глибоцького (5,0%), Кіцманського та Сокирянського (по 3,9%). Підприємствами м.Чернівців освоєно 950,4 млн.грн або 59,4% від загального обсягу капітальних інвестицій в області.

**Індекс капітальних інвестицій**  
(у % до відповідного періоду попереднього року,  
наростаючим підсумком)



Капітальні інвестиції у розрахунку на одну особу по області становили 1764,9 грн, у т.ч. без урахування інвестицій з державного бюджету – 1672,7 грн.

### Капітальні інвестиції за джерелами фінансування

	Освоєно (використано) капітальних інвестицій у січні–вересні 2017р.	
	тис.грн	у % до загального обсягу
<b>Усього</b>	<b>1598878</b>	<b>100,0</b>
у т.ч. за рахунок		
коштів державного бюджету	83494	5,2
коштів місцевих бюджетів	244243	15,3
власних коштів підприємств та організацій	692247	43,3
кредитів банків та інших позик	39235	2,5
коштів іноземних інвесторів	–	–
коштів населення на будівництво житла	471881	29,5
інших джерел фінансування	67778	4,2

Головним джерелом фінансування капітальних інвестицій залишаються власні кошти підприємств і організацій та кошти населення на будівництво житла, за рахунок яких освоєно відповідно 43,3% та 29,5% від загального обсягу капіталовкладень. Частка інвестицій, освоєних за рахунок коштів місцевих бюджетів, становила 15,3% від загального обсягу, коштів державного бюджету – 5,2%, кредитів банків та інших позик – 2,5%, інших джерел фінансування – 4,2%.

### Капітальні інвестиції за видами активів

	Освоєно (використано) капітальних інвестицій у січні–вересні 2017р.	
	тис.грн	у % до загального обсягу
<b>Усього</b>	<b>1598878</b>	<b>100,0</b>
інвестиції в матеріальні активи	1589959	99,4
житлові будівлі	602414	37,7
нежитлові будівлі	289371	18,1
інженерні споруди	198772	12,4
машини, обладнання та інвентар	248317	15,5
транспортні засоби	149447	9,4
земля	1307	0,1
довгострокові біологічні активи рослинництва та тваринництва	56753	3,5
інші матеріальні активи	43578	2,7
інвестиції в нематеріальні активи	8919	0,6
з них		
програмне забезпечення та бази даних	1940	0,1
права на комерційні позначення, об'єкти промислової власності, авторські та суміжні права, патенти, ліцензії, концесії тощо	248	0,0

У структурі капітальних інвестицій за видами економічної діяльності вагому частку (38,8% від загального обсягу капіталовкладень) спрямовано в будівництво. Будівельними організаціями та фізичними особами-забудовниками в січні–вересні п.р. освоєно 620,6 млн.грн капітальних інвестицій.

Організаціями сфери державного управління й оборони, обов'язкового соціального страхування освоєно 286,1 млн.грн або 17,9% від усіх капіталовкладень.

Промисловими підприємствами освоєно 245,8 млн.грн або 15,4% від загального обсягу інвестицій, з них підприємствами переробної промисловості – 124,7 млн.грн (50,7% від обсягу інвестицій промислових підприємств), підприємствами з постачання електроенергії, газу, пари та кондиційованого повітря – 104,7 млн.грн (42,6%).

Підприємствами сільського, лісового та рибного господарства освоєно 187,2 млн.грн або 11,7% від загальнообласного обсягу інвестицій.

Підприємствами оптової та роздрібної торгівлі; ремонту автотранспортних засобів і мотоциклів освоєно 76,5 млн.грн, що становило 4,8% від капіталовкладень області.

Організаціями сфери охорони здоров'я та надання соціальної допомоги освоєно 41,9 млн.грн або 2,6% від загального обсягу інвестицій.

Підприємствами транспорту, складського господарства, поштової та кур'єрської діяльності освоєно 36,2 млн.грн або 2,3% від капіталовкладень області.

Більше інформації щодо капітальних інвестицій наведено у додатках.

### Географічне охоплення

Спостереження охоплює усі регіони України, крім тимчасово окупованої території Автономної Республіки Крим і м. Севастополя, а також частини зони проведення антитерористичної операції.

### Методологія та визначення

**Капітальні інвестиції** – витрати на придбання нових (а також тих, які були у використанні), виготовлення власними силами для власного використання матеріальних і нематеріальних активів; витрати на капітальний ремонт і модернізацію.

**Індекс капітальних інвестицій** відображає зміну обсягів капітальних інвестицій за періоди, що обрані для порівняння. Розраховується як відношення вартості активів, у які інвестовано кошти у певному періоді, продефльованої на відповідні індекси цін, до середньої вартості активів, у які інвестовано кошти у базисному році (2010=100%).

Методологія розрахунку: [http://ukrstat.gov.ua/metod\\_polog/metod\\_doc/2009/494/metod.htm](http://ukrstat.gov.ua/metod_polog/metod_doc/2009/494/metod.htm)

Інформація підготовлена на підставі даних державного статистичного спостереження "Капітальні інвестиції", яке охоплює юридичних осіб, що здійснювали капітальні інвестиції за рахунок передбачених чинним законодавством джерел фінансування.

Показники щодо обсягу капітальних інвестицій формуються по регіону в цілому, за джерелами фінансування, видами активів, видами економічної діяльності (на рівні секцій, розділів і груп відповідно до Класифікації видів економічної діяльності (КВЕД – [http://www.ukrstat.gov.ua/klasf/nac\\_kls/dc\\_009.rar](http://www.ukrstat.gov.ua/klasf/nac_kls/dc_009.rar))) та по містах обласного значення і районах.

Індекс капітальних інвестицій розраховується по області в цілому.

Методологічні положення: [http://ukrstat.gov.ua/metod\\_polog/metod\\_doc/2013/335/met\\_polog.zip](http://ukrstat.gov.ua/metod_polog/metod_doc/2013/335/met_polog.zip)

### Перегляд даних

Перегляд даних не здійснюється.

Довідка: тел. (0372) 58-18-99

Більше інформації: [http://www.cv.ukrstat.gov.ua/index\\_statinf/econom/kapinv.html](http://www.cv.ukrstat.gov.ua/index_statinf/econom/kapinv.html)

<http://www.cv.ukrstat.gov.ua/publiy/2016/invest.html>

© Головне управління статистики у Чернівецькій області, 2017

## Капітальні інвестиції за видами економічної діяльності

	Код за КВЕД-2010	Освоєно (використано) капітальних інвестицій у січні–вересні 2017р.	
		тис.грн	у % до загального обсягу
<b>Усього</b>		<b>1598878</b>	<b>100,0</b>
Сільське, лісове та рибне господарство	A	187154	11,7
Сільське господарство, мисливство та надання пов'язаних із ними послуг	01	163295	10,2
Лісове господарство та лісозаготівлі	02	23859	1,5
Рибне господарство	03	–	–
Промисловість	B+C+D+E	245813	15,4
Добувна промисловість і розроблення кар'єрів	B	5764	0,4
Переробна промисловість	C	124676	7,8
Постачання електроенергії, газу, пари та кондиційованого повітря	D	104729	6,5
Водопостачання; каналізація, поводження з відходами	E	10644	0,7
Будівництво	F	620631	38,8
Оптова та роздрібна торгівля; ремонт автотранспортних засобів і мотоциклів	G	76510	4,8
Оптова та роздрібна торгівля автотранспортними засобами та мотоциклами, їх ремонт	45	29802	1,9
Оптова торгівля, крім торгівлі автотранспортними засобами та мотоциклами	46	41148	2,6
Роздрібна торгівля, крім торгівлі автотранспортними засобами та мотоциклами	47	5560	0,3
Транспорт, складське господарство, поштова та кур'єрська діяльність	H	36236	2,3
Наземний і трубопровідний транспорт	49	23161	1,4
Водний транспорт	50	–	–
Авіаційний транспорт	51	–	–
Складське господарство та допоміжна діяльність у сфері транспорту	52	... <sup>1</sup>	... <sup>1</sup>
Поштова та кур'єрська діяльність	53	... <sup>1</sup>	... <sup>1</sup>
Тимчасове розміщення й організація харчування	I	2049	0,1
Тимчасове розміщення	55	... <sup>1</sup>	... <sup>1</sup>
Діяльність із забезпечення стравами та напоями	56	... <sup>1</sup>	... <sup>1</sup>
Інформація та телекомунікації	J	4831	0,3
Видавнича діяльність, виробництво кіно- та відеофільмів, телевізійних програм, видання звукозаписів, діяльність у сфері радіо та телевізійного мовлення	58-60	... <sup>1</sup>	... <sup>1</sup>
Телекомунікації (електрозв'язок)	61	... <sup>1</sup>	... <sup>1</sup>
Комп'ютерне програмування та надання інших інформаційних послуг	62, 63	2663	0,2
Фінансова та страхова діяльність	K	–	–
Операції з нерухомим майном	L	26201	1,6

Продовження

	Код за КВЕД- 2010	Освоєно (використано) капітальних інвестицій у січні–вересні 2017р.	
		тис.грн	у % до загального обсягу
Професійна, наукова та технічна діяльність	M	1032	0,1
Діяльність у сферах права та бухгалтерського обліку, архітектури та інжинірингу, технічні випробування та дослідження, діяльність головних управлінь (хед-офісів)	69-71	249	0,0
Наукові дослідження та розробки	72	697	0,0
Рекламна діяльність і дослідження кон'юнктури ринку, інша професійна, наукова та технічна діяльність, ветеринарна діяльність	73-75	86	0,0
Діяльність у сфері адміністративного та допоміжного обслуговування	N	29166	1,8
Державне управління й оборона; обов'язкове соціальне страхування	O	286149	17,9
Освіта	P	19497	1,2
Охорона здоров'я та надання соціальної допомоги	Q	41918	2,6
Мистецтво, спорт, розваги та відпочинок	R	1224	0,1
Надання інших видів послуг	S	20467	1,3

<sup>1</sup> Дані не оприлюднюються з метою забезпечення виконання вимог Закону України “Про державну статистику” щодо конфіденційності статистичної інформації.

## Капітальні інвестиції по містах та районах

	Освоєно (використано) капітальних інвестицій у січні–вересні 2017р.		
	тис.грн	у % до загального обсягу	на одну особу, грн
<b>Чернівецька область</b>	<b>1598878</b>	<b>100,0</b>	<b>1764,9</b>
м.Чернівці	950410	59,4	3621,4
м.Новодністровськ	32038	2,0	2933,3
райони			
Вижницький	48307	3,0	868,9
Герцаївський	22667	1,4	683,2
Глибоцький	79504	5,0	1072,4
Заставнівський	32936	2,1	664,0
Кельменецький	45794	2,9	1118,4
Кіцманський	63042	3,9	913,4
Новоселицький	104894	6,6	1345,1
Путильський	8795	0,6	333,8
Сокирянський	62020	3,9	1436,3
Сторожинецький	117306	7,3	1172,9
Хотинський	31165	1,9	498,0