



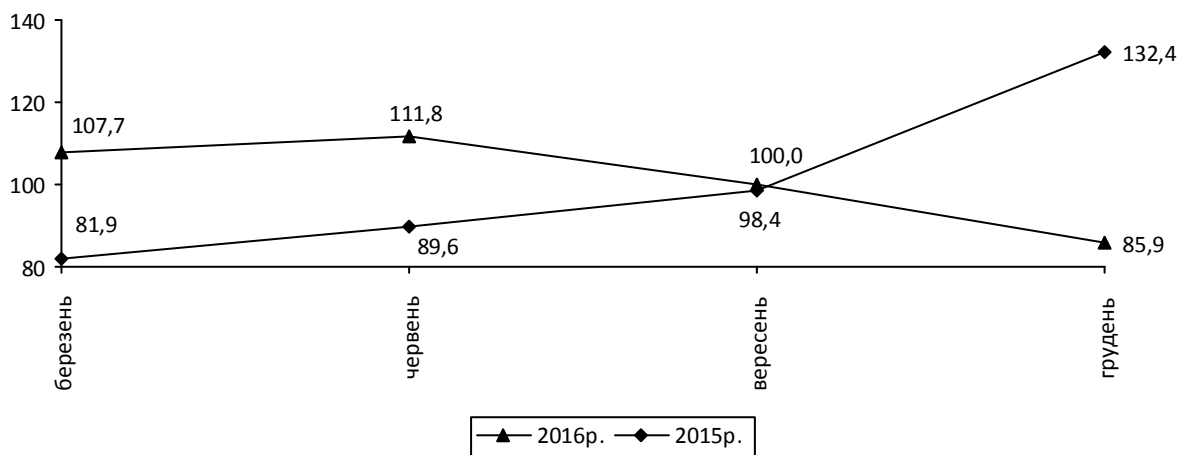
27.02.2017 № 28

## Капітальні інвестиції у Чернівецькій області у січні–грудні 2016 року

У січні–грудні 2016р. підприємствами області за рахунок усіх джерел фінансування освоєно 2444,9 млн.грн капітальних інвестицій. Індекс капітальних інвестицій у порівняних цінах у січні–грудні 2016р. порівняно з відповідним періодом 2015р. становив 85,9%.

Серед районів області найбільші обсяги капітальних інвестицій освоєно підприємствами Сторожинецького (7,2% від загального обсягу), Кіцманського (5,9%), Глибоцького (4,8%), Новоселицького (4,4%) та Сокирянського (3,2%) районів. Підприємствами м.Чернівців освоєно 1530,8 млн.грн або 62,6% від загального обсягу капітальних інвестицій.

**Індекс капітальних інвестицій**  
(у % до відповідного періоду попереднього року,  
наростаючим підсумком)



Капітальні інвестиції у розрахунку на одну особу по області становили 2696,0 грн, у т.ч. без урахування інвестицій з державного бюджету – 2500,8 грн.

### Капітальні інвестиції за джерелами фінансування

	Освоєно (використано) капітальних інвестицій у січні–грудні 2016р.	
	тис.грн	у % до загального обсягу
<b>Усього</b>	<b>2444881</b>	<b>100,0</b>
у т.ч. за рахунок		
коштів державного бюджету	177014	7,3
коштів місцевих бюджетів	441062	18,0
власних коштів підприємств та організацій	910388	37,2
кредитів банків та інших позик	63288	2,6
коштів іноземних інвесторів	21690	0,9
коштів населення на будівництво житла	686758	28,1
інших джерел фінансування	144681	5,9

Головним джерелом фінансування капітальних інвестицій в області залишаються власні кошти підприємств та організацій і кошти населення на будівництво житла, за рахунок яких освоєно відповідно 37,2% та 28,1% від загального обсягу капіталовкладень. За рахунок коштів місцевих бюджетів освоєно 18,0% капітальних інвестицій, коштів державного бюджету – 7,3%. Частка залучених та запозичених коштів, а саме, кредитів банків і коштів іноземних інвесторів становила 3,5%.

### Капітальні інвестиції за видами активів

	Освоєно (використано) капітальних інвестицій у січні–грудні 2016р.	
	тис.грн	у % до загального обсягу
<b>Усього</b>	<b>2444881</b>	<b>100,0</b>
інвестиції в матеріальні активи	2436244	99,6
житлові будівлі	827045	33,8
нежитлові будівлі	458582	18,8
інженерні споруди	373786	15,3
машини, обладнання та інвентар	405807	16,6
транспортні засоби	207824	8,5
земля	5084	0,2
довгострокові біологічні активи рослинництва та тваринництва	76849	3,1
інші матеріальні активи	81267	3,3
інвестиції в нематеріальні активи	8637	0,4
з них		
програмне забезпечення та бази даних	2974	0,1
права на комерційні позначення, об'єкти промислової власності, авторські та суміжні права, патенти, ліцензії, концесії тощо	442	0,0

Найвагомішу частку капітальних інвестицій (32,7% від загального обсягу по області) спрямовано у будівництво. Будівельними організаціями та фізичними особами-забудовниками у січні–грудні 2016р. освоєно 799,5 млн.грн капітальних інвестицій.

Організаціями сфери державного управління й оборони, обов'язкового соціального страхування освоєно 566,0 млн.грн або 23,2% від усіх капіталовкладень.

Промисловими підприємствами освоєно 386,6 млн.грн або 15,8% від загального обсягу інвестицій. З них підприємствами переробної промисловості освоєно 237,0 млн.грн (61,3% від обсягу інвестицій промислових підприємств), підприємствами з постачання електроенергії, газу, пари та кондиційованого повітря – 131,9 млн.грн (34,1%).

Підприємствами сільського, лісового та рибного господарства освоєно 236,2 млн.грн або 9,7% від загальнообласного обсягу інвестицій.

Організаціями у сфері адміністративного та допоміжного обслуговування освоєно 131,0 млн.грн або 5,4% від капіталовкладень області.

Організаціями сфери операцій з нерухомим майном освоєно 79,1 млн.грн або 3,2% від загального обсягу інвестицій.

Підприємствами оптової та роздрібної торгівлі; ремонту автотранспортних засобів і мотоциклів освоєно 77,4 млн.грн, що становило 3,2% від капіталовкладень області.

Більше інформації щодо капітальних інвестицій наведено у додатках.

#### Географічне охоплення

Спостереження охоплює усі регіони України, крім тимчасово окупованої території Автономної Республіки Крим і м. Севастополя, а також частини зони проведення антитерористичної операції.

#### Методологія та визначення

**Капітальні інвестиції** – витрати на придбання нових (а також тих, які були у використанні), виготовлення власними силами для власного використання матеріальних і нематеріальних активів; витрати на капітальний ремонт і модернізацію.

**Індекс капітальних інвестицій** відображає зміну обсягів капітальних інвестицій за періоди, що обрані для порівняння. Розраховується як відношення вартості активів, у які інвестовано кошти у певному періоді, продефльованої на відповідні індекси цін, до середньої вартості активів, у які інвестовано кошти у базисному році (2010=100%).

Методологія розрахунку: [http://ukrstat.gov.ua/metod\\_polog/metod\\_doc/2009/494/metod.htm](http://ukrstat.gov.ua/metod_polog/metod_doc/2009/494/metod.htm)

Інформація підготовлена на підставі даних державного статистичного спостереження "Капітальні інвестиції", яке охоплює юридичних осіб, що здійснювали капітальні інвестиції за рахунок передбачених чинним законодавством джерел фінансування.

Показники щодо обсягу капітальних інвестицій формуються по регіону в цілому, за джерелами фінансування, видами активів, видами економічної діяльності (на рівні секцій, розділів і груп відповідно до Класифікації видів економічної діяльності (КВЕД – [http://www.ukrstat.gov.ua/klasf/nac\\_kls/dc\\_009.rar](http://www.ukrstat.gov.ua/klasf/nac_kls/dc_009.rar))) та районами.

Індекс капітальних інвестицій розраховується по області в цілому.

Методологічні положення: [http://ukrstat.gov.ua/metod\\_polog/metod\\_doc/2013/335/met\\_polog.zip](http://ukrstat.gov.ua/metod_polog/metod_doc/2013/335/met_polog.zip)

#### Перегляд даних

Дані щодо обсягів капітальних інвестицій є попередніми. Остаточні дані за 2016 рік будуть оприлюднені у травні 2017 року.

Довідка: тел. (0372) 58-18-99

Більше інформації: [http://www.cv.ukrstat.gov.ua/index\\_statinf/econom/kapinv.html](http://www.cv.ukrstat.gov.ua/index_statinf/econom/kapinv.html)

<http://www.cv.ukrstat.gov.ua/publiy/2016/invest.html>

© Головне управління статистики у Чернівецькій області, 2017

## Капітальні інвестиції за видами економічної діяльності

	Код за КВЕД-2010	Освоєно (використано) капітальних інвестицій у січні–грудні 2016р.	
		тис.грн	у % до загального обсягу
<b>Усього</b>		<b>2444881</b>	<b>100,0</b>
Сільське, лісове та рибне господарство	A	236237	9,7
Сільське господарство, мисливство та надання пов'язаних із ними послуг	01	211762	8,7
Лісове господарство та лісозаготівлі	02	... <sup>1</sup>	... <sup>1</sup>
Рибне господарство	03	... <sup>1</sup>	... <sup>1</sup>
Промисловість	B+C+D+E	386618	15,8
Добувна промисловість і розроблення кар'єрів	B	5581	1,5
Переробна промисловість	C	236977	61,3
Постачання електроенергії, газу, пари та кондиційованого повітря	D	131930	34,1
Водопостачання; каналізація, поводження з відходами	E	12130	3,1
Будівництво	F	799545	32,7
Оптова та роздрібна торгівля; ремонт автотранспортних засобів і мотоциклів	G	77422	3,2
Оптова та роздрібна торгівля автотранспортними засобами та мотоциклами, їх ремонт	45	25434	1,0
Оптова торгівля, крім торгівлі автотранспортними засобами та мотоциклами	46	44096	1,8
Роздрібна торгівля, крім торгівлі автотранспортними засобами та мотоциклами	47	7892	0,3
Транспорт, складське господарство, поштова та кур'єрська діяльність	H	64850	2,7
Наземний і трубопровідний транспорт	49	... <sup>1</sup>	... <sup>1</sup>
Водний транспорт	50	–	–
Авіаційний транспорт	51	–	–
Складське господарство та допоміжна діяльність у сфері транспорту	52	37252	1,5
Поштова та кур'єрська діяльність	53	... <sup>1</sup>	... <sup>1</sup>
Тимчасове розміщування й організація харчування	I	24431	1,0
Тимчасове розміщування	55	6199	0,3
Діяльність із забезпечення стравами та напоями	56	18232	0,7
Інформація та телекомунікації	J	6329	0,3
Видавнича діяльність, виробництво кіно- та відеофільмів, телевізійних програм, видання звукозаписів, діяльність у сфері радіо та телевізійного мовлення	58-60	459	0,0
Телекомунікації (електрозв'язок)	61	3767	0,2
Комп'ютерне програмування та надання інших інформаційних послуг	62, 63	2103	0,1

Продовження

	Код за КВЕД- 2010	Освоєно (використано) капітальних інвестицій у січні–грудні 2016р.	
		тис.грн	у % до загального обсягу
Фінансова та страхова діяльність	К	159	0,0
Операції з нерухомим майном	L	79078	3,2
Професійна, наукова та технічна діяльність	M	3935	0,2
Діяльність у сферах права та бухгалтерського обліку, архітектури та інжинірингу, технічні випробування та дослідження, діяльність головних управлінь (хед-офісів)	69-71	2347	0,1
Наукові дослідження та розробки	72	617	0,0
Рекламна діяльність і дослідження кон'юнктури ринку, інша професійна, наукова та технічна діяльність, ветеринарна діяльність	73-75	971	0,0
Діяльність у сфері адміністративного та допоміжного обслуговування	N	131029	5,4
Державне управління й оборона; обов'язкове соціальне страхування	O	566042	23,2
Освіта	P	29050	1,2
Охорона здоров'я та надання соціальної допомоги	Q	35937	1,5
Мистецтво, спорт, розваги та відпочинок	R	3955	0,2
Надання інших видів послуг	S	264	0,0

<sup>1</sup> Дані не оприлюднюються з метою забезпечення виконання вимог Закону України "Про державну статистику" щодо конфіденційності інформації.

## Капітальні інвестиції по містах та районах

	Освоєно (використано) капітальних інвестицій у січні–грудні 2016р.		
	тис.грн	у % до загального обсягу	на одну особу, грн
<b>Чернівецька область</b>	<b>2444881</b>	<b>100,0</b>	<b>2696,0</b>
м.Чернівці	1530849	62,6	5852,1
м.Новодністровськ	38490	1,6	3522,5
райони			
Вижницький	71118	2,9	1276,9
Герцаївський	28538	1,2	862,5
Глибоцький	117118	4,8	1581,4
Заставнівський	40097	1,6	802,1
Кельменецький	39114	1,6	945,4
Кіцманський	144449	5,9	2084,6
Новоселицький	106984	4,4	1364,8
Путильський	26141	1,1	994,8
Сокирянський	79918	3,2	1832,4
Сторожинецький	176385	7,2	1771,8
Хотинський	45680	1,9	724,9