



Держстат
Головне управління
статистики
у Чернівецькій області
www.cv.ukrstat.gov.ua

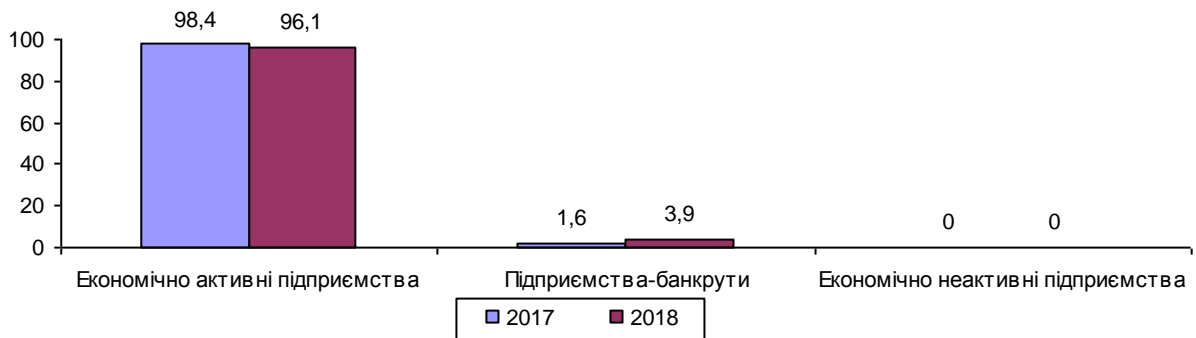
ЕКСПРЕС-ВИПУСК

30.03.2018 №42

Заборгованість із виплати заробітної плати у Чернівецькій області на 1 березня 2018 року

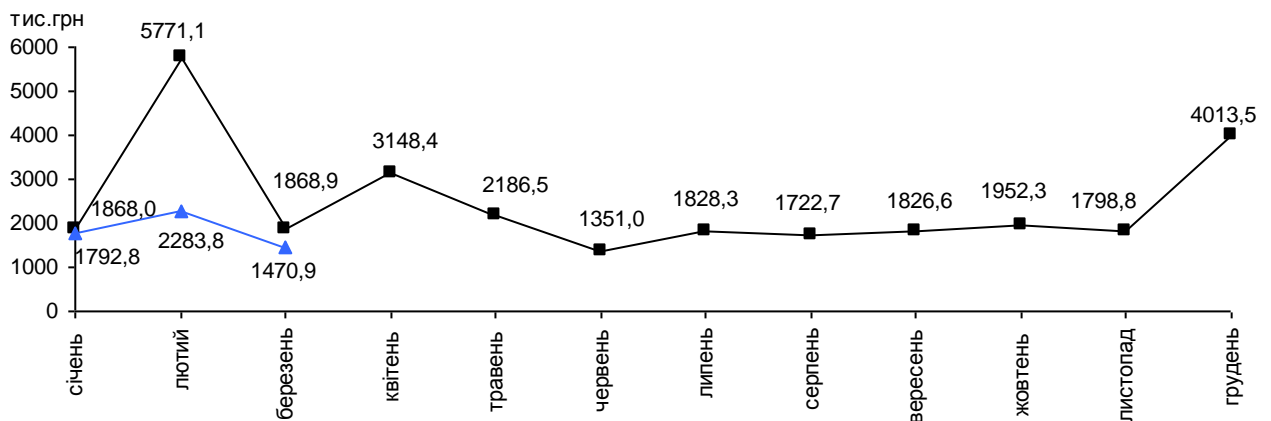
На 1 березня 2018р. загальна сума заборгованості з виплати заробітної плати становила 1530,6 тис.грн, з неї 1470,9 тис.грн припадало на економічно активні підприємства.

Структура заборгованості з виплати заробітної плати
на 1 березня 2017–2018 років
(у % до загальної суми)



Заборгованість працівникам економічно активних підприємств у лютому 2018р. зменшилася на 35,6%.

Динаміка заборгованості з виплати заробітної плати
на економічно активних підприємствах у 2017–2018 роках
(на 1 число відповідного місяця)



Станом на 1 березня 2018р. найбільша питома вага в сумі заборгованості економічно активних підприємств припадала на підприємства транспорту, складського господарства, поштової та кур'єрської діяльності (82,5%).

Основну частину боргу утворено в обласному центрі (25,6%) та Путильському районі (23,2%).

Більш детальну інформацію щодо заборгованості з виплати заробітної плати наведено в додатках.

Географічне охоплення

Спостереження охоплює усі регіони України, крім тимчасово окупованої території Автономної Республіки Крим і м. Севастополя та тимчасово окупованих територій у Донецькій та Луганській областях.

Методологія та визначення

Заборгованість із виплати заробітної плати – це сума своєчасно невиконаної заробітної плати всім категоріям працівників: штатним працівникам, особам, які не перебувають в обліковому складі підприємства – сумісникам і працюючим за договорами, а також звільненим працівникам. Ця сума включає всі нарахування в грошовій і натуральній формах з фонду оплати праці (за винятком обов'язкових утримань), строк виплати яких минув до кінця місяця, у якому вони повинні бути виплачені.

Загальна сума заборгованості складається з даних трьох категорій підприємств: економічно активних; суб'єктів господарювання, щодо яких реалізуються процедури відновлення платоспроможності боржника або визнання його банкрутом (підприємств-банкрутів); підприємств, які призупинили або припинили діяльність і не повідомили про погашення заборгованості (економічно неактивних).

Інформація підготовлена на основі даних державного статистичного спостереження "Стан виплати заробітної плати", яке охоплює юридичні особи та відокремлені підрозділи юридичних осіб з урахуванням цензу за кількістю найманих працівників відповідно до методологічних положень (http://ukrstat.gov.ua/metod_polog/metod_doc/2016/40/mp_sv_zp.zip).

Інформація формується по Україні в цілому та регіонах за видами економічної діяльності на рівні секцій і розділів відповідно до Класифікації видів економічної діяльності (http://www.ukrstat.gov.ua/klasf/nac_kls/dc_009.rar).

Перегляд даних

Перегляд даних не здійснюється.

Довідка: тел. (0372) 58-15-60; e-mail: gus@cv.ukrstat.gov.ua

Більше інформації: : http://www.cv.ukrstat.gov.ua/index_statinf/runok/oplsoc.html

<http://www.cv.ukrstat.gov.ua/publiy/2018/oplpr.html>

© Головне управління статистики у Чернівецькій області, 2018

**Заборгованість із виплати заробітної плати за видами економічної діяльності
на 1 березня 2018 року**

	Код за КВЕД 2010	Сума невиключеної заробітної плати, тис.грн						
		усього	у т.ч. підприємства (установи, організації)					
			економічно активні		підприємства-банкрути ¹		економічно неактивні	
		усього	у % до загальної суми	усього	у % до загальної суми	усього	у % до загальної суми	
Усього		1530,6	1470,9	96,1	59,7	3,9	-	-
Сільське господарство, лісове господарство та рибне господарство	A	-	-	-	-	-	-	-
Промисловість	B+C+D+E	102,8	102,8	100,0	-	-	-	-
Добувна промисловість і розроблення кар'єрів	B	-	-	-	-	-	-	-
Переробна промисловість	C	102,8	102,8	100,0				
Постачання електроенергії, газу, пари та кондиційованого повітря	D	-	-	-	-	-	-	-
Водопостачання; каналізація, поводження з відходами	E	-	-	-	-	-	-	-
Будівництво	F	-	-	-	-	-	-	-
Оптова та роздрібна торгівля; ремонт автотранспортних засобів і мотоциклів	G	59,7	-	-	59,7	100,0	-	-
Транспорт, складське господарство, поштова та кур'єрська діяльність	H	1214,3	1214,3	100,0	-	-	-	-
Тимчасове розміщення й організація харчування	I	-	-	-	-	-	-	-
Інформація та телекомунікації	J	-	-	-	-	-	-	-
Фінансова та страхова діяльність	K	-	-	-	-	-	-	-
Операції з нерухомим майном	L	-	-	-	-	-	-	-
Професійна, наукова та технічна діяльність	M	-	-	-	-	-	-	-
Діяльність у сфері адміністративного та допоміжного обслуговування	N	-	-	-	-	-	-	-
Державне управління й оборона; обов'язкове соціальне страхування	O	-	-	-	-	-	-	-
Освіта	P	153,8	153,8	100,0	-	-	-	-
Охорона здоров'я та надання соціальної допомоги	Q	-	-	-	-	-	-	-
Мистецтво, спорт, розваги та відпочинок	R	-	-	-	-	-	-	-
Надання інших видів послуг	S	-	-	-	-	-	-	-

¹ Суб'єкти господарювання, щодо яких реалізуються процедури відновлення платоспроможності боржника або визнання його банкрутом.

**Заборгованість із виплати заробітної плати по містах та районах
на 1 березня 2018 року**

	Сума несплаченої заробітної плати, тис.грн						
	усього	у т.ч. підприємства (установи, організації)					
		економічно активні		підприємства-банкрути ¹		економічно неактивні	
		усього	у % до загальної суми	усього	у % до загальної суми	усього	у % до загальної суми
Чернівецька область	1530,6	1470,9	96,1	59,7	3,9	–	–
м.Чернівці	436,1	376,4	86,3	59,7	13,7	–	–
м.Новодністрівськ	–	–	–	–	–	–	–
райони							
Вижницький	–	–	–	–	–	–	–
Герцаївський	–	–	–	–	–	–	–
Глибоцький	111,0	111,0	100,0	–	–	–	–
Заставнівський	–	–	–	–	–	–	–
Кельменецький	–	–	–	–	–	–	–
Кіцманський	–	–	–	–	–	–	–
Новоселицький	70,1	70,1	100,0	–	–	–	–
Путильський	341,2	341,2	100,0	–	–	–	–
Сокирянський	158,7	158,7	100,0	–	–	–	–
Сторожинецький	203,2	203,2	100,0	–	–	–	–
Хотинський	210,3	210,3	100,0	–	–	–	–

¹ Див. виноску до першої таблиці.

**Темпи зміни суми заборгованості з виплати заробітної плати
за видами економічної діяльності
на 1 березня 2018 року**

	Код за КВЕД 2010	Сума несплаченої заробітної плати				Структура боргу, %
		тис.грн	у % до		фонду оплати праці за лютий 2018	
			1 лютого 2018	1 січня 2018		
Усього		1530,6	65,4	82,8	0,2	100,0
Сільське господарство, лісове господарство та рибне господарство	A	–	–	–	–	–
Промисловість	B+C+D+E	102,8	55,5	x	0,1	6,7
Добувна промисловість і розроблення кар'єрів	B	–	–	–	–	–
Переробна промисловість	C	102,8	55,5	x	0,1	6,7
Постачання електроенергії, газу, пари та кондиційованого повітря	D	–	–	–	–	–
Водопостачання; каналізація, поводження з відходами	E	–	–	–	–	–
Будівництво	F	–	–	–	–	–
Оптова та роздрібна торгівля; ремонт автотранспортних засобів і мотоциклів	G	59,7	104,7	108,9	0,1	3,9
Транспорт, складське господарство, поштова та кур'єрська діяльність	H	1214,3	62,1	69,4	3,0	79,3
Тимчасове розміщування й організація харчування	I	–	–	–	–	–
Інформація та телекомунікації	J	–	–	–	–	–
Фінансова та страхова діяльність	K	–	–	–	–	–
Операції з нерухомим майном	L	–	–	–	–	–
Професійна, наукова та технічна діяльність	M	–	–	–	–	–
Діяльність у сфері адміністративного та допоміжного обслуговування	N	–	–	–	–	–
Державне управління й оборона; обов'язкове соціальне страхування	O	–	–	–	–	–
Освіта	P	153,8	107,0	354,4	0,1	10,1
Охорона здоров'я та надання соціальної допомоги	Q	–	–	–	–	–
Мистецтво, спорт, розваги та відпочинок	R	–	–	–	–	–
Надання інших видів послуг	S	–	–	–	–	–

**Темпи зміни суми заборгованості з виплати заробітної плати
по містах та районах
на 1 березня 2018 року**

	Сума несплаченої заробітної плати			Структура боргу, %
	тис.грн	у % до		
		суми заборгованості на		
		1 лютого 2018	1 січня 2018	
Чернівецька область	1530,6	65,4	82,8	100,0
м.Чернівці	436,1	38,1	42,2	28,5
м.Новодністровськ	–	–	–	–
райони				
Вижницький	–	–	–	–
Герцаївський	–	–	–	–
Глибоцький	111,0	123,2	215,5	7,2
Заставнівський	–	–	–	–
Кельменецький	–	–	–	–
Кіцманський	–	–	–	–
Новоселицький	70,1	72,3	×	4,6
Путильський	341,2	180,7	271,4	22,3
Сокирянський	158,7	215,3	83,7	10,4
Сторожинецький	203,2	71,1	232,5	13,3
Хотинський	210,3	212,6	484,6	13,7

**Заборгованість із виплати заробітної плати працівникам
економічно активних підприємств (установ, організацій)
за видами економічної діяльності
на 1 березня 2018 року**

	Код за КВЕД 2010	Сума несплаченої заробітної плати					Струк- тура боргу, %
		тис.грн	усього		у т.ч. нарахованої за період з початку поточного року		
			у % до суми заборгованості на		тис.грн	у % до загальної суми заборго- ваності	
			1 лютого 2018	1 січня 2018			
Усього		1470,9	64,4	82,0	900,4	61,2	100,0
Сільське господарство, лісове господарство та рибне господарство	A	–	–	–	–	–	–
Промисловість	B+C+D+E	102,8	55,5	x	102,8	100,0	7,0
Добувна промисловість і розроблення кар'єрів	B	–	–	–	–	–	–
Переробна промисловість	C	102,8	55,5	x	102,8	100,0	7,0
Постачання електроенергії, газу, пари та кондиційованого повітря	D	–	–	–	–	–	–
Водопостачання; каналізація, поводження з відходами	E	–	–	–	–	–	–
Будівництво	F	–	–	–	–	–	–
Оптова та роздрібна торгівля; ремонт автотранспортних засобів і мотоциклів	G	–	–	–	–	–	–
Транспорт, складське господарство, пошта та кур'єрська діяльність	H	1214,3	62,1	69,4	787,6	64,9	82,5
Тимчасове розміщування й організація харчування	I	–	–	–	–	–	–
Інформація та телекомунікації	J	–	–	–	–	–	–
Фінансова та страхова діяльність	K	–	–	–	–	–	–
Операції з нерухомим майном	L	–	–	–	–	–	–
Професійна, наукова та технічна діяльність	M	–	–	–	–	–	–
Діяльність у сфері адміністративного та допоміжного обслуговування	N	–	–	–	–	–	–
Державне управління й оборона; обов'язкове соціальне страхування	O	–	–	–	–	–	–
Освіта	P	153,8	107,0	354,4	10,0	6,5	10,5
Охорона здоров'я та надання соціальної допомоги	Q	–	–	–	–	–	–
Мистецтво, спорт, розваги та відпочинок	R	–	–	–	–	–	–
Надання інших видів послуг	S	–	–	–	–	–	–

**Заборгованість із виплати заробітної плати працівникам
економічно активних підприємств (установ, організацій)
по містах та районах
на 1 березня 2018 року**

	Сума несплаченої заробітної плати					Структура боргу, %
	усього			у т.ч. нарахованої за період з початку поточного року		
	тис.грн	у % до суми заборгованості на		тис.грн	у % до загальної суми заборгованості	
		1 лютого 2018	1 січня 2018			
Чернівецька область	1470,9	64,4	82,0	900,4	61,2	100,0
м.Чернівці	376,4	34,6	38,4	194,0	51,5	25,6
м.Новодністровськ	-	-	-	-	-	-
райони						
Вижницький	-	-	-	-	-	-
Герцаївський	-	-	-	-	-	-
Глибоцький	111,0	123,2	215,5	111,0	100,0	7,5
Заставнівський	-	-	-	-	-	-
Кельменецький	-	-	-	-	-	-
Кіцманський	-	-	-	-	-	-
Новоселицький	70,1	72,3	×	70,1	100,0	4,8
Путильський	341,2	180,7	271,4	152,4	44,7	23,2
Сокирянський	158,7	215,3	83,7	158,7	100,0	10,8
Сторожинецький	203,2	71,1	232,5	102,8	50,6	13,8
Хотинський	210,3	212,6	484,6	111,4	53,0	14,3