



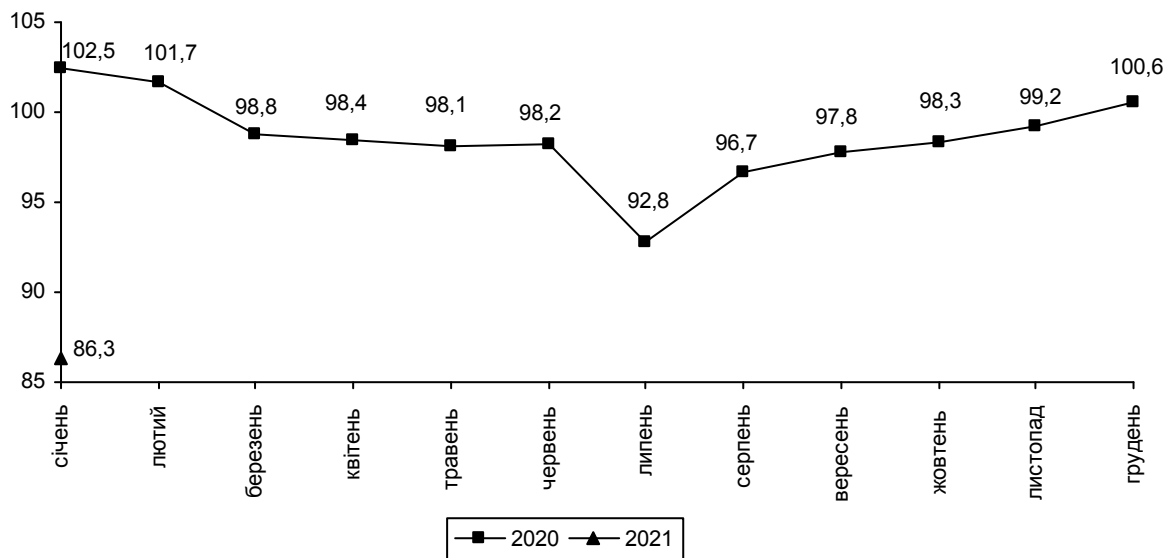
22.02.2021

Індекс сільськогосподарської продукції у Чернівецькій області у січні 2021 року

У січні 2021р. індекс сільськогосподарської продукції порівняно з січнем 2020р. становив 86,3%.

Індекси сільськогосподарської продукції

(у % до відповідного періоду попереднього року, наростаючим підсумком)



Індекси сільськогосподарської продукції за категоріями виробників

(у % до відповідного періоду попереднього року)

	Січень 2021р.	Довідково:	
		2020р. (попередні дані)	січень 2020р.
Господарства усіх категорій	86,3	100,6	102,5
у тому числі			
підприємства	64,9	103,3	112,9
господарства населення	96,5	99,7	98,3

Географічне охоплення

Усі регіони України, крім тимчасово окупованої території Автономної Республіки Крим, м. Севастополя та частини тимчасово окупованих територій у Донецькій та Луганській областях.

Методологія та визначення

Індекс сільськогосподарської продукції відображає рівень змін фізичного обсягу виробництва продукції сільського господарства, виробленого за періоди, що обрані для порівняння. Для розрахунку індексу використовуються обсяги продукції сільського господарства у постійних цінах.

Продукція сільського господарства у постійних цінах – вартість продукції рослинництва та тваринництва, виробленої упродовж певного періоду часу, у постійних цінах

Розрахунки за січень – січень-травень проводяться на основі даних щодо продукції тваринництва, із січня-червня – на основі даних щодо продукції рослинництва та тваринництва.

Індекси сільськогосподарської продукції розраховуються по Україні в цілому та регіонах.

Методологія розрахунку: http://ukrstat.gov.ua/metod_polog/metod_doc/2019/311/311.pdf.

За постійні ціни прийняті середні ціни 2016 року.

Методологія розрахунку: http://ukrstat.gov.ua/metod_polog/metod_doc/2011/363/met_363_2011.zip.

Перегляд даних

Перегляд даних відбувається у разі запровадження нових постійних цін. Крім того, попередні дані за рік можуть бути уточнені за результатами остаточних розрахунків продукції сільського господарства у постійних цінах, які оприлюднюються у травні наступного за звітним року. Перегляд та уточнення щомісячних даних не здійснюється.

Довідка: тел. (0372) 58 17 76

Більше інформації: http://www.cv.ukrstat.gov.ua/index_statinf/econom/silisrub.html

<http://www.cv.ukrstat.gov.ua/publiy/2017/sil.htm>

©Головне управління статистики у Чернівецькій області, 2021