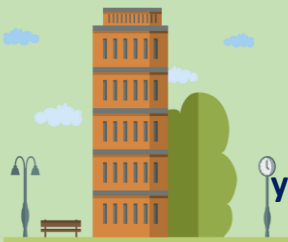


До Міжнародного дня людей похилого віку



На 1 січня 2020 року в Чернівецькій області у віці 60 років і старше проживало 184,4 тис. осіб або п'ята частина від усього населення, з них



жінки – 63%,



чоловіки – 37%;

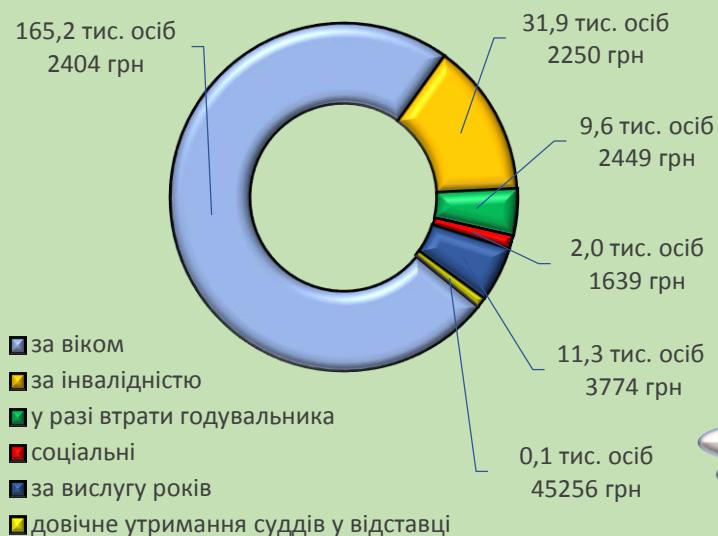
у міській місцевості – 42%,

у сільській місцевості – 58%

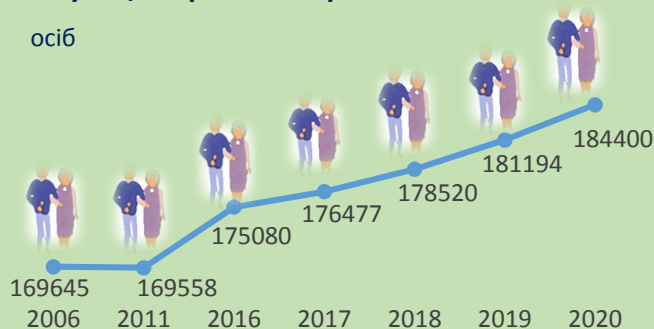


Серед осіб похилого віку на 100 жінок припадає 59 чоловіків

Кількість пенсіонерів та середній розмір призначеної пенсії за видами пенсій у 2019 році

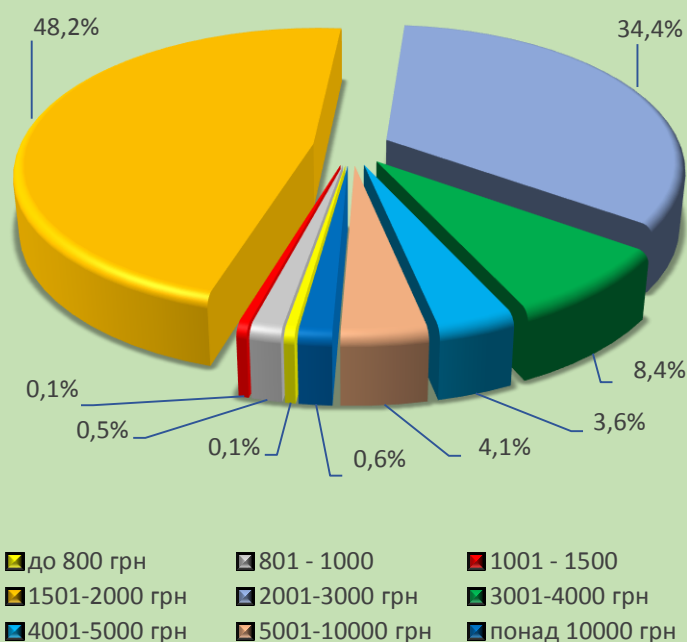


Динаміка чисельності населення у віці 60 років і старше на 1 січня

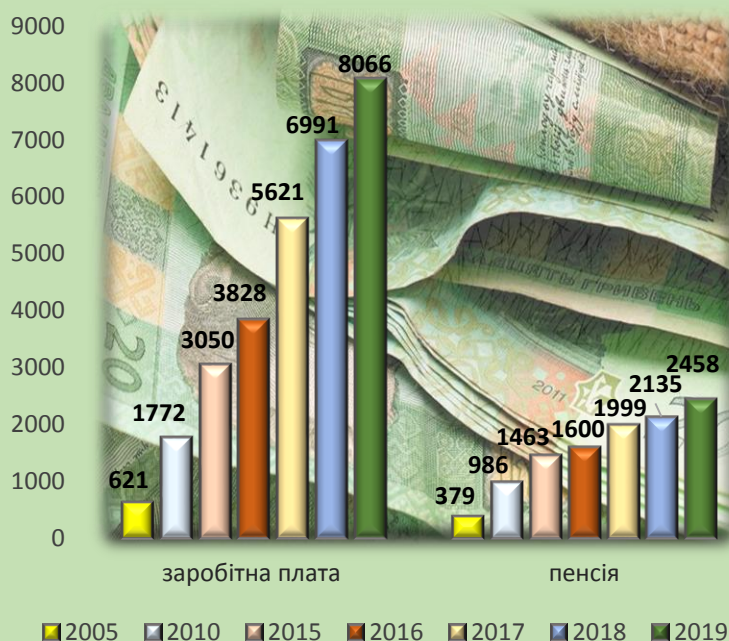


Середня очікувана тривалість життя при народженні:
чоловіки – 69,5 років, жінки – 78,4 років

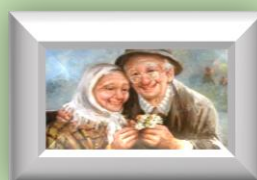
Розподіл пенсіонерів за розмірами місячних пенсій у 2019 році (у % до загальної кількості пенсіонерів)



Динаміка розміру заробітної плати та пенсій, грн



У 5 психоневрологічних інтернатах та 1 геріатричному пансіонаті опікуються 498 особами непрацездатного віку (276 чоловіків та 222 жінки)



У 2019 році у похилому віці взяли шлюб 87 чоловіків та 50 жінок

