



2015

Економічна доповідь

м.Чернівці

õ 2015 ö

201462015

_____;

ó 201462015 .;

ó - ; 201462015 . 1- õ ö;
-
ó

2015 õ 2015 ö õ

, :
() ó ;
(ó) ó
(í) ó

249- , 402
: (0372) 58-17-58
07.2-51/88 31.08.2016

©

, 2016 .

2015 ¹

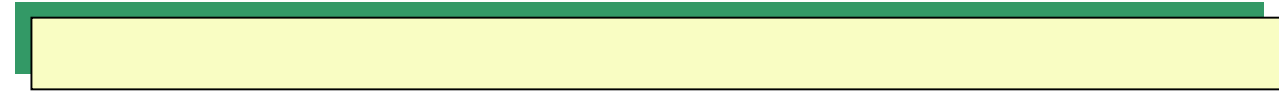
, 2014 :

- 15-70 :
 - 61,0% 60,5%;
 - 55,5% 54,9%;
 - () 9,0% 9,3%;
 - () 11,4% 5,9%;
 - () 23 17 ;
 - 29,4% 26,0%;
 - () 50,5% 50,0%;
 - 26,8% 27,4%; 23,7% 22,6%
 - (,) 8,9%;
 - (,) 27,6%;
 - 18,3%;
 - , ø
- , 1,1 . .

2014 2015

					:				
		2014 .	2015 .	2015 .	2015 .				
				2014 .		ó			
				%					
ó	15670	407,4	404,9	99,4	18097,9	609,5	571,8	1134,7	
ó		361,0	360,5	99,9	17396,0	578,1	550,5	1116,5	
				%					
ó	15670	61,0	60,5	.×	62,4	59,8	61,9	60,5	
ó		63,5	62,9	×	71,5	66,1	69,3	69,7	
ó	15670	370,6	367,2	99,1	16443,2	558,3	519,3	1042,0	
ó		324,2	322,8	99,6	15742,0	526,9	498,0	1023,8	
				%					
ó	15670	55,5	54,9	×	56,7	54,8	56,2	55,5	
ó		57,0	56,3	×	64,7	60,3	62,6	63,9	
()								
ó	15670	36,8	37,7	102,4	1654,7	51,2	52,5	92,7	
ó		36,8	37,7	102,4	1654,0	51,2	52,5	92,7	
				%					
(15670)								
ó	15670	9,0	9,3	×	9,1	8,4	9,2	8,2	
ó		10,2	10,5	×	9,5	8,9	9,5	8,3	
ó	15670	260,9	264,3	101,3	10925,5	408,9	352,4	741,6	
ó		207,8	212,4	102,2	6920,6	296,4	244,4	485,2	
				%					
ó	15670	39,0	39,5	×	37,6	40,2	38,1	39,5	
ó		36,5	37,1	×	28,5	33,9	30,7	30,3	

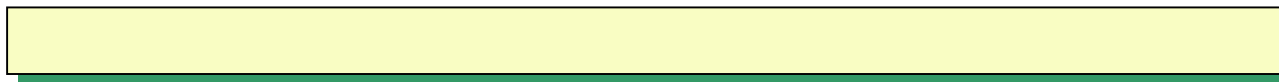
					:			
		2014 .	2015 .	2015 . 2014 ., %	2015 .			
						ó		
		9,4	8,6	91,5	461,1	14,9	9,0	23,2
	%	2,6	2,4	×	2,7	2,6	1,6	2,1
	%	1,7	1,5	×	1,7	1,7	1,1	1,5
		25,5	24,4	95,7	1435,2	43,9	28,5	74,7
:		7,5	6,4	85,3	444,7	12,4	9,1	23,7
	%	29,4	26,4	×	31,0	28,1	32,0	31,7
		0,4	0,5	128,5	25,9	0,5	0,2	1,5
()		23	17	73,9	19	27	37	16
		1,6	1,5	91,1	62,6	1,0	1,3	7,1
()		9,8	7,1	72,4	742,1	18,5	11,1	44,7
	%	23,7	22,6	×	24,0	19,6	20,7	20,1
	%	26,8	27,4	×	30,2	23,7	25,2	24,4
ó :		2578	3050	118,3	4195	3402	3381	3646
ó	%	93,2	78,1	×	79,8	77,7	80,0	79,4
		3003,1	1101,2	×	1880762	4154	5957	92816
	%	2681,3	36,7	×	142,5	43,0	146,7	120,3



1 2016 . 909,9 . , 0,01%
 (72) , 2015 .
 2,1% .

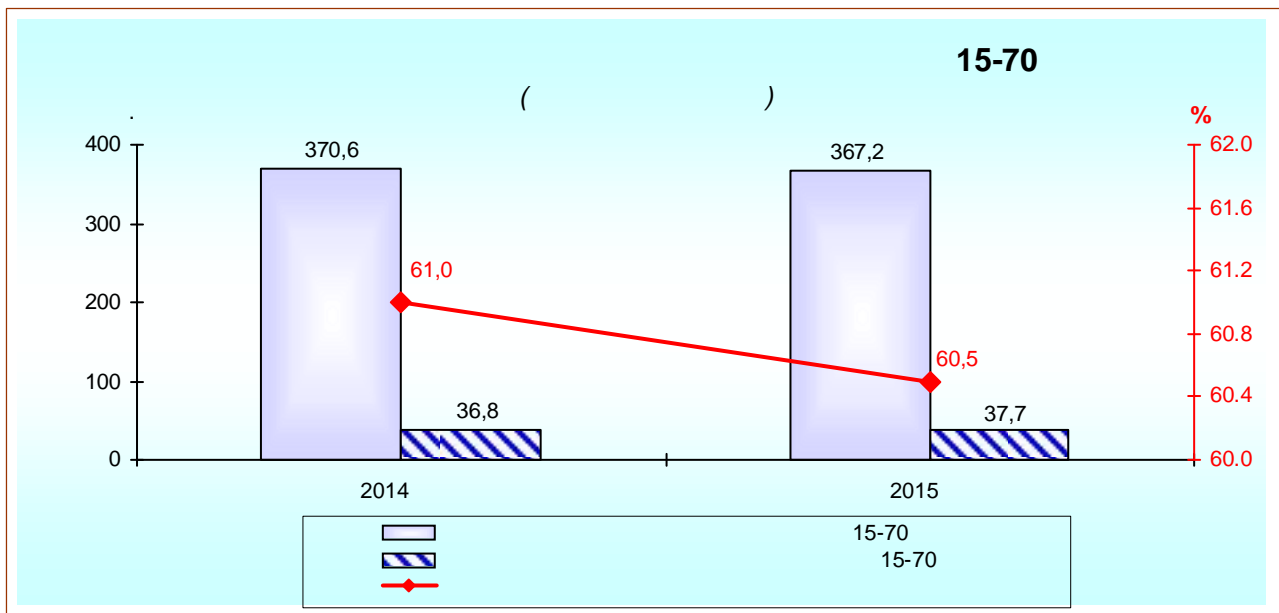
- . 2016 .
 480,4 . , ó 426,4 .
 :
 53,0% 2014 ., 47,0% ó 2015 .,
 887 .

2016 . 15670
 669,6 . (2015 . ó 669,2 .).
 15670
 84,7%, 2015 . ó 85,1%. 1 2016 .
 (55,5%). (51,1%)



()
 1
 ()
 :

1



201462015 .

2015 . 15670
 2014 . 0,6% 404,9
 367,2 . 90,7%
 37,7 . ó
 () ,

2015 ., 2014 ., 0,1% 360,5 .
 89,0% 15670 .

15670
 61,0% 2014 . 60,5% 2015 ., ó 63,5%
 62,9%.

35639 , ó 15624 ,

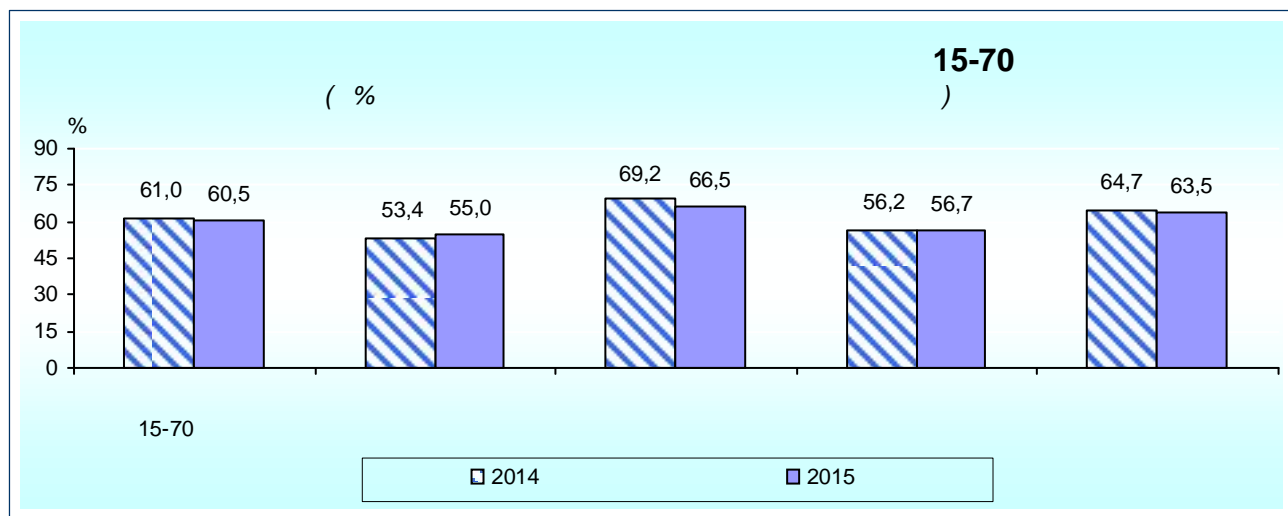
2014-2015

(%)

		15624	25629	30634	35639	40649	50659	60670
2014	61,0	34,1	71,5	68,9	73,8	79,3	63,0	45,5
2015	60,5	26,5	75,3	71,6	81,0	77,9	61,5	45,1

0,5 . .,
 1,2 . . 2015 . (11,5 . .)
 2,7 . ., ó 1,6 . .

2

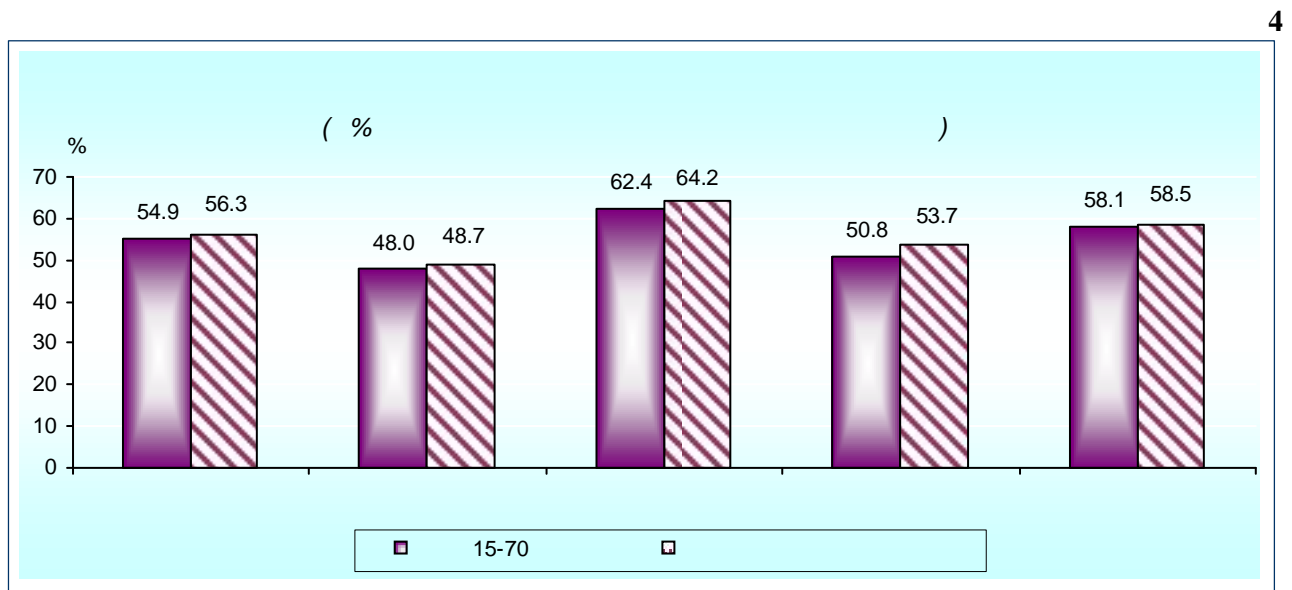


15670

2015 . 0,1 . . . , 15670 6 1,0 . . .
 2,3 . . . , 6 3,2 . . .

0,4%
 2015 . 322,8 . . .

0,7 . . . 15670
 1,4 . . .



15670 2015 .
 - 0,1 . . . , 1,3 . . . ,
 0,6 . . . 6 (2).

2014 . (0,2 . . .)
 . 0,9 . . . 0,2 . . .

(62,0%) (50,3%) (51,6%) (60,9%), 2015 . 6
 (1).

2015 .
 ø 6 , 6 (2).

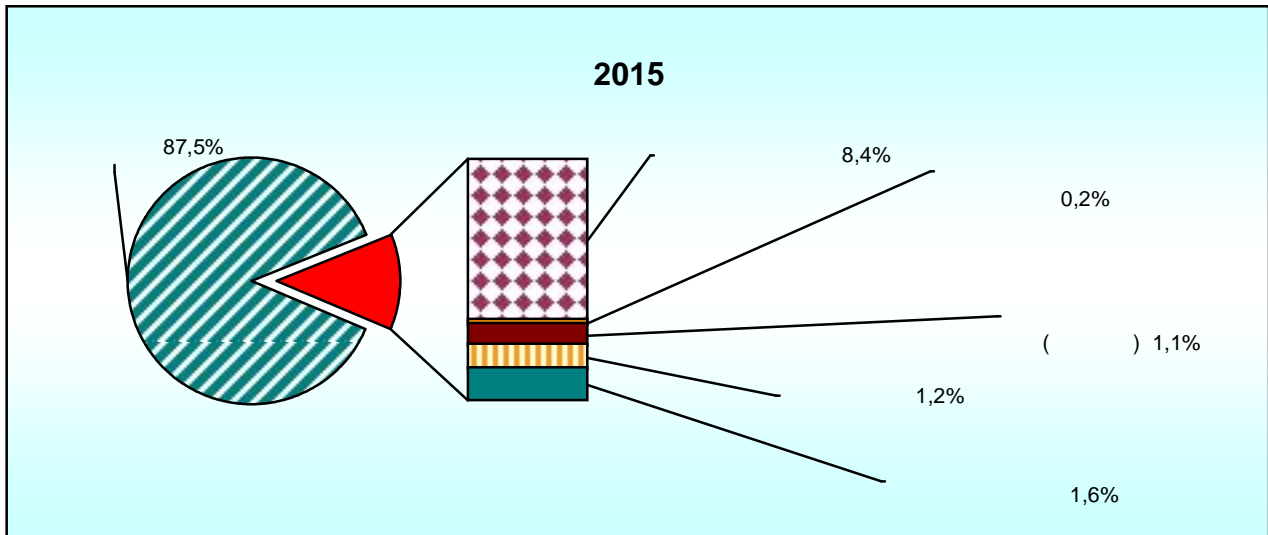


2015 . 10 117,5 . , 8,4% , 2014 .

2015 . 1,5 .
(.) .
(0,5 .) .

(2,9 . 7,1 .) , (0,8 .) (3) .
(2,2 .) (.)

5



(2015 . 280 (,) ó 337 ., ó
268 314 .
1,3% 2,1% 2014 .

2015 . 1583 ., 2014 .
87,5% 1569 . 86,8%.

2015 .

:

			%	
	2014 .	2015 .	2014 .	2015 .
		30,3	26,6	23,7
	34,4	32,1	26,8	27,4
∅	1,4	2,6	1,1	2,2
	31,9	27,8	24,9	23,7

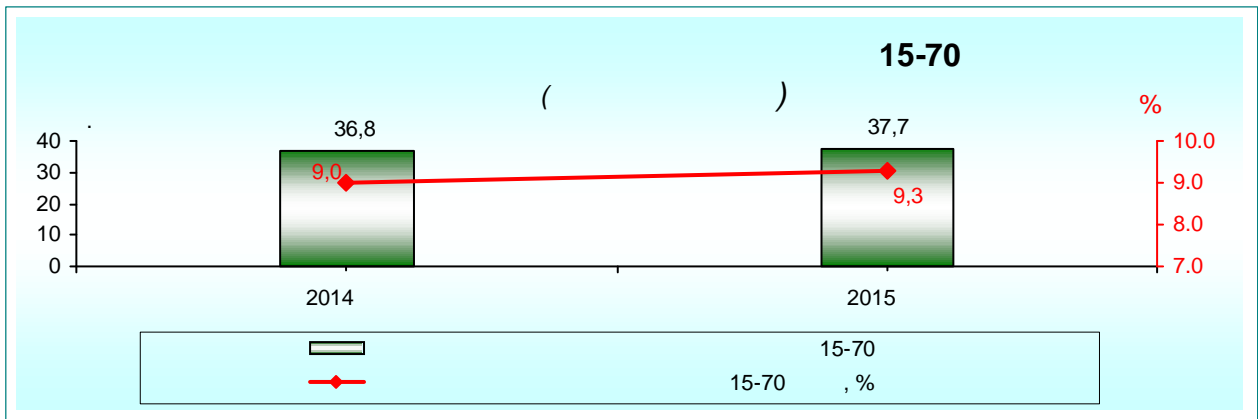
50,0% 50,5% 2014 . 2014 .
 1,1 . . , 0,6 . .
 22,6% 27,4% (4).
 2015 .

(86,5%)
 8,0% ó



() 15670 2015 .
 2014 . 0,9 . , 2,4%
 37,7 . . 53,3%
 (20,1 . .), ó 65,3% (24,6 . .).

6



15670 ()
 2015 . 0,3 . . 9,3%

1,9 . .

6,6

. . ó

15624

ó

30634

15670

(%)

	15624	25629	30634	35639	40649	50659	60670
2014							
	9,0	36,6	13,3	1,6	8,8	5,3	5,0
	4,2	24,6	11,0	0,5	6	2,1	6
	13,1	44,7	14,9	2,3	14,4	8,4	9,9
	9,5	33,3	9,5	3,3	19,7	0,8	7,8
	8,7	38,7	16,8	6	1,0	8,0	2,8
2015							
	9,3	20,2	12,6	6,4	12,2	8,9	7,7
	12,8	25,7	25,6	15,6	21,9	5,7	8,8
	6,2	16,0	2,8	6	3,8	12,1	6,5
	10,4	37,9	18,6	6	23,7	5,8	1,0
	8,5	7,9	7,6	12,9	3,8	11,0	12,2

2015 .

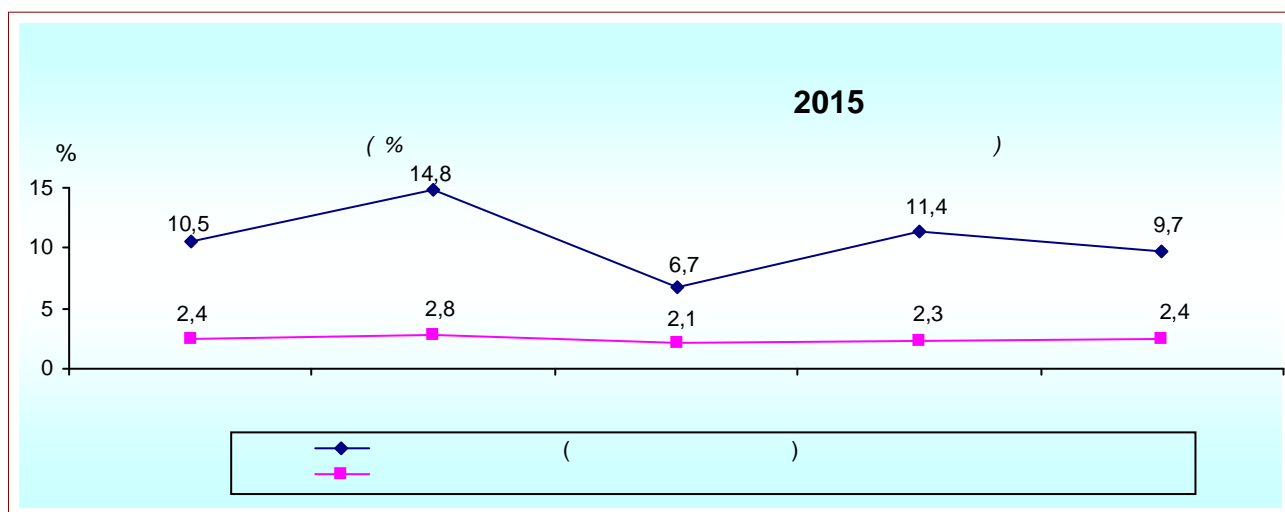
10,5%

2014 . 0,3 . .

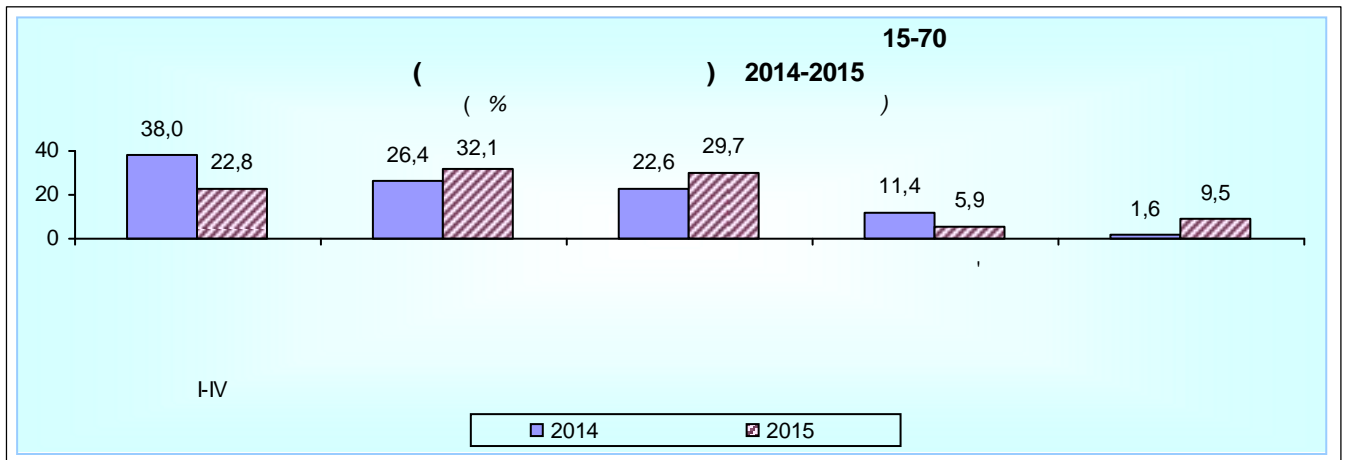
) 4,4

(

7



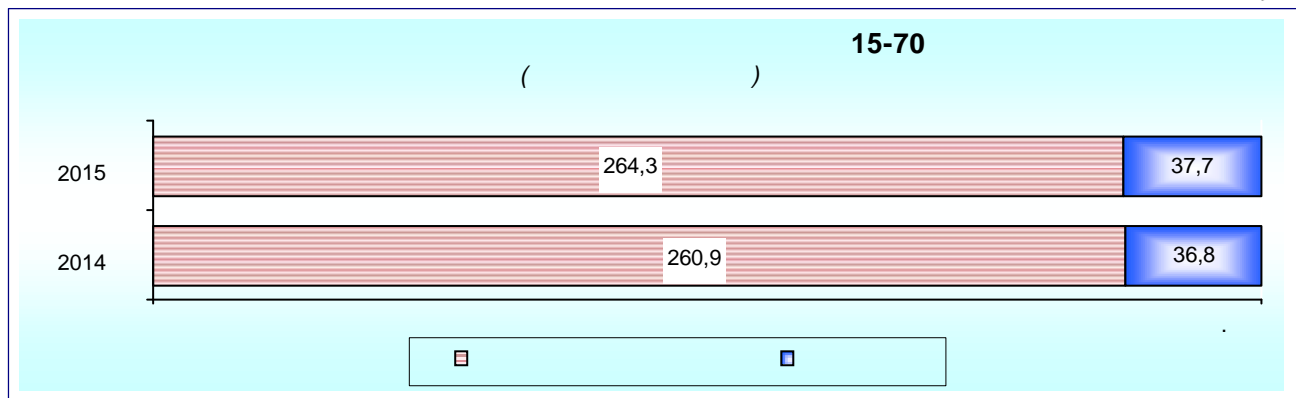
15670 () 2015 . :
 ,
 8



6 , 0,3 . 1,3%.
 3 6 (11,8 .) , (11,1 .)
 , 12
 15670 ()
) 6 2014 . 4 2015 .
 ()
2014 2015

	2014	2015
(), 15670	36,8	37,7
, .	36,8	36,3
,		
1	11,4	15,4
1 3	23,6	36,6
3 6	28,0	28,9
6 9	14,1	12,7
9 12	6,0	1,4
12	16,9	5,0
,	6	4

2015 .
 15670
 ó 0,3 . .
 (9,2 . .)
 ó 0,4 . . (3).
 (15,6%), ó (6,4%) (5).
 15670 ,
 2015 . 302,0 .
 2014 . 4,3 . 1,4%.
 9



15-70 ,
 2015 .
 264,3 . . 3,4 .
 1,3%. 60,4%

()
 15-70 2015 .
 0,5 . . 39,5% .

15670

(%)

	15624	25629	30634	35639	40649	50659	60670
2014							
	39,0	65,9	28,5	31,1	26,2	20,7	37,0
	46,6	72,3	40,9	46,8	42,6	23,3	42,0
	30,8	59,6	16,1	14,8	9,7	17,9	31,0
	43,8	67,6	27,7	32,1	30,2	28,5	38,3
	35,3	64,8	29,3	30,1	23,1	15,1	35,9
2015							
	39,5	73,5	24,7	28,4	19,0	22,1	38,5
	45,0	76,7	35,3	42,2	25,1	24,3	42,6
	33,5	70,3	14,2	14,2	13,0	19,9	33,6
	43,3	74,2	24,9	29,9	22,7	26,3	43,6
	36,5	73,0	24,6	26,9	16,1	19,1	34,4

15624 , ó 35639 .

ó , ø ó ()

2015 ., 24,4 .
 4,3% , 2014 . 50,8%
 , 42,4% ó 35 .

2014 ., 9,6% 8,6 . ,
 22,8%

2015 . 0,2 . . 1,5%
 (1,4%) (1,6%),
 (1,4%). (1,6%),

2015 .

0,2 . .

			(%)	
			2014 .	2015 .
-	0,2 . .,		1,7	1,7
			1,2	1,1
			1,9	1,7
0,4 .			1,5	1,5
			1,7	1,5

2015 . 95,1%

õ ö.

4 1 2014 . 2015 .
 4,9%

ó 6 (52,1%) ø ó 3 6
 12 ,

(3)
 4

(6).

(2015 . 519 , 28,5% , 2014 .)

, ø ó , ø ó

. (7).

2015 . (26,4%

), ó (0,6%) (8).

2015 .,

0,9% , 2015 . 11909 , 2014 . 100,6% , 2015 .

2014 . , 31,5% 1827 ,

10,4% 10082 , 2014 . ,

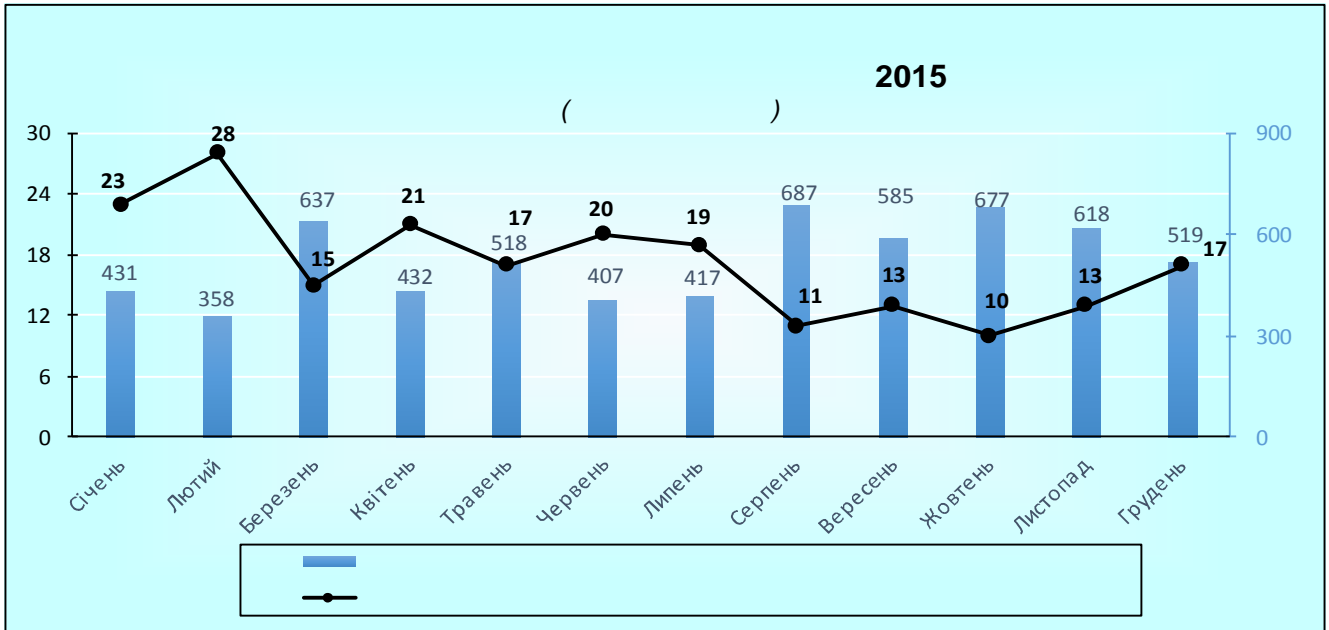
(117,3%) (174,5%), (112,7%) 5600

(47,0%

).

2015		()
	11840	11909
.	5200	5600
.	370	208
	840	841
	275	480
	770	593
	450	452
	330	372
	770	628
	600	601
	300	352
	470	496
	985	802
	480	484

(6) , 2014 . 2015 . 17
 , ø 2015 .
 (28) , ó
 (10) . 10



(675) , (613)
 (349) .
 210 , 2015 .
 (1,5) (4,3)
 (4,9) , (2,9)
 (1,3) (2,3)
 1,5 1,9

	2014 .	2015 .
	23	17
	6	4
	390	210
	115	170
	×	349
	29	675
	450	92
	93	×
	356	275
	75	50
	16	68
	×	613
	56	24
	133	46

(247), ó (7).

6,4, 13,9%, 2015. 2014. 44,9%, 35 ó 33,7%.

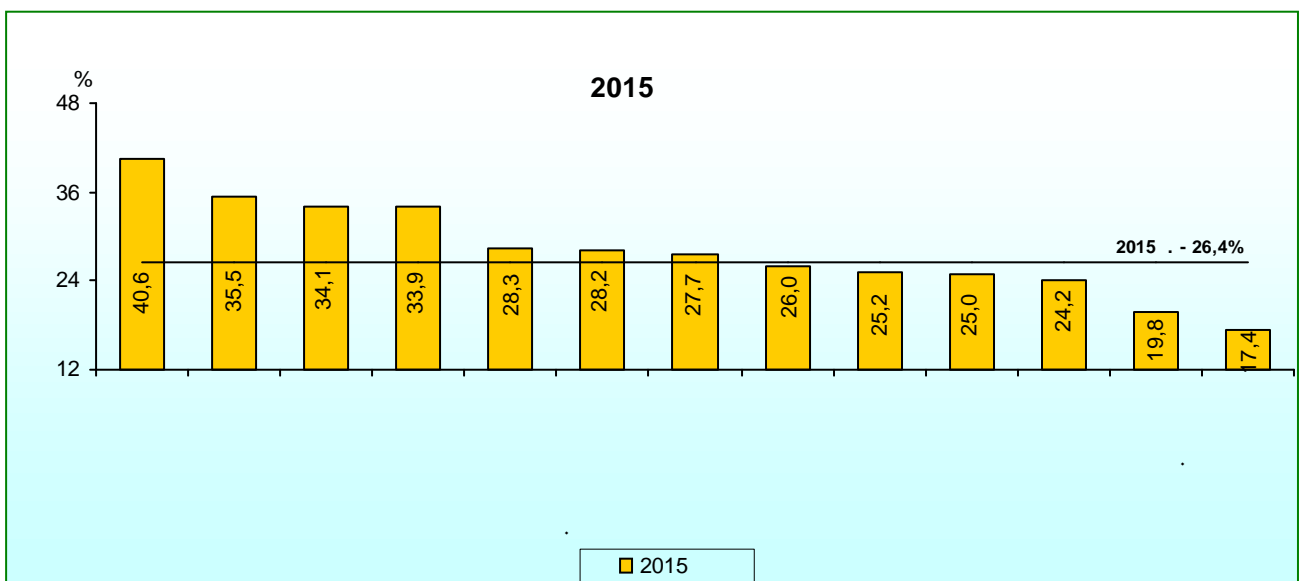
ó 27,7% (), ó 24,0% ó 14,3%.

2015. 2,0, 12,6%, 2014. (9). 10 ó 81,7% ().

26,4%, 3,0, 2014. 2015.

(14,2), (9,1), (7,7), (7,5), (1,9), (1,8), 9,0, ó 1,3.

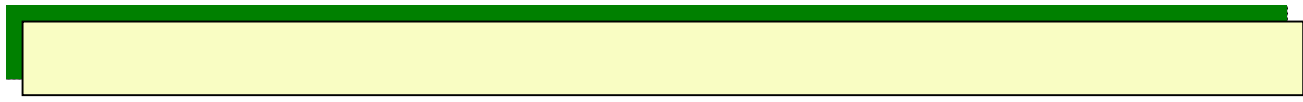
11



(5,6 . .), (5,3
 . .) - (1,7 . .).
 (42,7%), ó . (20,0%).

	(%)	
	2014 .	2015 .
	33,7	31,0
	36,8	32,0
	29,1	28,1
	33,5	31,7
	29,4	26,4

2015 . 2677 , 0,5% , 2014 . 3729 ,
 12,6% , 2015 .
 2014 .
 ø
 ,
 ,
 ,
 2015 . ,
 6,2 . ,
 2015 . 1345,6 ., 2,4% ,
 (1378 .).



2015 .
 :
 ó 15670
 0,6% 0,9% (
 15 24, 40 49 50 59) ;
 ó () 2,4%
 0,3 . . ;
 ó 1,3% ,
 , , .
 ó

	15670 , , § ö § ö, (ó).
	() 15670 - .
) (-	15670 , : 1 :) (;), () (; - - , ,) ; , , (), , , .
	() 15670 - .
,	15670 ()) , :) () ;) 4- , ,) ; 2- , . 2- ; , , .
' -	() 15670 - .
	" 1 2013 " 05.07.2012 5067-VI, ó , , , , , , , , 166 , . . .
	() , .

	() , (, ,9 ,).
	š ö š ö. ; - ; - () ; - , () ø ; - ; - ; - , (, ,).
	: - 15658 ; - 15659 . ö 2013 . ó 58 , 56 , 2012 . , 2014 . ó 57 , 2015 . ó 55 .
	() , .
	() , . (ø ,) , - , . () (, ,9 ,). : - ó , 1 30 31 , () ; - ó , 12. ,
	() .
	164 0,95 201362014 , (CV) ; CV ≤ 5% - 5% < CV ≤ 10% - 10% < CV ≤ 25% - , 25% < CV ≤ 50% - , CV 50% -

		15670		201462015	
		()			
				(CV),%	
		2014 .	2015 .	2014 .	2015 .
		62,4	62,4	0,7	0,7
		62,2	61,9	4,5	5,1
-		58,6	59,8	2,1	3,1
		60,5	60,5	1,6	1,5
		61,0	60,5	3,2	2,9

		15670		201462015	
		()			
				(CV),%	
		2014 .	2015 .	2014 .	2015 .
		56,6	56,7	0,7	0,7
		56,4	56,2	5,0	6,7
-		53,9	54,8	2,0	3,8
		55,3	55,5	1,8	1,7
		55,5	54,9	4,1	2,9

				15670	
		()			
		201462015			
		()			
				(CV),%	
		2014 .	2015 .	2014 .	2015 .
		9,3	9,1	2,1	3,1
		9,2	9,2	17,8	22,1
-		8,1	8,4	13,8	13,0
		8,6	8,2	11,3	12,2
		9,0	9,3	16,8	20,5

		15670		201462015	
		()			
				(CV),%	
		2014 .	2015 .	2014 .	2015 .
		37,6	37,6	1,1	1,1
		37,8	38,1	7,4	8,3
-		41,4	40,2	2,9	4,6
		39,5	39,5	2,5	2,2
		39,0	39,5	5,1	4,5

	2014		2015	
	15670		15670	
		%		%
	18073,3	56,6	16443,2	56,7
	661,6	56,3	674,9	57,7
	410,5	54,9	397,3	53,1
	1472,8	60,2	1479,6	60,9
	1752,4	54,2	756,3	50,3
	514,8	56,1	506,6	55,5
	521,4	56,4	519,3	56,2
	773,5	58,2	745,1	56,4
-	547,8	53,9	558,3	54,8
	724,3	56,9	739,9	58,1
	391,1	54,2	386,8	54,0
	877,6	52,0	306,3	54,6
	1038,2	55,3	1042,0	55,5
	501,5	57,3	508,7	58,4
	1009,4	56,7	1016,2	57,3
	602,9	55,7	583,6	54,2
	476,0	57,2	487,7	58,5
	481,4	56,6	470,5	55,6
	416,0	52,9	406,2	51,6
	1225,3	59,0	1230,8	59,3
	450,2	56,4	445,8	56,1
	521,9	54,7	500,5	52,6
	524,5	56,3	523,5	56,5
	370,6	55,5	367,2	54,9
	439,5	56,8	432,3	56,2
	1368,1	62,6	1357,8	62,0

	2014		2015	
		%		%
	17188,1	64,5	15742,0	64,7
	622,7	63,9	644,1	65,9
	390,9	60,9	389,8	60,3
	1425,7	70,1	1439,7	70,9
	1697,7	63,7	730,7	59,0
	473,3	61,6	472,9	61,5
	500,9	63,3	498,0	62,6
	736,1	67,2	709,5	65,0
-	512,4	59,0	526,9	60,3
	708,7	66,4	726,9	67,7
	371,6	62,7	369,9	62,5
	840,7	60,4	283,3	64,1
	1004,4	62,9	1023,8	63,9
	482,0	66,3	491,4	67,6
	965,7	65,0	978,6	65,8
	582,8	65,2	568,5	63,6
	429,8	59,9	436,2	60,4
	446,2	63,7	447,6	64,0
	390,1	58,5	395,0	58,9
	1182,1	68,6	1192,4	69,1
	434,4	65,3	436,4	65,7
	491,9	62,0	487,7	61,3
	507,5	66,4	509,6	66,7
	324,2	57,0	322,8	56,3
	402,3	63,6	408,1	64,7
	1264,0	69,3	1252,2	68,3

	2014	2015	2014	2015
	370,6	367,2	146,1	141,3
,	103,1	102,0	9,4	8,8
	36,6	36,1	19,4	18,9
∅	0,3	0,2	0,3	0,2
	30,0	29,9	12,8	12,7
	17,0	16,9	4,3	4,0
;	69,6	69,2	11,0	9,4
∅ ,	16,4	15,8	6,9	6,9
	8,1	8,0	1,3	1,2
	3,6	3,5	2,4	2,3
	3,1	3,1	2,2	2,1
	4,3	4,3	2,9	3,0
,	4,5	4,4	3,0	2,6
	3,0	2,9	2,1	2,0
;	17,4 ¹	17,2	17,4 ¹	17,2
	35,5	35,7	34,6	34,8
∅	24,4	24,1	23,3	22,5
,	4,3	4,2	4,2	3,9
	19,7	19,8	1,7	1,7

1,
,

2015

	()		()	
		%		%
	1500	1,3	7094	6,0
	48	0,7	516	7,3
	48	1,4	6	0,2
	503	3,2	2870	18,3
	548	19,1	774	27,0
	ó	ó	114	1,5
ø	80	1,3	2153	34,1
ø	80	1,8	2153	47,2
	ó	ó	ó	ó
	ó	ó	121	19,4
	ó	ó	7	0,4
	ó	ó	ó	ó
	120	5,9	189	9,3
	ó	ó	87	5,4
	ó	ó	19	3,7
	ó	ó	190	18,9
ø	83	1,0	65	0,8
ø	ó	ó	ó	ó
ø	ó	ó	8	0,0
	ó	ó	8	0,0
	ó	ó	ó	ó
	ó	ó	ó	ó
	ó	ó	ó	ó
	118	21,7	ó	ó

() 2015 . , , . 1-

2015

	,	,	%	
	26579	32141	22,6	27,4
,	3160	3428	44,7	48,5
	1864	2205	52,5	62,1
	4517	5515	28,8	35,2
	1012	1511	35,3	52,8
;				
	4301	4492	55,0	57,5
,				
ø	1141	1527	18,1	24,2
,				
	811	1025	17,8	22,4
ø	330	502	19,0	28,9
	426	824	68,4	132,3
	534	721	27,4	37,0
	432	1023	27,3	64,7
	575	727	28,3	35,8
,				
	290	333	17,9	20,5
	115	165	22,4	32,1
	192	312	19,1	31,1
;				
ø	2136	2532	25,0	29,7
	4820	5686	14,0	16,6
ø	2414	2730	11,0	12,4
ø	2005	2203	10,4	11,5
,				
	563	703	15,8	19,7
,				
	371	411	17,4	19,3
,				
	111	157	10,4	14,8
	66	77	12,1	14,1

3.

()

	2014				2015			
	15 -70				15 -70			
		%		%		%		%
		-		-		-		-
		-		-		-		-
	1847,6	9,3	1847,1	9,7	1654,7	9,1	1654,0	9,5
	77,6	10,5	77,6	11,1	66,3	8,9	66,3	9,3
	44,9	9,9	44,9	10,3	43,1	9,8	43,1	10,0
	128,9	8,0	128,9	8,3	115,3	7,2	115,3	7,4
	216,4	11,0	216,4	11,3	121,4	13,8	121,4	14,2
	66,6	11,5	66,6	12,3	64,6	11,3	64,6	12,0
	53,1	9,2	53,1	9,6	52,5	9,2	52,5	9,5
	71,3	8,4	71,3	8,8	80,4	9,7	80,4	10,2
-	48,1	8,1	48,1	8,6	51,2	8,4	51,2	8,9
	62,6	8,0	62,6	8,1	50,7	6,4	50,7	6,5
	49,2	11,2	49,2	11,7	49,8	11,4	49,8	11,9
	112,7	11,4	112,6	11,8	56,4	15,6	56,2	16,6
	97,2	8,6	97,2	8,8	92,7	8,2	92,7	8,3
	50,1	9,1	50,1	9,4	49,5	8,9	49,5	9,2
	72,5	6,7	72,5	7,0	70,1	6,5	70,1	6,7
	78,3	11,5	77,9	11,8	80,7	12,1	80,6	12,4
	56,7	10,6	56,7	11,7	53,7	9,9	53,7	11,0
	50,6	9,5	50,6	10,2	52,8	10,1	52,8	10,6
	53,1	11,3	53,1	12,0	54,1	11,8	54,1	12,0
	103,5	7,8	103,5	8,1	93,4	7,1	93,4	7,3
	49,6	9,9	49,6	10,2	50,8	10,2	50,8	10,4
	54,0	9,4	54,0	9,9	56,6	10,2	56,6	10,4
	59,8	10,2	59,8	10,5	56,7	9,8	56,7	10,0
	36,8	9,0	36,8	10,2	37,7	9,3	37,7	10,5
	55,3	11,2	55,3	12,1	51,6	10,7	51,6	11,2
	98,7	6,7	98,7	7,2	102,6	7,0	102,2	7,5

2015

()

	-	..						1,
		1	1 3	3 6	6 9	9 12	12	

	9064	2145	2580	1794	1206	898	441	4
.	1816	309	478	525	308	151	45	4
.	420	91	136	81	43	44	25	4
	680	177	184	150	94	63	12	4
	349	53	83	73	46	52	42	6
	675	151	199	132	96	72	25	4
	924	266	309	119	100	92	38	4
	634	196	163	85	73	66	51	5
	1101	311	299	182	126	114	69	4
	352	139	107	47	31	21	7	3
	473	48	124	95	79	78	49	6
	613	221	215	73	45	34	25	3
	475	86	144	107	70	53	15	4
	552	97	139	125	95	58	38	5

2015

	1		()			
		% 2014 .		% 2014 .		% 2014 .
	9064	95,9	519	128,5	6441	86,1
	1687	86,7	18	75,0	1545	85,4
	1661	89,4	159	209,2	1786	91,7
∅	65	86,7	6	6	59	140,5
	1479	91,5	115	267,4	1451	90,1
	365	69,4	13	41,9	263	58,1
;	1001	87,1	60	162,2	636	83,5
,	291	114,1	95	146,2	150	82,4
∅	219	91,3	18	257,1	175	76,8
	90	60,8	5	250,0	38	102,7
	392	158,1	11	1100,0	54	145,9
	67	93,1	6	46,2	42	100,0
,	92	77,3	14	155,6	105	129,6
	104	108,3	30	333,3	44	100,0
;	1403	185,8	15	22,4	363	97,3
∅	175	76,8	38	181,0	920	89,1
∅	284	89,0	30	136,4	234	70,1
,	31	91,2	6	42,9	44	93,6
	73	104,3	1	16,7	42	61,8
,	1129	81,3	×	×	×	×

1 (, ,). , .

2015

()						
(),						
()						
		% 2014 .		% 2014 .	2015 .	2014 .
	9064	95,9	519	128,5	17	23
'						
' (')	1333	137,1	34	59,6	39	17
	869	99,2	44	95,7	20	19
	755	97,0	37	94,9	20	20
	494	109,5	34	261,5	15	35
	1109	95,8	65	166,7	17	30
'						
	740	75,9	3	75,0	247	244
	945	77,3	137	157,5	7	14
'						
'						
	1530	93,5	97	179,6	16	30
¹	1289	93,2	68	104,6	19	21

2015

	2015 .	% 2014 .		
		2022	26,0	87,4
		7777	2022	26,0
6	1217	146	12,0	43,6
14	26	5	19,2	62,5
	6	6	6	6
	4	6	6	6
	415	85	20,5	83,3
	76	15	19,7	187,5
	6	6	6	6
10	5551	1652	29,8	94,7
	13	6	6	6
	857	204	23,8	99,0
