

ó
ø
ó 2016

ó 2016

., 249- . . , 58018,
.(037) 58-15-60
E-mail: gus@cv.ukrstat.gov.ua
Web: www.cv.ukrstat.gov.ua

: ..
..

, ,
.
.
,
.

(ó) ó
(0; 0,0) ó , ,
() ó

()

1

115,8 . , 1,3% , ó 2015 .
ø , ø ó

23,1 . ó . . 20,7 . ,
(17,8% 19,9%
) .

1 ó 3667 .
ó 2015 . 27,6%.
(5613 .)
(5058 .), ó ø
(2059 .).

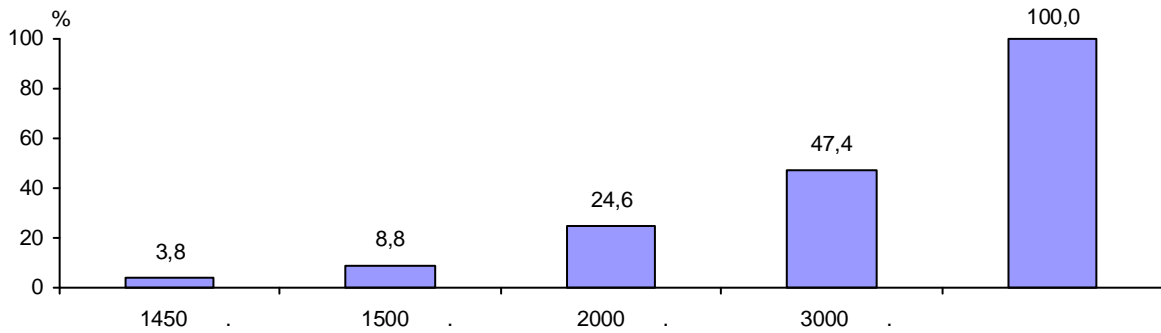
59,7%, , ()
, () ó 34,8%,
) ó 5,5% . ,

50,0% , 112,3 . ,
3,8% . (1450 .) 4,3 .

), (9,8%) (10,7%
(9,3%).

1

2016
()



84,5

0,7%

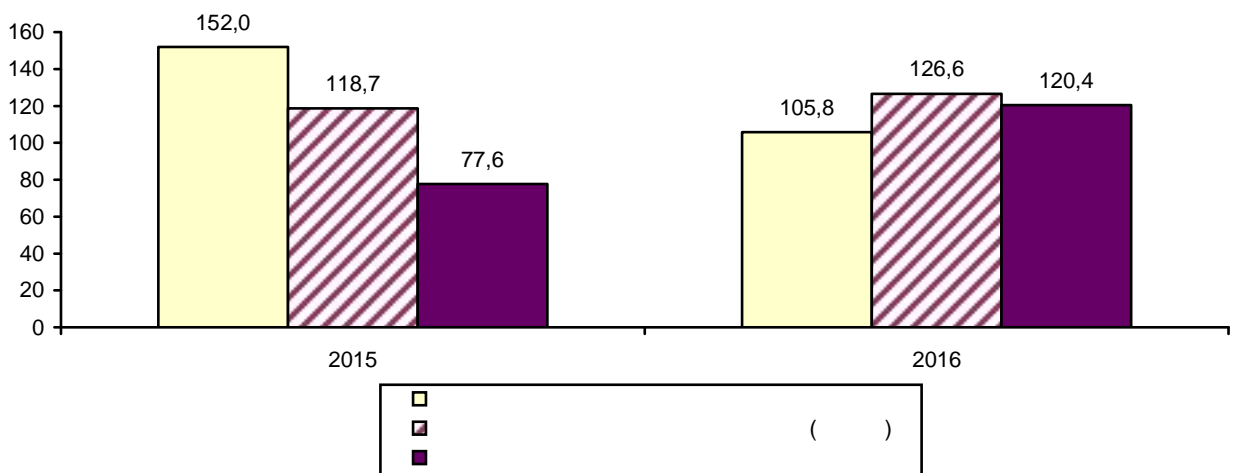
ó 10,1%

ó 6,0%

ó 2015 .
ó 98,0%,

112,9%,
2015 . ó 120,4%.

(%)



ó 2016

		% ó 2015 .	-	
	115834	98,7	3257	4128
	6418	93,3	722	144
	3298	92,7	424	135
	15822	100,9	368	229
	2803	97,5	111	194
	7862	100,9	57	290
	6970	110,0	116	172
	777	120,1	77	39
	1599	87,7	27	29
	1379	83,7	466	12
	1607	78,9	169	29
	1543	95,2	67	68
	1125	109,5	134	106
	10057	117,2	336	121
	32416	94,5	166	1463
	21665	98,6	379	836
	3219	89,3	38	367
	572	104,8	24	29

(.6-25)

ó 2016

	,	% ó 2015 .	-	
	15822	100,9	368	229
ø	191	99,0	5	1
ø	ó	ó	ó	ó
	10097	102,8	214	182
,	2324	92,1	96	46
,				
,				
,	1727	106,5	35	9
,				
	1052	120,1	ó	25
	ó	ó	ó	ó
	157	97,5	1	8
	13	92,9	ó	1
,				
	1780	96,9	13	21
;				
,				
ø	497	100,2	20	18
,				
	522	103,2	7	36
	ó	ó	ó	ó
,				
	757	85,7	35	4
,				
	273	1820,0	1	ó
,				
	995	112,6	6	14
,				
	4147	98,3	98	25
;				
,	1387	96,1	51	21

6 2016

	,	, %
	115834	100,0
.	63528	54,8
.	2513	2,2
	5448	4,7
	2456	2,1
	4939	4,3
	3972	3,4
	2764	2,4
	5931	5,1
	6181	5,3
	3317	2,9
	3381	2,9
	7166	6,2
	4238	3,7

ó 2016

				%		
	4028	3910	3907	100,0	100,0	100,0
,						
,	4162	4016	4326	103,3	102,7	110,7
	3084	2803	3048	76,6	71,7	78,0
	4303	4451	4622	106,8	113,8	118,3
	4126	4916	4170	102,4	125,7	106,7
;						
	4055	4122	3941	100,7	105,4	100,9
,						
,						
,	3613	3575	3902	89,7	91,4	99,9
	2174	2181	2518	54,0	55,8	64,4
	3734	4002	3972	92,7	102,3	101,7
	6108	5936	6240	151,7	151,8	159,7
	3452	3381	3423	85,7	86,5	87,6
,						
	3795	3437	3523	94,2	87,9	90,2
	3050	2994	2967	75,7	76,6	75,9
;						
,	6020	5974	5219	149,5	152,8	133,6
	3987	3548	3724	99,0	90,7	95,3
,						
	3202	3114	3017	79,5	79,6	77,2
,						
,	3489	3199	3085	86,6	81,8	79,0
	2637	2593	2343	65,5	66,3	60,0

ó 2016

	ó				
	ó				
	.	%		.	%
-			-		
	2015 .			2015 .	
	3667	127,6	100,0	27,69	123,4
,					
	3901	124,8	106,4	26,98	123,8
	2755	110,0	75,1	19,08	112,6
	4140	128,0	112,9	28,90	123,2
	4022	126,2	109,7	29,47	122,0
;					
	3861	138,3	105,3	26,12	134,7
,					
ø	3383	124,3	92,3	24,73	115,8
	2059	105,3	56,1	14,37	88,5
	3727	128,2	101,6	25,88	127,6
	5613	117,8	153,1	38,24	115,4
	3528	119,4	96,2	24,74	118,0
,					
	3384	120,7	92,3	24,46	120,0
	2785	119,0	76,0	18,84	102,7
;					
ø	5058	138,8	137,9	35,50	133,8
	3562	125,4	97,1	32,23	121,9
ø					
	2898	123,0	79,0	21,05	120,8
,					
	2900	126,1	79,1	21,94	122,0
	2096	138,1	57,2	17,42	123,6

ó 2016

	ó				
	ó				
	.	%		.	% ó
		ó			
	2015 .			2015 .	
	4140	128,0	112,9	28,90	123,2
ø	4479	116,2	122,2	30,75	114,1
ø	ó	ó	ó	ó	ó
	3629	130,3	99,0	25,70	124,5
,	3849	132,5	105,0	26,96	130,3
,					
,	3832	118,4	104,5	27,24	111,8
,					
	2233	132,1	60,9	15,56	127,8
ó	ó	ó	ó	ó	ó
	4371	119,5	119,2	33,08	115,8
	2463	142,4	67,2	20,73	108,6
,					
	2781	127,5	75,9	19,35	121,6
,					
,	4429	145,3	120,8	32,73	135,4
ø					
	4994	125,7	136,2	34,06	122,1
ó	ó	ó	ó	ó	ó
,	4700	135,7	128,2	36,38	120,0
,					
,	5258	215,9	143,4	36,64	156,8
,					
,	3274	141,6	89,3	23,14	137,9
,					
,	5620	127,0	153,3	38,34	123,4
;					
,	3392	123,8	92,5	22,91	121,3

	ó 2014 .	ó 2015 .	, .	
			ó .	2016 . % ó 2015 .
	2525	2874	3667	127,6
.	2659	3058	3915	128,0
.	3523	4149	5887	141,9
	2513	2809	3357	119,5
	2261	2699	3580	132,7
	2232	2712	3172	116,9
	2224	2362	3158	133,7
	2274	2309	3175	137,5
	2137	2347	3020	128,6
	2232	2317	2843	122,7
	2742	3078	3795	123,3
	2792	3047	3177	104,2
	2350	2806	3506	124,9
	2219	2344	3115	132,9

ó 2016

		, %			%
	3822672,9	59,7	34,8	5,5	10,3
	225302,1	74,2	23,4	2,4	7,8
	81783,0	87,6	11,9	0,5	4,8
	589574,2	64,1	32,5	3,4	8,2
	101474,4	67,2	31,1	1,7	7,9
	273206,8	69,6	29,8	0,6	5,4
	212218,9	61,1	35,0	3,9	8,4
	14395,7	83,9	16,1	6	4,9
	53636,1	73,6	23,4	3,0	8,4
	69661,9	55,2	42,1	2,7	7,8
	51031,6	60,0	29,9	10,1	8,0
	46993,3	60,9	35,4	3,7	8,0
	28198,4	72,3	23,9	3,8	8,6
	457806,7	41,0	48,3	10,7	9,9
	1039211,4	55,2	37,5	7,3	15,1
	565162,3	63,0	31,9	5,1	10,1
	84007,9	63,7	29,1	7,2	9,3
	10791,2	78,8	20,0	1,2	3,2

ó 2016

		, %			-
		-	-	-	-
		-	-	-	, %
	589574,2	64,1	32,5	3,4	8,2
ø	7699,5	53,8	43,8	2,4	7,9
ø	329762,9	68,9	28,5	2,6	8,0
,	80496,8	60,6	36,9	2,5	8,8
,	59562,5	67,4	32,5	0,1	6,9
,	21145,6	90,2	8,8	1,0	6,4
ó	6176,1	71,1	20,7	8,2	7,0
	288,2	82,6	11,8	5,6	11,8
,	44559,5	83,5	15,6	0,9	6,8
,	19812,0	50,3	49,5	0,2	7,0
ø	23462,0	82,9	13,4	3,7	6,6
ó	32022,9	52,5	34,0	13,5	8,9
,	12918,4	43,8	56,1	0,1	18,9
,	29318,9	86,6	13,1	0,3	7,3
,	209772,2	55,7	39,0	5,3	8,5
;	42339,6	70,4	28,9	0,7	7,7

	, %			
	2013 .	2014 .	2015 .	2016 .
	85,0	81,8	80,8	74,0
	101,8	100,6	98,8	104,4
	103,3	101,7	94,8	104,9
	102,4	97,6	87,7	99,3
	100,7	99,4	102,5	102,6
	111,2	111,7	112,0	112,8
	98,8	96,1	97,7	97,7
	97,8	89,5	95,0	97,4
	96,8	98,6	101,3	98,0
	99,1	98,9	111,4	
	102,1	99,0	98,6	
	112,5	110,5	120,0	
	108,8	104,9	82,3	86,5
	110,2	103,6	80,9	91,3
	108,5	102,0	75,5	101,0
	110,5	97,3	67,8	114,3
	105,5	96,0	69,9	116,3
	108,4	96,5	70,1	121,2
	106,6	93,9	71,2	121,2
	110,0	85,9	75,6	124,4
	107,6	87,5	77,6	120,4
	104,6	87,4	87,4	
	106,9	84,8	87,0	
	109,0	83,3	94,5	
ó	109,5	104,3	81,6	88,9
ó	109,2	103,5	79,5	92,8
ó	109,5	101,9	76,6	97,5
ó	108,6	100,7	75,3	105,8
ó	108,6	99,9	74,4	108,4
ó	108,3	98,9	73,9	110,3
ó	108,5	97,2	74,1	111,9
ó	108,4	96,1	74,5	112,9
ó	108,0	95,2	75,7	
ó	107,9	94,3	76,6	
ó	108,0	93,2	78,1	

2016 1,2

	, %		
			ó
	2016 .	2015 .	2016 . ó 2015 .
	101,2	115,6	109,1
	105,3	122,3	112,9
	100,6	116,1	110,1
	101,0	108,1	102,1
	100,8	101,0	101,4
	100,0	118,0	111,0
	104,9	123,3	113,6
	97,8	110,4	107,4
-	103,5	118,0	110,6
	101,4	119,1	113,5
	104,3	115,8	108,2
	110,1	126,8	116,9
	101,0	117,5	111,1
	102,3	119,7	108,3
	99,1	112,8	108,6
	106,7	119,1	106,2
	99,6	116,8	107,7
	103,8	115,1	105,0
	99,9	119,1	110,7
	102,6	113,8	107,3
	100,7	120,8	113,8
	99,8	113,8	107,2
	102,5	117,0	110,4
	98,0	120,4	112,9
	100,6	112,9	107,9
	99,4	118,4	114,2

2016

	2016 ..	2016 .				
		1450,00	1450,01	2000,01	5000,01	10000,01
	112307	3,8	20,8	53,3	19,2	2,9
	6405	2,5	22,2	45,8	24,6	4,9
	3397	4,0	38,3	46,8	9,7	1,2
	15705	3,9	15,0	47,5	28,8	4,8
	2590	1,8	18,1	53,5	22,3	4,3
	7673	4,2	31,9	46,9	13,9	3,1
	6872	4,8	25,6	40,1	27,3	2,2
	741	10,7	46,4	38,7	3,5	0,7
	1517	7,0	10,2	65,8	13,4	3,6
	1405	1,1	7,3	34,9	43,8	12,9
	1569	9,3	16,8	53,9	18,6	1,4
	1462	2,5	29,5	54,2	10,9	2,9
	1045	5,9	33,3	48,1	11,9	0,8
	9515	2,4	6,8	51,1	33,8	5,9
	31277	2,9	19,3	58,5	17,0	2,3
	20938	5,2	26,5	59,9	7,8	0,6
	3058	4,1	22,5	65,3	8,0	0,1
	535	9,8	52,2	32,3	5,7	6

2016

	100% 2016 ..	(1450 .)		
			%	
				-
	84485	580	0,7	0,5
	5026	30	0,6	0,5
	2793	30	1,1	0,9
	11633	129	1,1	0,8
	1573	8	0,5	0,3
	6262	99	1,6	1,3
	3627	28	0,8	0,4
	469	6	6	6
	988	59	6,0	3,8
	872	2	0,2	0,1
	1104	111	10,1	6,8
	946	6	6	6
	832	3	0,4	0,3
	6307	6	6	6
	27196	37	0,1	0,1
	15054	68	0,5	0,3
	2194	6	0,3	0,2
	402	6	6	6

ó 2016

	-				%		
			-	-		-	-
	20660	23092	19727	2673	17,8	19,9	2,3
	1860	1447	1345	102	29,0	22,5	1,6
	1334	1033	935	98	40,4	31,3	3,0
	3904	3932	3743	88	24,7	24,9	0,6
	919	1014	974	5	32,8	36,2	0,2
	3385	3370	3289	1	43,1	42,9	0,0
	1134	1014	820	3	16,3	14,5	0,0
	640	679	545	6	82,4	87,4	6
	137	216	185	17	8,6	13,5	1,1
	447	373	278	38	32,4	27,0	2,8
	366	276	272	6	22,8	17,2	6
	195	202	188	7	12,6	13,1	0,5
	303	341	341	6	26,9	30,3	6
	1126	1567	1088	448	11,2	15,6	4,5
	3924	5737	4021	1690	12,1	17,7	5,2
	1761	2444	2167	267	8,1	11,3	1,2
	405	443	434	7	12,6	13,8	0,2
	154	37	37	6	26,9	6,5	6

ó 2016

	,	,	%	
	3904	3932	24,7	24,9
ø	63	23	33,0	12,0
ø	ó 3301	ó 2844	ó 32,7	ó 28,2
,	494	440	21,3	18,9
,	506	549	29,3	31,8
,	612	770	58,2	73,2
	ó	ó	ó	ó
	15	7	9,6	4,5
	ó	1	ó	7,7
,	1083	522	60,8	29,3
,	146	99	29,4	19,9
ø	38	35	7,3	6,7
	ó	ó	ó	ó
,	38	85	5,0	11,2
,	94	97	34,4	35,5
,	275	239	27,6	24,0
,	369	868	8,9	20,9
;	171	197	12,3	14,2

ó 2016

	,	,	%	
	20660	23092	17,8	19,9
.	11335	12521	17,9	19,7
.	404	524	16,1	20,9
	683	745	12,5	13,7
	227	320	9,2	13,0
	1122	1236	22,7	25,0
	929	794	23,4	20,0
	322	327	11,6	11,8
	1163	830	19,6	14,0
	1155	1494	18,7	24,2
	483	480	14,6	14,5
	964	1102	28,5	32,6
	1325	1455	18,5	20,3
	548	1264	12,9	29,8

ó 2016

	,		
			%
	20660	903	4,4
, ,			
	1860	43	2,3
	1334	29	2,2
	3904	75	1,9
	919	87	9,5
;			
	3385	60	1,8
, ,			
	1134	92	8,1
	640	262	40,9
	137	12	8,8
	447	89	19,9
	366	6	6
,			
	195	25	12,8
	303	20	6,6
;			
,	1126	34	3,0
	3924	26	0,7
,			
	1761	74	4,2
, ,			
	405	4	1,0
	154	6	6

ó 2016

		-	(
	1192	3	11
,	1301	8	6
	1300	13	9
	1289	5	38
	1228	36	68
;	1330	11	3
, ø	1231	2	36
	1289	6	46
	1296	1	6
	1321	6	6
	1283	1	46
,	1245	7	40
	1330	19	1
ø	1282	6	6
	995	6	6
ø	1239	6	1
, ,	1189	6	3
	1083	6	6

ó 2016

		-	()
			()
		1289	5	38
ø		1311	12	129
	ø	ó	ó	ó
		1271	8	54
	,	1285	2	57
,	,	1266	19	37
	,	1292	7	92
	ó	1189	ó	ó
		1069	76	285
,		1294	6	15
	;	1218	9	50
,	ø	1320	26	6
	,	ó	ó	ó
	,	1163	3	189
,		1292	2	ó
	,	1274	6	45
	,	1319	ó	6
	;	1332	ó	10

’
’
ó **2016**

	()		()	
		%		%
	2145	1,9	5988	5,2
’				
’				
’	347	5,4	166	2,6
’	206	6,2	137	4,2
’	945	6,0	2243	14,2
’	264	9,4	525	18,7
’				
’				
’	96	1,2	216	2,7
’				
’	64	0,9	2270	32,6
’	ó	ó	79	10,2
’	36	2,3	ó	ó
’	ó	ó	ó	ó
’	7	0,4	65	4,0
’				
’	121	7,8	195	12,6
’				
’	161	14,3	61	5,4
’				
’	15	0,1	ó	ó
’	34	0,1	100	0,3
’				
’	55	0,3	52	0,2
’				
’	ó	ó	16	0,5
’	ó	ó	ó	ó

, ,
ó 2016

	()		()	
		%		%
	945	6,0	2243	14,2
ø	11	5,8	47	24,6
ø	ó 916	ó 9,1	ó 1965	ó 19,5
,	73	3,1	472	20,3
, , -	149	8,6	164	9,5
,	94	8,9	185	17,6
ó	ó	ó	ó	ó
ó	ó	ó	10	6,4
5	5	38,5	13	100,0
-	110	6,2	316	17,8
,	91	18,3	83	16,7
ø	136	26,1	16	3,1
ó	ó	ó	ó	ó
,	55	7,3	554	73,2
,	5	1,8	ó	ó
,	198	19,9	152	15,3
,	ó	ó	200	4,8
;	18	1,3	31	2,2

2016

()

		2016	2016	2016	2016 .	2015 .
		99,7	99,5	102,0	106,7	143,2
		99,3	98,9	100,2	99,1	135,2
		99,4	98,9	100,1	98,7	133,9
		102,7	97,5	97,8	101,9	144,0
		99,2	100,0	100,5	100,1	150,8
		100,3	100,1	99,6	101,1	148,2
ø	ø	100,4	100,3	102,1	102,8	120,1
		99,4	101,8	100,9	104,6	148,3
	,	99,8	100,5	100,7	93,6	116,1
		99,8	101,4	100,5	107,9	116,9
	ø ()	98,1	101,1	101,1	107,4	118,5
		102,8	97,6	101,5	53,9	112,7
		99,6	100,7	100,4	107,2	144,6
		99,2	100,2	101,2	108,7	115,1
		100,2	101,0	100,0	108,5	170,9
		105,6	93,2	98,9	104,5	135,9
		74,8	92,0	100,5	59,0	149,8
		99,7	97,9	98,6	91,5	131,9
		98,1	99,0	101,7	103,8	157,1
	,	102,7	101,1	101,4	111,9	124,5
		100,7	100,0	100,6	109,4	130,4
		104,6	102,0	102,1	113,8	119,9
		97,8	98,9	111,2	112,0	131,1
		98,9	99,3	110,4	113,5	132,5
		95,8	98,0	111,2	108,2	130,7
,	,	100,0	100,0	103,8	132,5	272,3
()		100,0	100,0	100,0	100,0	100,0
		99,9	100,3	100,1	101,8	119,8
		100,0	100,0	100,0	104,1	110,6
		100,0	100,0	100,0	106,6	106,7
		100,0	100,0	127,8	160,0	166,7
		100,0	100,0	100,0	145,8	553,4
	,	100,0	100,0	100,0	100,0	100,0

	2016	2016	2016	2016 .	2015 .
'	100,4	100,3	100,4	103,5	133,8
'	100,6	100,2	100,6	104,9	129,2
	100,0	100,3	100,5	101,3	144,0
	99,9	100,4	100,1	102,9	134,7
Ø	102,2	99,5	100,1	107,1	122,8
'	100,0	99,3	100,1	105,8	126,8
	101,4	100,0	100,0	104,8	115,4
	100,2	100,3	100,3	109,0	116,4
	101,4	100,4	101,1	104,4	115,6
	100,4	100,6	100,4	116,7	112,9
	100,0	100,0	100,1	100,7	130,0
	99,9	100,0	101,9	108,9	119,2
	100,0	100,0	100,0	100,2	131,9
Ø	99,9	100,0	100,0	100,3	102,1
	100,3	100,7	100,4	101,7	124,6
'	99,8	98,1	100,0	97,6	117,7
	100,7	101,1	100,7	103,4	115,9
'	100,0	102,3	100,2	103,6	135,4
	100,0	100,0	112,2	118,2	108,0
	100,0	100,0	100,2	125,8	118,1
	100,0	100,0	100,0	102,9	102,6
	100,0	100,0	119,2	119,2	106,6
	100,5	100,6	100,3	105,4	117,7
	100,2	100,3	100,1	101,7	130,1

1- () 1- ((ó)"), "

()
2010

50
10 49 (ó

10

10

ó

"

"

(

(

)

)

(- , - í -).

ó
(,)

, , , ,
·
,
ø ø ø ø .

()

.

:

;

;

⇒
⇒
⇒

,

ø). (, , , ()

.

ó

,

,

,

;

,

ø

,

.

.

-

,

,

,

.

(, ,)

,

,

,

.

ó

,

ø

.

ó

.

.

- ,
 .
 , () ()
 , , .
 ,
 .
 ; , ,
 ;
 ; , , -
 () ,
 .
 ()
 ()
 .
 ,
 .

"

ó 2016

"

	-	(SE),	(CV), %
	115834	1,2	1,0
	6418	0,2	3,6
	15822	0,4	2,7
	2803	0,3	10,6
	7862	0,3	4,2
	6970	0,3	3,9
	777	0,1	7,3
	1599	0,1	8,9
	1379	0,0	0,0
	1607	0,1	7,9
	1543	0,1	9,5
	1125	0,1	12,1
	10057	1,1	11,3
	32416	0,5	1,7
	21665	0,0	0,2
	3219	0,1	4,5
	572	0,1	10,6

"

ó 2016

"

	-	(SE),	(CV), %
	115834	1,2	1,0
.	63528	0,8	1,22
.	2513	0,1	5,60
	5448	0,2	3,61
	2456	0,1	2,23
	4939	0,1	2,03
	3972	0,3	7,61
	2764	0,2	7,79
	5931	0,1	2,42
	6181	0,3	4,06
	3317	0,4	12,47
	3381	0,1	1,86
	7166	0,2	2,15
	4238	0,3	6,57

"

ó 2016

"

	-	(SE),	(CV), %
	,	.	
	3667	35,7	1,0
	3901	58,81	1,5
	4140	58,13	1,4
	4022	253,69	6,3
	3861	362,10	9,4
	3383	77,61	2,3
	2059	292,37	14,2
	3727	175,94	4,7
	5613	10,20	0,2
	3528	126,49	3,6
	3384	397,00	11,7
	2785	119,19	4,3
	5058	180,58	3,6
	3562	28,63	0,8
	2898	14,75	0,5
	2900	46,85	1,6
	2096	410,62	19,6

"

ó 2016

"

	-	(SE),	(CV), %
	3667	35,7	1,0
.	3915	39,7	1,01
.	5887	375,1	6,37
	3357	50,7	1,51
	3580	13,8	0,38
	3172	68,2	2,15
	3158	95,0	3,01
	3175	86,2	2,72
	3020	40,6	1,34
	2843	77,4	2,72
	3795	161,5	4,26
	3177	38,6	1,21
	3506	69,7	1,99
	3115	98,9	3,17

	()í í í í í í í í .	3
2016	í í í í í í í í ..í ..	5
ó	2016 ..í	6
2016	í ..í í í í í í í .í .	7
ó	2016 í í í í í í í í í í í ...	8
ó	2016 í í í í í í í í ..í í í í í í í í í í í í í í í	9
	ó 2016 í í í í í í í í í í í í í í í í í ..í í ..	10
.....		11
	ó 2016 í í í í í í í í í í ..í í í í í í í í	12
	ó 2016 í í í í í í í í í í í .	13
	14
	2016 í í ..	15
	2016 í í í í í í í í í	16
	,	
	2016 í í .í .	17
	ó 2016 í í .í ..	18
2016	í .	19
	ó 2016 í í .í í í í í í í í	20
	í ..	21
ó	2016 í	22
	ó 2016 í í í í í í í í í í ..í í í í í í í	23
	,	
	ó 2016 í í í í í í í í í ' ...	24
	,	
2016	í ' í .	25
	2016 í	26
.....		28
ó	2016 öí ...	29
ó	2016 öí í í í í í í .í í í í í í í í	30
	ó 2016	
	öí	31
	ó 2016	
	öí	32
	í .	35

ø -
ó 2016

02.12.2016 60 84/16.

Times New Roman.

3

,249- , ,58018