

ó
ø

2016

ó 2017

. . . , 249- . . . , 58018,
 . (037) 58-15-60
 E-mail: gus@cv.ukrstat.gov.ua
 Web: www.cv.ukrstat.gov.ua

(ó) ó
 (0; 0,0) ó , ,
 () ó

()

2016 . 116,6
 , 0,8% , 2015 .
 , ø ó ø

2016 . 28,6 . , 32,2
 (24,6% 27,6%)
).

1 2016 . 3828
 2015 . 25,5%.
 (5961) , ø
 (5566), ó
 (2095).

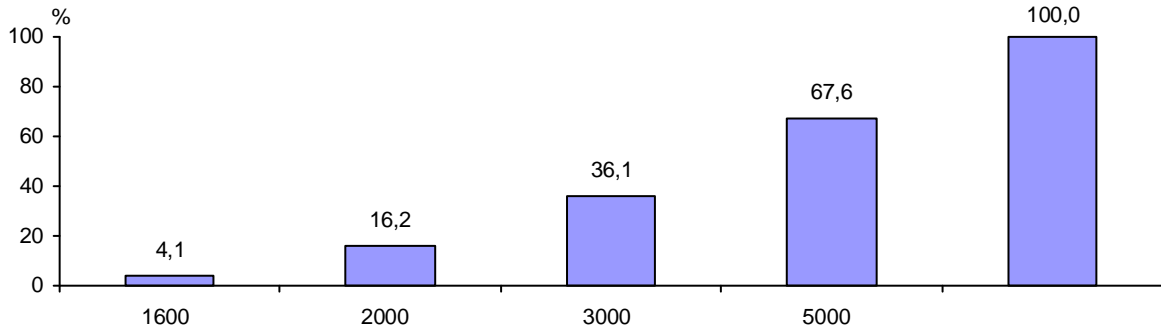
()
 59,2%, (, ,)
 ,) ó 34,7%,
 (, ,)
) ó 6,1%.

113,3 . ,
 50,0% , 2016 .,
 (1600) 4,7 .
 4,1%.

:
 (14,2%
), (13,7%)
 (11,0%).

1

2016
()



2016 . 90,0
, 1,2%

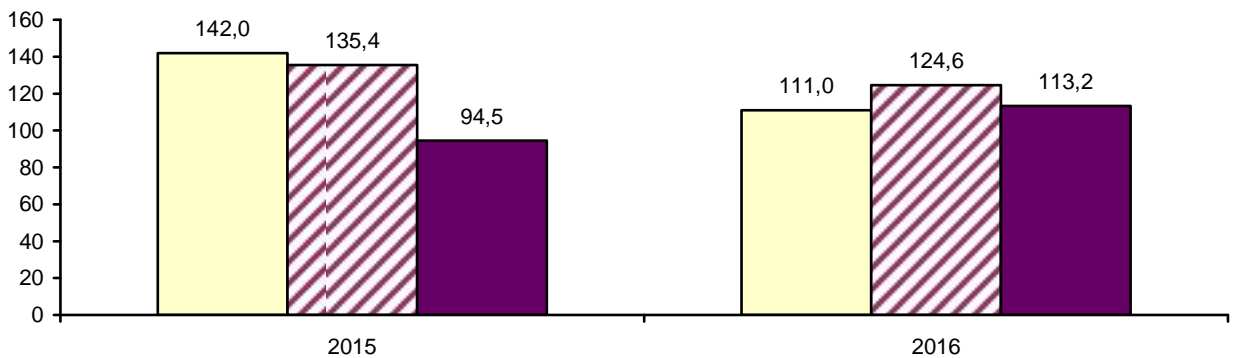
ó 11,5%

ó 6,5%.

112,1%, 2016 .
2015 . ó 113,2%.

2016 . 2015 .
2016 . ó 119,1%,

(%)



()

2016

		% 2015 .	-	
	116550	99,2	3296	4400
	6387	90,3	744	143
	3278	92,4	453	135
	16041	102,5	426	236
	2824	98,6	144	207
	7824	100,1	64	322
	7017	111,3	118	209
	775	124,4	43	36
	1571	80,7	11	29
	1392	88,1	416	12
	1585	78,0	172	27
	1540	94,8	74	71
	1114	111,0	123	107
	10125	118,6	330	119
	32899	95,8	187	1634
	21652	98,6	377	831
	3233	90,7	40	388
	571	104,8	27	29

(.6-25)

2016

	,	% 2015 .	-	
	16041	102,5	426	236
ℓ	194	99,5	7	1
ℓ	6	6	6	6
	10271	105,1	247	187
,	2332	92,4	125	52
,				
,				
,	1728	105,2	35	8
,				
	966	110,0	6	26
	6	6	6	6
	159	100,0	1	7
	13	92,9	6	1
,				
	1881	104,2	16	21
;				
,	502	102,0	21	18
ℓ				
,	522	103,0	8	36
	6	6	6	6
,				
	752	88,7	34	4
,				
,	414	2760,0	1	6
,				
,	1002	114,4	6	14
,				
,	4186	98,5	93	27
;				
,	1390	96,3	79	21

2016

	,	, %
	116550	100,0
.	63311	54,3
.	2463	2,1
	5470	4,7
	2462	2,1
	5038	4,3
	4124	3,5
	2863	2,5
	6024	5,2
	6251	5,4
	3355	2,9
	3394	2,9
	7101	6,1
	4694	4,0

ó 2016

				%		
	3813	4197	5058	100,0	100,0	100,0
,						
,						
	3924	4026	4808	102,9	95,9	95,1
	2835	2827	3227	74,4	67,4	63,8
	4530	5046	6410	118,8	120,2	126,7
	4779	4416	5232	125,4	105,2	103,4
;						
	3930	4105	4519	103,1	97,8	89,3
,						
,						
	3532	3617	3690	92,6	86,2	73,0
	2179	2716	2026	57,1	64,7	40,1
	3856	4446	4506	101,1	105,9	89,1
	6307	6371	8095	165,4	151,8	160,0
	3185	3210	4232	83,5	76,5	83,7
,						
	3510	3832	4715	92,0	91,3	93,2
	3027	3029	3365	79,4	72,2	66,5
;						
	5378	7154	8995	141,1	170,5	177,8
	3536	3837	4654	92,7	91,4	92,0
,						
	3014	3216	3833	79,1	76,6	75,8
,						
	2991	3201	4168	78,5	76,3	82,4
	2317	2481	2817	60,8	59,1	55,7

2016

	2016				
	ó				
		%			% 2015 .
2015 .					
	3828	125,5	100,0	28,30	122,4
,					
	3976	125,9	103,9	27,31	125,1
	2796	110,2	73,0	19,27	113,6
	4412	129,5	115,2	30,31	125,5
	4049	120,7	105,8	29,24	118,9
;					
	3939	135,3	102,9	26,25	132,4
,					
ø	3442	122,7	89,9	24,86	114,9
	2095	104,8	54,7	14,77	90,4
	3860	137,4	100,8	26,27	127,8
	5961	118,2	155,7	39,92	115,5
	3549	119,3	92,7	24,32	116,5
,					
	3541	116,4	92,5	25,23	115,6
	2853	114,7	74,5	19,28	102,9
;					
ø	5566	140,0	145,4	38,46	136,8
	3672	121,3	95,9	31,73	119,5
ø					
	3010	117,0	78,6	21,57	115,7
,					
	3034	118,7	79,3	22,45	117,1
	2184	138,7	57,0	17,23	121,5

2016

	2016				
	ó				
		%			%
	2015 .			2015 .	
	4412	129,5	115,2	30,31	125,5
ø	4688	109,8	122,4	32,32	109,6
ø	ó	ó	ó	ó	ó
	3813	131,4	99,6	26,55	125,9
,	4043	132,8	105,6	27,72	128,7
,					
,	4083	122,0	106,6	28,49	116,4
,					
	2213	127,7	57,8	15,73	127,5
	ó	ó	ó	ó	ó
	4339	117,5	113,3	32,44	115,9
	2350	134,1	61,4	20,12	111,9
,					
	2857	124,1	74,6	19,57	118,5
,					
,	4447	137,6	116,2	31,98	129,5
ø					
,	5189	128,6	135,5	34,59	123,8
	ó	ó	ó	ó	ó
,	4754	131,4	124,2	36,26	118,4
,					
,	6000	226,7	156,7	39,42	179,3
,					
,	3443	143,2	89,9	23,86	141,2
,					
,	6178	131,2	161,4	41,39	129,0
;					
,	3475	121,3	90,8	23,39	120,2

	2014 .	2015 .	2016 .	
				% 2015 .
	2578	3050	3828	125,5
.	2713	3224	4102	127,3
.	3624	4525	6343	140,2
	2526	3046	3452	113,3
	2329	2855	3685	129,1
	2285	2877	3269	113,6
	2236	2573	3375	131,2
	2311	2475	3308	133,7
	2206	2584	3136	121,4
	2267	2442	2929	119,9
	2801	3210	4109	128,0
	2878	3193	3283	102,8
	2410	2935	3618	123,3
	2279	2586	3238	125,3

2016

		, %			%
	5354303,7	59,2	34,7	6,1	9,0
	304742,8	73,6	24,1	2,3	8,2
	109973,9	85,1	13,8	1,1	6,5
	849203,9	62,2	31,8	6,0	7,3
	137204,9	69,5	28,2	2,3	7,7
	369819,5	69,0	30,5	0,5	6,0
	289795,0	62,3	33,8	3,9	8,1
	19483,3	83,2	16,8	6	5,7
	72771,1	73,1	24,0	2,9	8,2
	99571,8	53,0	42,4	4,6	6,8
	67498,1	62,1	30,1	7,8	7,3
	65438,3	60,1	35,7	4,2	7,8
	38132,2	71,6	24,2	4,2	8,5
	676254,4	38,2	49,9	11,9	8,7
	1449698,7	56,7	36,2	7,1	11,8
	782014,4	62,4	31,7	5,9	9,1
	117713,6	63,3	29,3	7,4	8,3
	14961,7	78,4	20,4	1,2	5,2

2016

		, %			-
		-	-	-	-
		-	-	-	, %
	849203,9	62,2	31,8	6,0	7,3
ø	10913,1	59,0	37,4	3,6	7,5
ø	ó	ó	ó	ó	ó
	469992,4	67,9	29,2	2,9	7,5
,	113141,9	60,4	36,3	3,3	8,1
,					
,	84662,3	67,2	32,7	0,1	6,9
,					
	25653,4	89,8	9,0	1,2	6,5
	ó	ó	ó	ó	ó
	8278,7	72,5	20,4	7,1	7,0
	366,6	86,3	9,3	4,4	9,3
,					
,	64497,5	81,1	16,2	2,7	6,9
,					
,	26786,8	52,1	47,8	0,1	7,0
ø					
,	32503,1	82,7	12,9	4,4	5,9
	ó	ó	ó	ó	ó
,					
	42896,0	52,2	34,5	13,3	8,8
,					
,	29807,6	42,5	57,4	0,1	11,9
,					
,	41398,5	87,5	12,3	0,2	6,1
,					
,	310338,8	52,3	36,0	11,7	6,9
;					
,	57959,6	70,7	28,6	0,7	7,9

	, %			
	2013 .	2014 .	2015 .	2016 .
	85,0	81,8	80,8	74,0
	101,8	100,6	98,8	104,4
	103,3	101,7	94,8	104,9
	102,4	97,6	87,7	99,3
	100,7	99,4	102,5	102,6
	111,2	111,7	112,0	112,8
	98,8	96,1	97,7	97,7
	97,8	89,5	95,0	97,4
	96,8	98,6	101,3	98,0
	99,1	98,9	111,4	95,5
	102,1	99,0	98,6	109,0
	112,5	110,5	120,0	119,1
	108,8	104,9	82,3	86,5
	110,2	103,6	80,9	91,3
	108,5	102,0	75,5	101,0
	110,5	97,3	67,8	114,3
	105,5	96,0	69,9	116,3
	108,4	96,5	70,1	121,2
	106,6	93,9	71,2	121,2
	110,0	85,9	75,6	124,4
	107,6	87,5	77,6	120,4
	104,6	87,4	87,4	103,2
	106,9	84,8	87,0	114,0
	109,0	83,3	94,5	113,2
ó	109,5	104,3	81,6	88,9
ó	109,2	103,5	79,5	92,8
ó	109,5	101,9	76,6	97,5
ó	108,6	100,7	75,3	105,8
ó	108,6	99,9	74,4	108,4
ó	108,3	98,9	73,9	110,3
ó	108,5	97,2	74,1	111,9
ó	108,4	96,1	74,5	112,9
ó	108,0	95,2	75,7	111,8
ó	107,9	94,3	76,6	112,0
ó	108,0	93,2	78,1	112,1

2016 1,2

			, %
			2016 . 2015 .
	2016 .	2015 .	
	118,6	111,6	109,0
	115,3	111,9	111,9
	121,7	109,5	109,0
	110,8	105,7	102,3
	114,8	110,8	103,5
	118,7	109,5	109,6
	119,6	111,4	112,6
	114,7	110,1	107,3
-	114,0	108,3	109,7
	116,4	105,4	112,1
	116,2	106,4	107,1
	118,3	128,2	118,0
	117,3	109,3	110,3
	127,9	111,0	108,3
	131,0	113,0	108,1
	112,2	108,2	106,1
	124,5	107,8	107,1
	115,9	107,4	104,3
	119,2	109,5	109,8
	115,9	104,6	106,2
	123,5	113,3	112,7
	124,5	111,4	106,9
	113,1	107,4	109,7
	119,1	113,2	112,1
	114,6	109,6	107,0
.	122,2	117,6	114,3

2016

	2016 .,	2016 . 1				
		1600,00 .	1600,01 2000,00 .	2000,01 5000,00 .	5000,01 10000,00 .	10000,01 .
	113250	4,1	12,1	51,4	23,9	8,5
	5817	3,4	18,8	41,6	29,0	7,2
	2890	6,0	34,7	44,9	11,6	2,8
	15450	3,4	11,4	39,6	26,9	18,7
	2495	1,7	14,2	54,8	23,8	5,5
	7792	10,5	20,9	48,2	15,1	5,3
	6882	4,4	23,1	48,1	22,9	1,5
	715	14,2	55,3	27,5	3,0	6
	1474	11,0	8,3	56,3	18,4	6,0
	1410	3,4	4,0	21,5	46,1	25,0
	1438	5,5	7,5	58,0	25,9	3,1
	1444	3,3	18,1	51,0	20,1	7,5
	970	5,2	30,1	48,6	15,1	1,0
	9841	0,9	1,9	29,5	40,6	27,1
	32903	2,8	9,4	57,1	25,4	5,3
	20981	5,3	10,7	66,9	14,7	2,4
	3167	3,4	12,6	60,4	21,1	2,5
	471	13,7	23,0	51,1	10,3	1,9

,

,

2016

	100% 2016 ..	(1600)		
			%	
				-
	89950	1051	1,2	0,9
	4391	95	2,2	1,6
	2063	95	4,6	3,2
	12224	182	1,5	1,1
	1736	2	0,1	0,1
	6109	395	6,5	4,9
	3521	6	0,2	0,1
	477	6	6	6
	1183	136	11,5	9,1
	993	1	0,1	0,1
	1143	52	4,5	3,5
	1048	1	0,1	0,1
	729	6	6	6
	7474	6	6	6
	29123	48	0,2	0,1
	16857	130	0,8	0,6
	2563	3	0,1	0,1
	379	6	6	6

2016

	,	,	%	
	5571	6168	34,7	38,5
ø	69	71	35,6	36,6
ø	6	6	6	6
	4345	4762	42,3	46,4
,	692	726	29,7	31,1
,	692	725	40,0	42,0
,	703	1103	72,8	114,2
	6	6	6	6
	19	13	11,9	8,2
	6	3	6	23,1
,	1377	1368	73,2	72,7
,	172	144	34,3	28,7
ø	55	42	10,5	8,0
	6	6	6	6
,	55	120	7,3	16,0
,	204	166	49,3	40,1
,	376	352	37,5	35,1
,	900	1040	21,5	24,8
;	257	295	18,5	21,2

2016

	,	,	%	
	28648	32174	24,6	27,6
.	15738	17727	24,9	28,0
.	615	639	25,0	25,9
	1046	858	19,1	15,7
	347	423	14,1	17,2
	1548	1488	30,7	29,5
	1279	1304	31,0	31,6
	435	593	15,2	20,7
	1609	1778	26,7	29,5
	1528	1899	24,4	30,4
	713	601	21,3	17,9
	1120	1567	33,0	46,2
	1756	1762	24,7	24,8
	914	1535	19,5	32,7

2016

	,		
			%
	28648	1170	4,1
, ,			
	2137	46	2,2
	1466	29	2,0
	5571	103	1,8
	1323	150	11,3
;			
	4690	64	1,4
, ,			
	1527	106	6,9
	714	262	36,7
	232	20	8,6
	585	144	24,6
	456	6	6
,			
	235	29	12,3
	367	20	5,4
;			
,	1728	116	6,7
	5915	32	0,5
,			
	2462	74	3,0
, ,			
	532	4	0,8
	174	6	6

2016

	-		
		()
	1623	4	14
,	1747	8	8
	1741	14	11
	1747	6	44
	1662	49	81
;	1801	11	4
, ø	1661	3	50
	1702	6	65
	1763	1	6
	1792	6	6
	1751	1	60
,	1684	7	49
	1775	22	4
ø	1737	0	6
	1389	1	0
ø	1674	0	1
, ,	1622	0	4
	1521	6	6

2016

	-	()
	1747	6	44
ø	1740	12	128
ø	ó 1724	ó 9	ó 63
,	1750	2	65
,	1720	20	51
,	1688	9	100
ó	1605	ó	ó
	1401	95	431
,	1752	10	15
;	1668	12	58
,	ø 1800	27	7
ó	1573	ó	ó
,	1826	3	234
,	1732	1	ó
,	1791	6	65
,	1782	ó	6
;		1	14

2016

	()		()	
		%		%
	2609	2,2	6253	5,4
	366	5,7	166	2,6
	268	8,2	137	4,2
	1065	6,6	2389	14,9
	290	10,3	560	19,8
	97	1,2	221	2,8
	72	1,0	2314	33,0
	6	6	79	10,2
	48	3,1	6	6
	6	6	6	6
	7	0,4	65	4,1
	129	8,4	202	13,1
	161	14,5	87	7,8
	16	0,2	6	6
	278	0,8	100	0,3
	61	0,3	54	0,2
	19	0,6	16	0,5
	6	6	6	6

2016

	()		()	
		%		%
	1065	6,6	2389	14,9
ø	12	6,2	49	25,3
ø	1027	10,0	2109	20,5
,	75	3,2	482	20,7
,	174	10,1	213	12,3
,	104	10,8	185	19,2
	6	6	6	6
	6	6	10	6,3
	5	38,5	13	100,0
,	147	7,8	327	17,4
,	107	21,3	83	16,5
ø	152	29,1	16	3,1
	6	6	6	6
,	55	7,3	618	82,2
,	5	1,2	6	6
,	203	20,3	162	16,2
,	6	6	200	4,8
;	26	1,9	31	2,2

2016

()

		2016 .	2016 .	2016 .	2016 .	2015 .
		102,3	100,9	100,8	111,0	142,0
		102,5	100,7	101,2	103,5	140,1
		102,7	100,7	101,2	103,3	139,3
		100,2	100,9	100,4	103,4	144,8
		99,9	101,9	101,1	103,0	147,7
		101,8	101,0	99,9	103,8	144,0
∅	∅	101,4	100,2	100,7	105,2	120,8
		100,9	99,1	101,0	105,6	143,9
	,	114,6	101,6	103,9	113,2	133,3
		105,9	103,7	106,5	126,2	130,2
	∅ ()	105,1	103,2	102,3	119,2	123,3
		167,9	95,3	104,5	90,1	163,7
		103,3	102,1	101,9	115,2	146,9
		104,9	106,3	104,7	126,9	125,4
		102,8	100,2	100,4	112,2	165,6
		96,1	95,7	95,5	91,7	127,4
		103,6	104,2	104,3	66,4	185,7
		99,2	103,3	101,6	95,3	160,0
		99,1	100,4	100,5	103,8	156,6
	,	102,1	101,0	103,9	119,9	120,0
		103,4	100,8	107,3	122,4	130,1
		100,9	101,1	101,0	117,3	112,1
		102,1	98,7	99,0	111,7	133,3
		101,8	98,2	99,1	112,5	133,6
		102,8	99,4	98,9	109,3	133,6
,	,	104,9	102,6	100,0	142,6	221,9
()		100,0	100,0	100,0	100,0	102,3
		100,8	100,5	100,1	103,2	121,4
		129,8	105,5	100,0	142,6	111,3
		115,7	103,0	100,0	127,0	106,7
		100,0	100,0	100,0	160,0	166,7
		100,0	100,0	100,0	145,8	363,6
	,	156,4	122,8	100,0	192,1	169,7

	2016 .	2016 .	2016 .	2016 .	2015 .
'	100,3	99,8	100,0	103,7	135,8
'	100,6	100,2	99,5	105,2	130,4
	101,2	100,1	100,0	102,6	152,4
	100,2	101,0	100,0	104,2	139,8
Ø	99,4	100,1	100,2	106,8	127,5
'	98,7	99,9	100,2	104,5	132,8
	101,8	100,8	100,1	107,6	118,5
	100,5	101,7	100,3	111,7	114,9
	99,1	99,6	101,4	104,5	123,4
	100,6	102,3	100,4	120,6	109,8
	100,4	101,0	100,0	102,1	129,8
	100,1	98,4	100,0	107,3	113,6
Ø	100,4	101,1	100,0	101,7	131,9
	100,0	100,0	102,7	103,0	104,1
	100,3	100,5	100,2	102,7	129,0
'	97,4	101,8	99,8	96,5	123,2
	101,2	100,0	100,0	104,7	115,9
'	100,1	100,0	101,0	104,8	137,0
	100,0	100,0	100,0	118,2	113,2
	100,0	100,0	100,0	125,8	155,3
	100,0	100,0	100,0	102,9	102,6
	100,0	100,0	100,0	119,2	106,6
	100,9	101,7	100,5	108,7	126,1
	101,0	101,6	100,2	104,6	130,1

1- () 1- ((ó)"), "

()
2010

50
10 49 (ó

10

10

ó

" ' ' "

(

).

(

)

ó

,

.

()

()

,

,

.

,

.

,

;

,

;

;

,

,

()

.

()

()

-

,

.

"

"

2016

	-	(SE),	(CV), %
	116550	1,2	1,0
,	6387	0,2	3,6
,	16041	0,4	2,5
	2824	0,3	11,6
;	7824	0,3	4,3
,	7017	0,3	4,2
,	775	0,1	8,5
	1571	0,1	8,7
	1392	ó	ó
	1585	0,1	7,7
,	1540	0,1	9,5
	1114	0,1	11,9
;	10125	1,1	11,2
,	32899	0,5	1,7
,	21652	0,0	0,2
,	3233	0,1	4,5
,	571	0,1	10,7

"

"

2016

	-	(SE),	(CV), %
	116550	1,2	1,0
.	63311	0,7	1,13
.	2463	0,2	7,42
	5470	0,2	4,09
	2462	0,1	2,08
	5038	0,1	2,48
	4124	0,3	7,72
	2863	0,3	8,88
	6024	0,2	3,01
	6251	0,3	4,44
	3355	0,5	13,54
	3394	0,1	2,12
	7101	0,2	2,13
	4694	0,3	5,73

"

"

2016

	-	(SE),	(CV), %
	3828	38,1	1,0
,	3976	0,2	3,6
,	4412	0,4	2,5
	4049	0,3	11,6
;	3939	0,3	4,3
,	3442	0,3	4,2
,	2095	0,1	8,5
	3860	0,1	8,7
	5961	ó	ó
	3549	0,1	7,7
,	3541	0,1	9,5
	2853	0,1	11,9
;	5566	1,1	11,2
,	3672	0,5	1,7
,	3010	0,0	0,2
,	3034	0,1	4,5
,	2184	0,1	10,7

"

"

2016

	-	(SE),	(CV), %
	3828	38,1	1,0
.	4102	41,1	1,0
.	6343	385,6	6,1
	3452	65,2	1,9
	3685	10,2	0,3
	3269	85,0	2,6
	3375	172,5	5,1
	3308	159,1	4,8
	3136	45,3	1,4
	2929	87,7	3,0
	4109	283,6	6,9
	3283	45,2	1,4
	3618	75,8	2,1
	3238	98,1	3,0

	()í í í í í í í í í í ...	3
		2016 í í í .	5
2016	í í í í í í í í í ...	í ...	6
		2016	7
	ó	2016 í í í í í í í í í í í í í í í í í í ...	8
2016	í í í í í í í í í ..	í í í í í í í ..í í í í í í í í í í í í í í í í í í í	9
	2016	í í í í í í í í ..í í í í í í í í í í í í í í í í í ..í í ..	10
		11
	2016	í í í í í í í í ..í í í í í í í í í í ..í í í í í í í í	12
		2016 í .	13
		14
		2016 í í í ..	15
		2016 í í í í í í í í í	16
	,		
	2016	í í .í .	17
		2016 í í í í í í í ..í í .í ..	18
		2016 í í í í í	19
	2016	í í	20
		2016 ...í í í í í .í ..	21
2016	í í		22
	2016	í ..í í í í í í	23
	,	2016 í í í í í í í .í í í í í í í í í í '...	24
	,	2016 ..í í í í	25
		2016 í í í í í í í í í í í í í í í í í í í	26
		28
2016	öí ..í ...		29
2016	öí	í í í í í í .í í í í í í í í í í í í í í í í í í í .	30
	2016	öí í í í í í í í í í ..	31
	2016	öí í í í í í í í í í ..í í í í	32
	í .		35

. 07.2-51/24
06.03.2017 .

Ø

-

2016

06.03.2017 60 84/16.

Times New Roman.

3

,249- , ,58018