

ó  
ø  
ó 2016

ó 2016

., 249- . . , 58018,  
.(037) 58-15-60,  
E-mail: gus@cv.ukrstat.gov.ua  
Web: www.cv.ukrstat.gov.ua

: ..  
..

, ,  
.  
.  
.

(ó) ó  
(0; 0,0) ó ,  
( ) ó

( )

ó , . . . , 115,8 . ( ó 10 )  
3,1% , ó 2015 .  
ó , ø ó ø

ó . . . 7,9 . ( 6,0% 7,0 6,9% )  
).

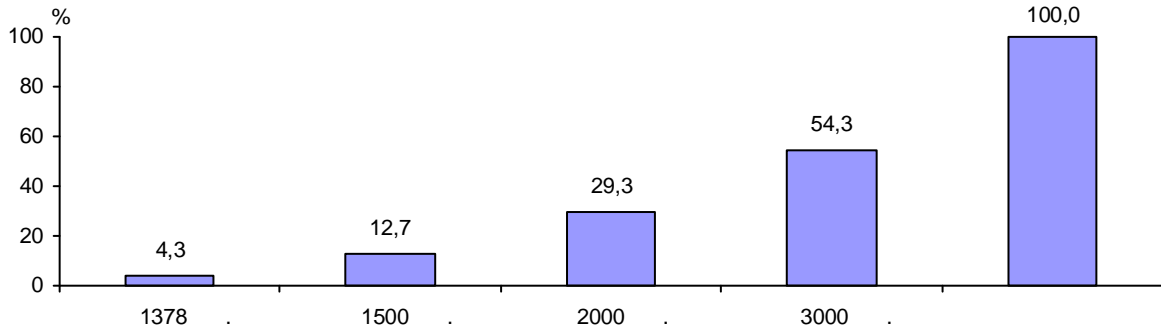
ó 3287 .  
2015 . 26,6%.  
(5005 .)  
(4276 .), ó ø  
(1871 .).

66,4%, , ( )  
, ( ) ó 31,5%,  
) ó 2,1%.

. . 113,6 . 50% ,  
(1378 .) 4,9 . 4,3%.

:  
(9,7% ),  
(8,6%), ,  
, ø (8,4%)  
, (7,9%).

2016



92,8

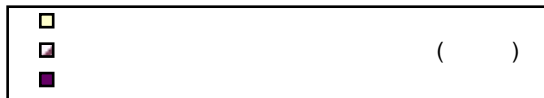
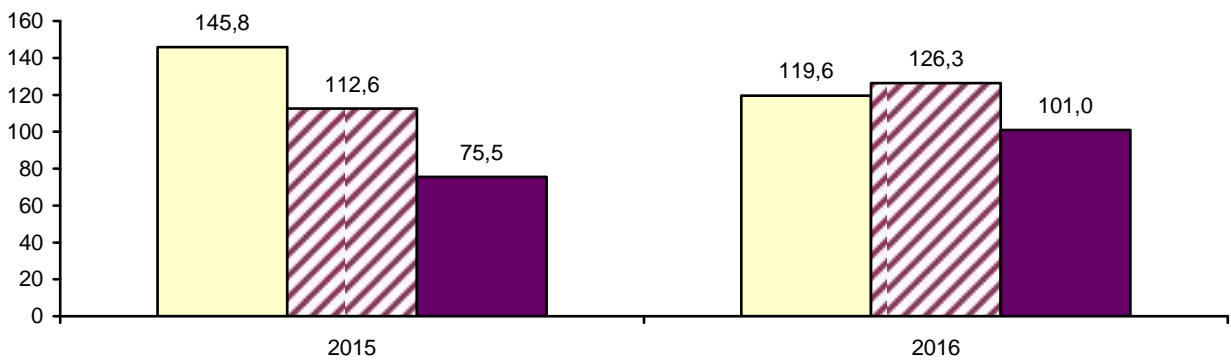
0,7%

ó 1,5%.

104,9%,  
ó

2015 . ó 101,0%.  
ó 92,8%.  
2015

( % )



**ó 2016**

		% ó 2015 .		-
	<b>115774</b>	<b>96,9</b>	<b>4146</b>	<b>2966</b>
	6125	91,3	137	510
	3068	95,4	129	291
	15417	96,8	214	389
	2848	98,8	201	45
	7790	98,4	324	38
	6886	107,9	164	137
	751	99,2	16	23
	1615	86,9	36	44
	1300	72,5	26	474
	1512	72,7	31	156
	1557	92,6	70	52
	1126	105,1	87	294
	10021	114,8	133	308
	33144	94,0	1507	138
	21922	98,5	794	325
	3184	88,2	377	25
	576	104,0	29	8

( .6-25)

**ó 2016**

	,	% ó 2015 .	,	-
	<b>15417</b>	<b>96,8</b>	<b>214</b>	<b>389</b>
ø	170	106,3	1	2
ø	ó	ó	ó	ó
	9448	96,5	167	218
,	2282	90,6	42	89
,				
,	1724	105,5	5	35
,				
	974	108,5	25	ó
	ó	ó	ó	ó
	155	94,5	6	1
	13	92,9	1	ó
,				
	1509	90,0	21	26
;				
,	485	93,6	17	21
ø				
,	522	104,8	36	6
	ó	ó	ó	ó
,				
	773	82,7	4	36
,				
	17	113,3	ó	ó
,				
	994	109,4	10	4
,				
	4410	97,8	24	137
;				
,	1389	94,8	22	32

**ó                      2016**

	,	, %
	<b>115774</b>	<b>100,0</b>
.	63528	54,9
.	2522	2,2
	5306	4,6
	2495	2,2
	5065	4,4
	3997	3,5
	2802	2,4
	5730	4,9
	6166	5,3
	3183	2,7
	3299	2,8
	7275	6,3
	4406	3,8

**ó 2016**

				%		
	<b>3139</b>	<b>3249</b>	<b>3462</b>	<b>100,0</b>	<b>100,0</b>	<b>100,0</b>
,						
,						
	3244	3572	4169	103,3	109,9	120,4
	2309	2417	2538	73,6	74,4	73,3
	3443	3565	4048	109,7	109,7	116,9
	3153	3665	3995	100,4	112,8	115,4
;						
	3590	3705	3856	114,4	114,0	111,4
,						
,						
	2968	3037	3315	94,6	93,5	95,7
	1683	1799	2021	53,6	55,4	58,4
	3457	3390	3890	110,1	104,3	112,4
	4875	4868	5274	155,3	149,9	152,3
	4454	3295	3754	141,9	101,4	108,4
,						
	2576	3256	3225	82,1	100,2	93,2
	2423	2558	2720	77,2	78,7	78,6
;						
	3945	4313	4573	125,7	132,8	132,1
	3057	3114	3203	97,4	95,9	92,5
,						
	2585	2606	2670	82,3	80,2	77,1
,						
	2552	2560	2650	81,3	78,8	76,5
	1825	1961	2030	58,2	60,4	58,6



**ó 2016**

	ó				
	ó				
	.	%		.	%
-			-		
	2015 .			2015 .	
	<b>3287</b>	<b>126,6</b>	<b>100,0</b>	<b>23,65</b>	<b>121,8</b>
,					
	3677	131,6	111,8	25,89	129,6
	2457	109,4	74,7	17,88	113,5
	3690	124,4	112,3	25,55	118,8
	3611	130,2	109,9	27,08	122,1
;					
	3711	153,3	112,9	24,63	145,2
,					
,					
ø	3124	130,1	95,0	22,63	120,4
	1871	103,9	56,9	13,01	82,4
	3602	132,2	109,6	23,82	127,6
	5005	113,3	152,3	33,29	110,6
	3830	144,1	116,5	26,18	138,5
,					
	3009	110,1	91,5	21,26	106,5
	2565	124,8	78,0	17,06	108,6
;					
ø	4276	135,7	130,1	28,47	132,0
	3130	122,7	95,2	25,12	118,8
ø					
	2619	118,2	79,7	18,12	116,1
,					
,					
	2594	124,1	78,9	17,88	119,2
	1929	133,4	58,7	16,20	124,6

**ó 2016**

	ó		%		ó 2015 .
	.	ó	.	ó	
	<b>3690</b>	<b>124,4</b>	<b>112,3</b>	<b>25,55</b>	<b>118,8</b>
ø	3748	118,8	114,0	29,95	121,6
ø	ó 3278	ó 131,1	ó 99,7	ó 23,67	ó 125,4
,	3689	143,4	112,2	25,60	139,5
,	3589	118,5	109,2	24,74	112,3
,	2060	133,6	62,7	14,66	133,0
ó	ó 3576	ó 114,3	ó 108,8	ó 29,85	ó 108,6
	2164	139,0	65,8	19,38	92,4
,	2427	121,8	73,8	19,43	119,7
,	4136	163,7	125,8	30,32	154,1
ø	4512	119,1	137,3	29,74	112,4
ó	ó 3705	ó 134,4	ó 112,7	ó 30,24	ó 115,6
,	3367	148,8	102,4	24,43	51,4
,	2852	131,1	86,8	20,02	132,1
,	4715	114,9	143,4	30,30	108,4
;	3228	127,1	98,2	21,27	123,6

	ó 2014 .	ó 2015 .	2016 .	
			ó .	% ó 2015 .
	<b>2358</b>	<b>2596</b>	<b>3287</b>	<b>126,6</b>
.	2477	2734	3505	128,2
.	3232	3887	5526	142,1
	2392	2569	3049	118,7
	2149	2381	3228	135,6
	2113	2407	2740	113,8
	2076	2113	2822	133,5
	2089	2088	2800	134,1
	1994	2248	2746	122,1
	2052	2070	2572	124,3
	2535	2786	3345	120,1
	2617	2786	2907	104,3
	2213	2539	3122	122,9
	2081	2210	2764	125,0

**ó 2016**

		%			%
	<b>1141698,1</b>	<b>66,4</b>	<b>31,5</b>	<b>2,1</b>	<b>4,0</b>
	67557,9	73,8	23,9	2,3	6,6
	22613,1	84,9	14,2	0,9	7,1
	170667,1	68,9	29,2	1,9	4,4
	30852,8	68,5	29,8	1,7	9,1
	86736,1	72,2	27,4	0,4	2,9
	64525,7	63,2	34,7	2,1	5,3
	4214,5	88,3	11,7	6	2,1
	17450,1	78,5	17,5	4,0	3,6
	19518,5	60,5	37,7	1,8	4,6
	17370,7	57,0	28,4	14,6	4,3
	14054,0	66,7	31,8	1,5	4,1
	8662,9	77,1	21,9	1,0	4,3
	128547,8	44,4	51,7	3,9	5,2
	311203,2	68,1	30,5	1,4	2,3
	172225,7	69,5	28,6	1,9	4,2
	24777,0	76,4	22,4	1,2	1,6
	3334,1	80,0	18,1	1,9	2,1

**ó 2016**

		, %			-
		-	-	-	-
		-	-	-	, %
	<b>170667,1</b>	<b>68,9</b>	<b>29,2</b>	<b>1,9</b>	<b>4,4</b>
ø	1911,6	47,0	51,6	1,4	17,1
ø	ó	ó	ó	ó	ó
	92922,6	71,7	26,0	2,3	4,6
,	25257,8	62,2	35,6	2,2	6,2
,					
,	18560,2	69,6	30,3	0,1	2,1
,					
	6019,8	94,7	4,2	1,1	1,3
	ó	ó	ó	ó	ó
	1662,7	77,2	20,8	2,0	13,0
	84,4	88,6	11,4	ó	11,4
,					
,	10984,8	78,4	19,7	1,9	11,6
,					
,	6017,4	55,7	44,0	0,3	0,9
ø					
,	7066,1	87,6	10,3	2,1	2,3
	ó	ó	ó	ó	ó
,					
	8592,1	57,9	30,0	12,1	4,7
,					
,	171,7	71,3	28,7	ó	5,4
,					
,	8505,6	90,8	8,7	0,5	1,9
,					
,	62383,0	64,3	34,0	1,7	3,7
;					
,	13449,9	73,9	25,6	0,5	3,4

	, %			
	2013 .	2014 .	2015 .	2016 .
	85,0	81,8	80,8	74,0
	101,8	100,6	98,8	104,4
	103,3	101,7	94,8	104,9
	102,4	97,6	87,7	
	100,7	99,4	102,5	
	111,2	111,7	112,0	
	98,8	96,1	97,7	
	97,8	89,5	95,0	
	96,8	98,6	101,3	
	99,1	98,9	111,4	
	102,1	99,0	98,6	
	112,5	110,5	120,0	
	108,8	104,9	82,3	86,5
	110,2	103,6	80,9	91,3
	108,5	102,0	75,5	101,0
	110,5	97,3	67,8	
	105,5	96,0	69,9	
	108,4	96,5	70,1	
	106,6	93,9	71,2	
	110,0	85,9	75,6	
	107,6	87,5	77,6	
	104,6	87,4	87,4	
	106,9	84,8	87,0	
	109,0	83,3	94,5	
ó	109,5	104,3	81,6	88,9
ó	109,2	103,5	79,5	92,8
ó	109,5	101,9	76,6	
ó	108,6	100,7	75,3	
ó	108,6	99,9	74,4	
ó	108,3	98,9	73,9	
ó	108,5	97,2	74,1	
ó	108,4	96,1	74,5	
ó	108,0	95,2	75,7	
ó	107,9	94,3	76,6	
ó	108,0	93,2	78,1	

**2016**      1,2

	, %		
			ó
	2016 .	2015 .	2016 . ó 2015 .
	<b>106,2</b>	<b>101,6</b>	<b>93,2</b>
	103,9	102,4	95,0
	105,9	99,6	92,2
	103,0	91,0	86,7
	115,6	105,3	89,1
	107,3	100,5	91,8
	105,9	101,8	94,3
	106,9	100,2	94,3
-	103,7	98,3	91,8
	106,4	106,0	97,2
	105,7	98,0	90,8
	110,8	109,5	97,1
	104,2	102,6	94,1
	110,0	99,1	89,8
	104,0	99,2	93,6
	107,1	96,6	89,9
	112,6	99,9	91,1
	103,9	96,5	88,6
	103,9	98,5	91,4
	104,6	99,6	92,3
	107,4	107,8	97,0
	110,3	96,0	89,4
	106,2	101,2	92,9
	104,9	101,0	92,8
	110,0	105,2	92,2
.	104,4	110,1	101,4

## 2016

	2016 ..	2016 .				
		1378,00	1378,01	2000,01	5000,01	10000,01
	113609	4,3	25,0	55,1	13,9	1,7
	6126	3,5	23,2	46,6	21,6	5,1
	3083	6,2	41,3	48,6	3,4	0,5
	15187	4,9	16,9	55,3	20,1	2,8
	2633	1,0	22,4	50,4	22,8	3,4
	7630	3,0	31,1	51,6	11,6	2,7
	6619	8,4	25,2	52,3	13,1	1,0
	789	8,6	51,8	37,6	2,0	6
	1596	3,5	18,7	63,3	10,8	3,7
	1263	0,6	4,1	57,9	31,5	5,9
	1454	2,7	14,1	64,9	17,4	0,9
	1445	2,6	31,7	53,8	8,2	3,7
	1122	9,7	35,4	44,8	9,8	0,3
	9903	2,6	8,1	62,5	23,4	3,4
	32911	3,5	26,9	55,9	13,1	0,6
	21381	5,5	34,0	54,5	5,5	0,5
	3111	7,9	25,2	63,4	3,5	6
	439	7,3	45,5	41,3	5,9	6



,

**2016**

	100% 2016 ..	,		
			(1378 .)	
			%	
				-
	<b>92801</b>	<b>615</b>	<b>0,7</b>	<b>0,5</b>
,				
	4379	43	1,0	0,7
	1990	43	2,2	1,4
	11877	183	1,5	1,2
	1890	ó	ó	ó
;				
	6571	66	1,0	0,8
,				
,				
	3742	ó	ó	ó
	638	2	0,3	0,3
	1280	ó	ó	ó
	910	ó	ó	ó
	1135	7	0,6	0,5
,				
	1078	ó	ó	ó
	889	ó	ó	ó
;				
	8086	5	0,1	0,1
	29301	88	0,3	0,3
,				
	18187	213	1,2	1,0
,				
	2482	8	0,3	0,3
	356	ó	ó	ó

**ó 2016**

	-					%	
			-	-		-	-
	<b>6999</b>	<b>7947</b>	<b>5408</b>	<b>2120</b>	<b>6,0</b>	<b>6,9</b>	<b>1,8</b>
	523	452	426	20	8,5	7,4	0,3
	354	369	349	20	11,5	12,0	0,7
	1141	845	775	ó	7,4	5,5	ó
	202	287	287	ó	7,1	10,1	ó
	1022	1038	985	ó	13,1	13,3	ó
	259	282	208	1	3,8	4,1	0,0
	236	172	53	ó	31,4	22,9	ó
	32	42	40	ó	2,0	2,6	ó
	130	111	82	18	10,0	8,5	1,4
	149	81	50	ó	9,9	5,4	ó
	51	74	61	3	3,3	4,8	0,2
	168	151	151	ó	14,9	13,4	ó
	411	621	441	155	4,1	6,2	1,5
	1912	2747	1070	1669	5,8	8,3	5,0
	597	886	635	248	2,7	4,0	1,1
	147	141	131	6	4,6	4,4	0,2
	19	17	13	ó	3,3	3,0	ó

**ó 2016**

	,	,	%	
	<b>1141</b>	<b>845</b>	<b>7,4</b>	<b>5,5</b>
ø	27	4	15,9	2,4
ø	ó 955	ó 636	ó 10,1	ó 6,7
,	81	125	3,5	5,5
,	157	180	9,1	10,4
,	177	119	18,2	12,2
	ó	ó	ó	ó
	2	1	1,3	0,6
	ó	ó	ó	ó
,	375	98	24,9	6,5
,	47	24	9,7	4,9
ø	14	4	2,7	0,8
	ó	ó	ó	ó
,	8	20	1,0	2,6
,	ó	ó	ó	ó
,	94	65	9,5	6,5
,	107	138	2,4	3,1
;	52	67	3,7	4,8

**ó                      2016**

	,	,	%	
	<b>6999</b>	<b>7947</b>	<b>6,0</b>	<b>6,9</b>
.	3285	3539	5,2	5,6
.	61	124	2,4	4,9
	176	110	3,3	2,1
	82	92	3,3	3,7
	776	745	15,3	14,7
	451	214	11,3	5,4
	103	184	3,7	6,6
	285	246	5,0	4,3
	628	661	10,2	10,7
	95	155	3,0	4,9
	341	608	10,3	18,4
	558	511	7,7	7,0
	158	758	3,6	17,2

**ó 2016**

	,		
			%
	<b>6999</b>	<b>67</b>	<b>1,0</b>
, ,	523	11	2,1
	354	10	2,8
	1141	8	0,7
	202	8	4,0
;	1022	1	0,1
, ,	259	1	0,4
	236	ó	ó
	32	2	6,3
	130	2	1,5
	149	ó	ó
,	51	4	7,8
	168	20	11,9
;	411	1	0,2
,	1912	4	0,2
,	597	2	0,3
,	147	3	2,0
	19	ó	ó

**ó 2016**

		-	(
		(	)
	<b>417</b>	<b>2</b>	<b>4</b>
,	426	6	2
	412	10	3
	433	3	16
	400	18	22
;	452	ó	1
, ø	414	1	18
	432	ó	16
	454	ó	ó
	451	ó	ó
	439	ó	17
,	425	3	15
	451	12	1
ø ;	451	ó	ó
	374	ó	ó
ø	434	ó	ó
, ,	435	ó	ó
	357	98	ó

**ó 2016**

	-	,	
		(	)
	<b>433</b>	<b>3</b>	<b>16</b>
ø	375	13	37
ø	ó	ó	ó
	415	5	24
,	432	1	18
,	435	9	12
,	421	5	32
ó	359	ó	ó
	335	30	162
,	375	3	16
;	409	7	23
,	ø	9	2
	ó	ó	ó
,	368	3	97
,	413	9	ó
,	428	6	20
,	467	ó	ó
;	455	ó	4

’  
’  
**ó**                      **2016**

	( )		( )	
		%		%
	<b>1469</b>	<b>1,3</b>	<b>5140</b>	<b>4,4</b>
’	223	3,6	81	1,3
’	130	4,2	77	2,5
’	671	4,4	1866	12,1
’	209	7,3	411	14,4
;	12	0,2	112	1,4
’	44	0,6	2216	32,2
’	ó	ó	79	10,5
’	ó	ó	ó	ó
’	ó	ó	ó	ó
’	ó	ó	65	4,3
’	75	4,8	169	10,9
’	108	9,6	60	5,3
;	13	0,1	ó	ó
’	ó	ó	81	0,2
’	ó	ó	ó	ó
’	ó	ó	ó	ó
’	114	19,8	ó	ó



, ,  
ó 2016

	( )		( )	
		%		%
	<b>671</b>	<b>4,4</b>	<b>1866</b>	<b>12,1</b>
ø	11	6,5	47	27,6
ø	654	6,9	1788	18,9
,	59	2,6	423	18,5
,	95	5,5	91	5,3
,	49	5,0	185	19,0
ó	ó	ó	ó	ó
ó	ó	ó	10	6,5
5	5	38,5	13	100,0
,	34	2,3	316	20,9
,	76	15,7	87	17,9
ø	57	10,9	16	3,1
ó	ó	ó	ó	ó
,	67	8,7	540	69,9
,	2	11,8	ó	ó
,	210	21,1	107	10,8
,	ó	ó	ó	ó
;	6	0,4	31	2,2

## 2016

( )

		2016	2016	2016	2016 .	2015 .
		<b>101,1</b>	<b>99,3</b>	<b>101,3</b>	<b>101,7</b>	<b>120,8</b>
		<b>102,2</b>	<b>99,0</b>	<b>99,6</b>	<b>100,8</b>	<b>128,7</b>
		102,4	98,9	99,4	100,7	128,4
		100,9	100,7	100,5	102,1	138,6
		100,9	99,2	100,7	100,8	139,2
		99,8	101,4	100,2	101,4	134,5
∅	∅	100,9	99,6	98,5	99,0	105,9
		99,2	103,5	100,3	103,0	144,6
	,	102,1	92,3	98,7	93,0	107,0
		101,7	100,7	102,2	104,7	114,5
	∅ ( )	102,6	101,9	102,2	106,8	108,6
		101,6	67,9	83,8	57,8	92,5
		102,7	99,7	101,1	103,5	135,5
		103,1	100,5	101,2	104,9	108,3
		103,7	98,5	101,4	103,6	162,8
		109,3	95,2	101,3	105,4	159,7
		108,8	99,3	95,0	102,6	169,8
		99,8	101,0	98,3	99,1	147,3
		99,6	100,7	101,8	102,1	135,6
	,	<b>99,1</b>	<b>98,7</b>	<b>102,5</b>	<b>100,3</b>	<b>108,0</b>
		101,1	100,2	102,4	103,7	108,2
		97,3	97,3	102,5	97,0	107,9
		<b>99,6</b>	<b>99,0</b>	<b>107,5</b>	<b>106,0</b>	<b>114,8</b>
		99,4	98,7	108,9	106,8	115,5
		100,0	100,0	105,1	105,1	114,9
,	,	<b>100,2</b>	<b>100,1</b>	<b>103,5</b>	<b>103,8</b>	<b>102,6</b>
( )		100,0	100,0	100,0	100,0	100,0
		100,5	100,4	100,4	101,3	113,5
		104,1	100,0	100,0	104,1	102,9
		104,0	102,5	100,0	106,6	100,9
		100,0	100,0	125,2	125,2	100,0
		100,0	100,0	100,0	100,0	100,0
	,	100,0	100,0	100,0	100,0	100,0

	2016	2016	2016	2016 .	2015 .
'	<b>100,7</b>	<b>100,1</b>	<b>101,3</b>	<b>102,1</b>	<b>119,0</b>
'	101,1	100,1	101,4	102,6	122,6
	100,0	100,1	101,9	102,0	110,2
	101,2	99,7	101,2	102,1	126,4
Ø	<b>101,5</b>	<b>100,0</b>	<b>101,2</b>	<b>102,7</b>	<b>121,4</b>
'	102,0	99,8	101,8	103,6	125,7
	100,2	100,8	100,0	101,0	113,9
	<b>99,8</b>	<b>99,4</b>	<b>100,9</b>	<b>100,1</b>	<b>131,0</b>
	100,8	102,6	100,8	104,2	137,7
	99,4	98,7	101,2	99,3	134,8
	100,3	100,1	100,1	100,5	122,1
	101,2	102,2	101,7	105,2	110,8
Ø	100,2	100,0	100,0	100,2	123,8
	<b>100,2</b>	<b>99,9</b>	<b>100,0</b>	<b>100,1</b>	<b>101,4</b>
	<b>100,8</b>	<b>100,3</b>	<b>101,3</b>	<b>102,4</b>	<b>123,5</b>
'	102,2	100,8	99,9	102,9	125,6
	100,0	100,0	100,0	100,0	113,8
'	100,2	100,0	100,7	100,9	115,1
	<b>100,6</b>	<b>100,0</b>	<b>100,2</b>	<b>100,8</b>	<b>103,2</b>
	101,5	100,0	100,8	102,3	118,1
	102,9	100,0	100,0	102,9	102,6
	100,0	100,0	100,0	100,0	100,0
	<b>101,6</b>	<b>100,3</b>	<b>100,6</b>	<b>102,5</b>	<b>106,1</b>
	<b>99,6</b>	<b>100,1</b>	<b>100,0</b>	<b>99,7</b>	<b>111,7</b>

1- ( )" "( ó ), 1- ( ).

( )  
2010

50  
10 49 ( ó

10

10

ó

" ' ' "

'

,

'

'

,

,

.

,

,

,

.

"

**ó 2016**

"

	-	(SE),	(CV), %
	<b>115774</b>	<b>1,2</b>	<b>1,0</b>
	6125	0,2	3,8
	15417	0,4	2,9
	2848	0,3	10,0
	7790	0,3	4,0
	6886	0,3	3,7
	751	0,1	15,3
	1615	0,1	8,9
	1300	0,0	0,0
	1512	0,1	8,2
	1557	0,2	9,9
	1126	0,1	11,2
	10021	1,1	11,2
	33144	0,6	1,7
	21922	0,0	0,2
	3184	0,1	4,6
	576	0,1	10,6

"

**ó                      2016**

"

	-	(SE),	(CV), %
	<b>115774</b>	<b>1,2</b>	<b>1,0</b>
.	63528	0,7	1,13
.	2522	0,2	6,47
	5306	0,2	3,36
	2495	0,0	1,86
	5065	0,1	2,21
	3997	0,3	7,15
	2802	0,2	6,91
	5730	0,1	1,73
	6166	0,2	3,41
	3183	0,4	11,80
	3299	0,0	1,52
	7275	0,2	2,58
	4406	0,3	7,19

"

"

**ó 2016**

	-	(SE),	(CV), %
	,	.	
	<b>3287</b>	<b>30,4</b>	<b>0,9</b>
	,		
	3677	73,67	2,0
	3690	51,94	1,4
	3611	180,45	5,0
	;		
	3711	357,16	9,6
	,		
	,		
	3124	65,81	2,1
	1871	289,54	15,5
	3602	175,73	4,9
	5005	7,21	0,1
	3830	123,29	3,2
	,		
	3009	441,14	14,6
	2565	93,51	3,6
	;		
	4276	121,10	2,8
	3130	23,83	0,8
	2619	12,57	0,5
	,		
	,		
	2594	40,61	1,6
	1929	436,27	22,6

"

**ó                      2016**

"

	-	(SE),	(CV), %
	<b>3287</b>	<b>30,4</b>	<b>0,9</b>
.	3505	30,2	0,86
.	5526	450,4	8,15
	3049	45,7	1,50
	3228	10,3	0,32
	2740	42,3	1,54
	2822	90,1	3,19
	2800	57,7	2,06
	2746	32,5	1,18
	2572	65,0	2,53
	3345	113,9	3,40
	2907	22,3	0,77
	3122	62,9	2,01
	2764	71,7	2,60



.  
 - , ( )  
 , ( )  
 .  
 ( - , - í - )  
 ó  
 ( , )  
 , , , ,  
 .  
 , ø ø  
 ø ø  
 .  
 ( )  
 .  
 :  
 ;  
 ;  
 ;  
 ,  
 ( - , , , ( ) )  
 ø ).  
 ó  
 ,  
 , ; , ø ,  
 .  
 -  
 ,  
 ,  
 .  
 ( , , )  
 , , , ,  
 .  
 ó ,  
 ø  
 ó



	(	)í í í í í í í í .	3-4
2016	í í í í í í í í ..í í í í í í í í í í í í í í í í ..	ó	5
	ó	2016 ..í í í í í í í í í í í í í í ..	6
ó	2016	í ..í .	7
	ó	2016 í í í í í í í í í í í í ...	8
	ó	2016 í í í í í í í í í í í í í í í í	9
		ó 2016 í í í í í í í í í í í ..	10
.....			11
	ó	2016 í í í í í í í í í í í í í í í í	12
		ó 2016 í í í í í í í í í í .	13
.....			14
		2016	15
		2016 í í	16
		,	
	2016	í .	17
		ó 2016	
í .			18
	2016	í .	19
		ó 2016 í í í í í í í	20
2016	..í .	ó	21
	ó	2016 í	22
		ó 2016 í í í í í í í í í í í í í í	23
		,	
		ó 2016 í ..	24
		,	
	ó	2016 í	25
		2016 í í í í í í í í í í í í í í í	26-27
.....			28-34
			35

ø -  
ó 2016

3.06.2016 60 84/16.

Times New Roman.

3

,249- , ,58018