



2016



2016



2016 . 116,6 (ó) 0,8%
 2015 .
 ø ó ø

2016		
		%
	116550	100,0
	63311	54,3
	2463	2,1
	5470	4,7
	2462	2,1
	5038	4,3
	4124	3,5
	2863	2,5
	6024	5,2
	6251	5,4
	3355	2,9
	3394	2,9
	7101	6,1
	4694	4,0

(54,3%)
 (6,1%)
 (5,4%)
 (5,2%)
 (2,1%)
 (2,5%)

7,7 ()
 4,4 . ó , 3,3 . ó

2016 .
 1623 81,0%
 (2015 . ó 1583 87,5%).

2016 . 28,6 . , 32,2 .
 (24,6% 27,6%)
). (12,7 .),
 (10,4 .),
 (8,5 .)
 (8,2 .).
 , (86,2%)
 2016 . 3,3 .
 (10,1%) .
 (1700), ø
 (345) ,
 (273) .
 , 19,4% ó 20,6% , 16,4% ó
 ; 4,1% .
 ()
 52,2% 50,0% 2015 . 2015 .
 2,0 . , ó 0,2 . .
 24,6% 27,6% .
 , ()
 () . , ,
 2,6 . 2,2% 2015 . 1,7 . ,
 () , 6,3 .
 5,4% , 11,9%
 , 2015 .



:		
()		
	2015 .	2014 .
	4676,00	4160,68
	6425,17	5148,91
-	5120,82	4172,15
	4974,17	4605,00
	4691,49	4402,97

1
 2015 . 4691,49
 2014 .
 6,6% (ó 12,4%).

2216,11 ;
 ó 2353,54 , -
 2063,97 ó 2013,52 .
 ó 2133,68 , ó

42,8%.

2014 ó 2015 . :

	2015 .		2014 .	
		%		%
	-		-	
	4691,49	100,0	4402,97	100,0
	2005,10	42,8	2089,68	47,5
	426,69	9,1	554,41	12,6
	246,14	5,2	236,02	5,4
	1411,71	30,1	1092,90	24,8
	601,85	12,8	429,96	9,7

1 ()
 , ;
 , ;
 , ;

2 2011 . ,

ó 0,7.

1,

2015 .

2014 .

4,7 . . ,
ó 3,5 . . ,
ó 0,2 . .

5,3 . .

ó 3,1 . . ' (
ó 2,0 . .) .



2016 .

2015 .

25,5%

3828 , 2,4

2016 . (1600) .

2016 . 28,30 .

∅

:

2012	2329	117,3	17,52
2013	2484	106,6	18,77
2014	2578	103,8	19,72
2015	3050	118,3	23,11
2016	3828	125,5	28,30

2016 .

2015 .

4,8%

40,0%

, ∅

9,8%

∅

2,3

ó

ó 5961)

ó 2095)

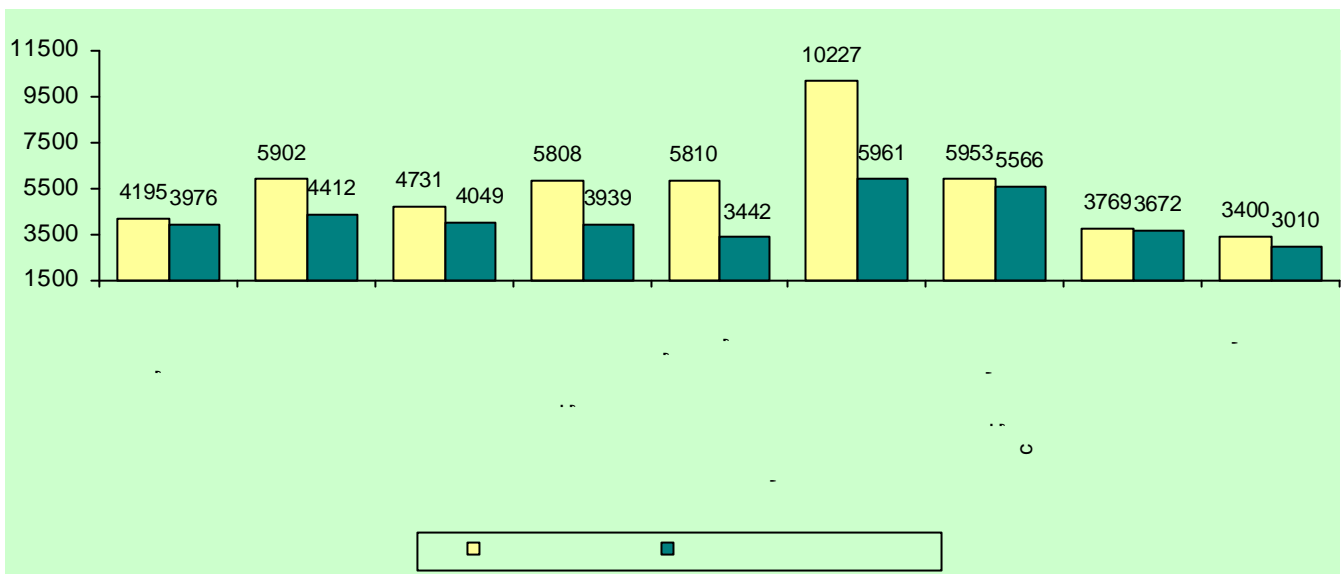
(2,8 .

, ; Ø
 ,
 55,7% 45,4% .

, , ,
 , , ,
 , Ø
 , 61,4635,5%

:

2016



2,5), (2,1), (2,3), (Ø (1,6), (1,7), ; ; (1,5). ; Ø (97,4671,4%

),

2016 . 73,9%
 1355 (,
 1145 ,
 2015 . ó 72,7%
 2014 . ó 74,2% 898).

2016		
		% 2015 .
	5183	123,6
	4298	127,1
-	4202	123,5
	4559	125,0
	3828	125,5

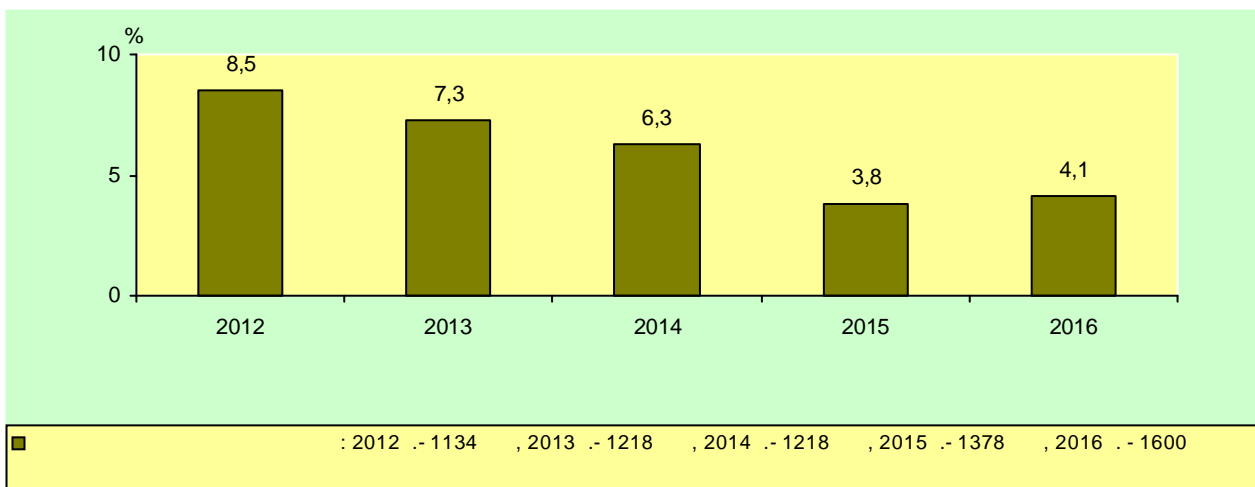
(4109) 7,3%,
 ó (2929), 23,5%

7,2% 1,7

2016 . 113,3 . 50%

(1600) 4,7 . 4,1%.

(14,2%) (13,7%).



1,2%. (90,0 .), 1,1 .

2016 . (5058).

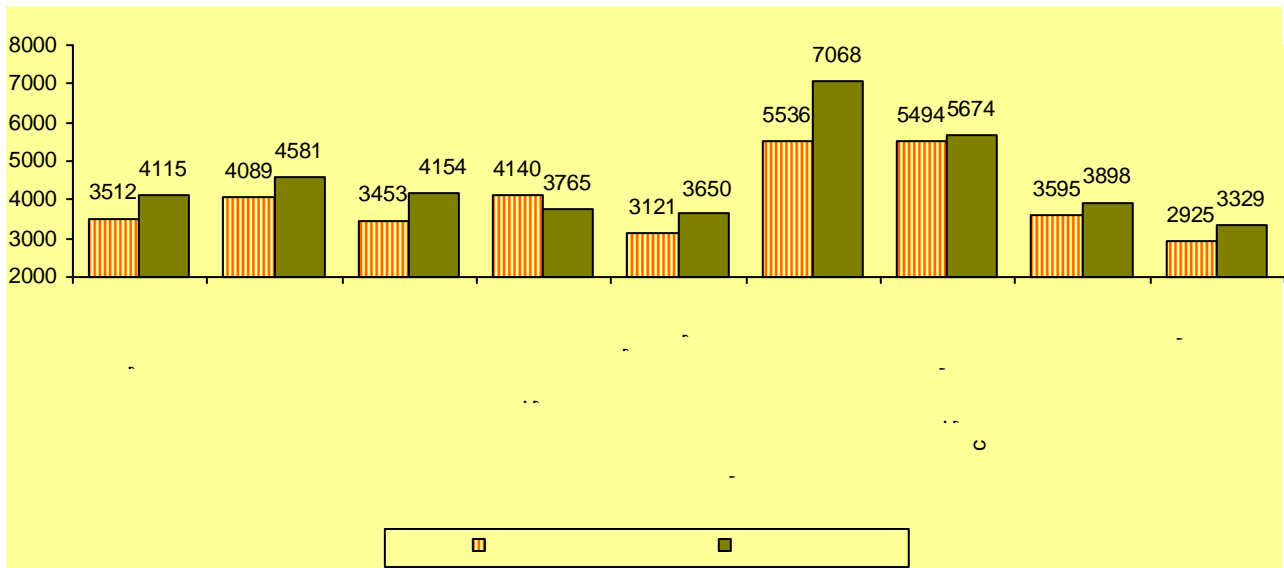
5000 . 32,4% .

(67,7%), ; ø (71,1%), ó

(86,9%), , ,
(81,4%).

2016 . 11,3% ,

2016

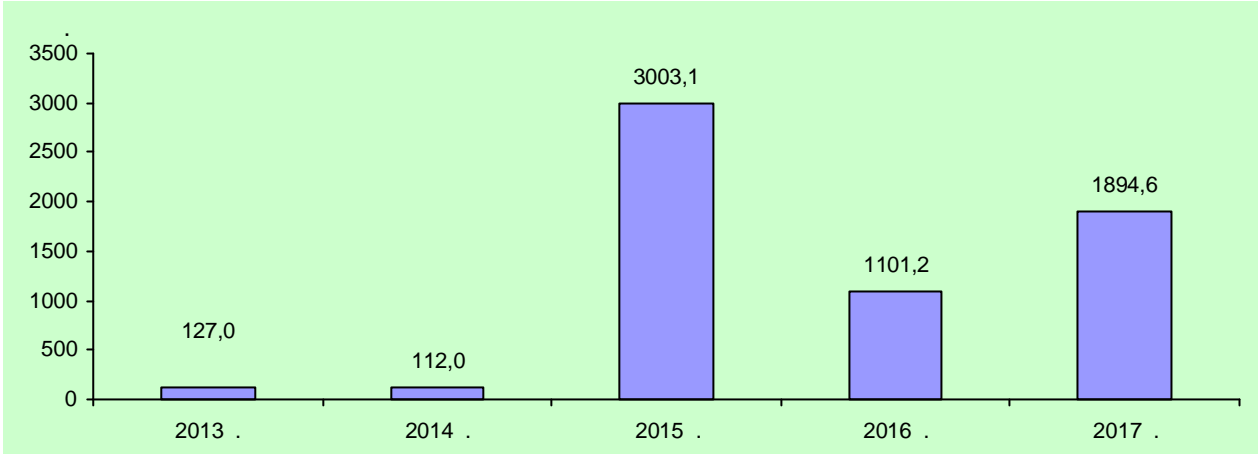


ø , , 21,7%, 14,5% 13,5%.



2016 .
 793,4 .
 1894,6 . .
 1
 2017 .
 1,7

(1)



0,3%

2016 . ó 0,2%.

2016 .

ó
 2016 .

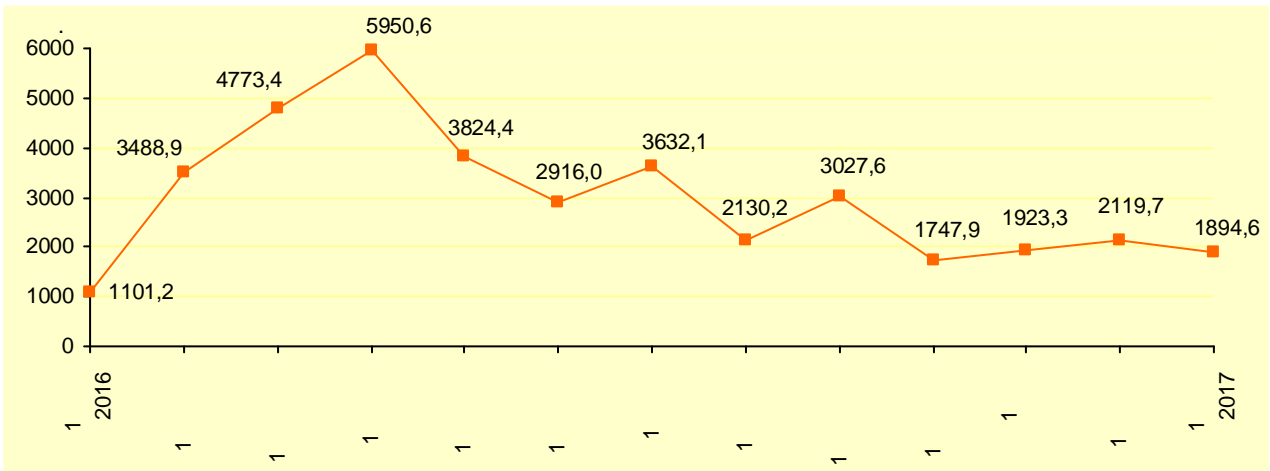
2016 .

2016 .

2016 .,

(1)

2016-2017



1

), , ø (46,9%
(33,3%) (15,6%).

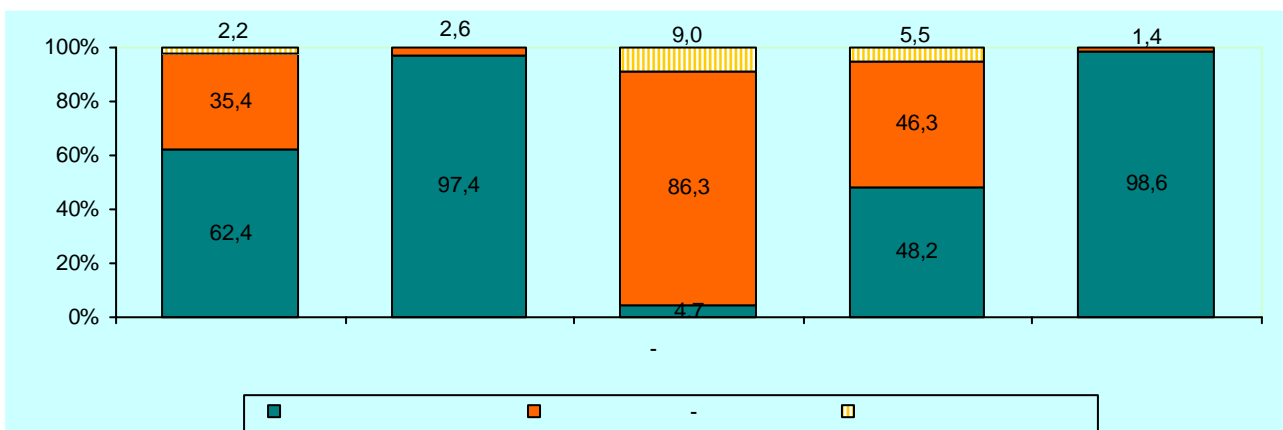
(25,7%) (25,8% (15,6%)),

:

	(.)			
	1 2017 .		1 2016 .	1 2015 .
		% 1 2016 .		
	1894,6	172,1	1101,2	3003,1
ó	1868,0	176,4	1059,0	2790,0
	26,6	63,0	42,2	213,1
	ó	ó	ó	ó

1868,0 . 98,6% , ó 1 2016 . 1,8 .. 809,0

1 2017



2016 . 8,2%

1 . . 605 0,5%

3088 , 39,0% 2016 .

2016 . 3828 . 2015 . 25,5%. 2016 . 2015 .

∅ 112,1%.



