

ó
ø
I 2017

ó 2017

., 249- . . , 58018,
.(037) 58-15-60
E-mail: gus@cv.ukrstat.gov.ua
Web: www.cv.ukrstat.gov.ua

: ..
..

, ,
.
.
,
.

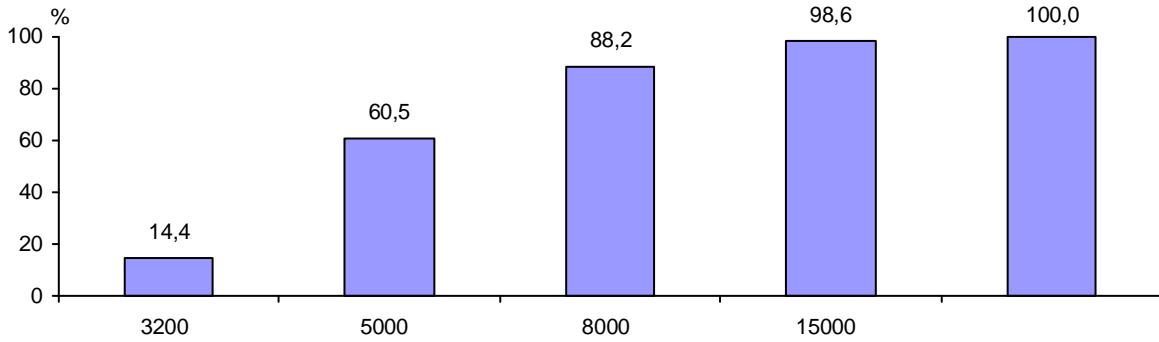
(ó) ó
(0; 0,0) ó , ,
() ó

()

113,9 . , 1,7% , 2016 .
 , ø ó ø
 , ó
 7,6 . (. . 8,2% 6,7% 9,4 . ,
).
 , 4884 ¹ (ó)
 1,5 . 2016 .
 (6707) (6593),
 , ø
 ó
 (3364).
 ()
 65,4%, , (, ,)
 ,) ó 31,9%, , ,
 (, ,) ó 2,7%.
 50,0% , 112,3 . ,
 (3200) 16,2
 . 14,4%.
 : , ,
 ø (21,9%) (22,7% ,),
 (20,4%).

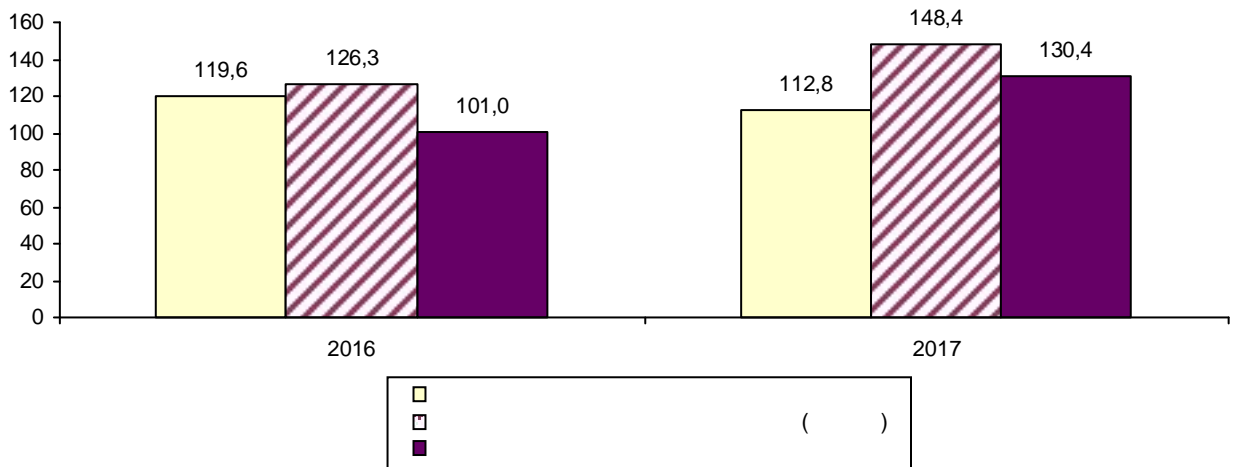
¹

2017
()



... 88,5
, 7,0%
,
ó 19,1%,
ó 11,3%
ó 10,5%.
ó 2016 . 131,0%,
. . ó 105,7%, 2016 . ó 130,4%.

(%)



□
□
■ ()

2017

		%	-	
		2016 .		
	113858	98,3	1874	4342
	5409	88,3	627	117
	2414	78,7	459	108
	16315	105,8	147	314
	2417	84,9	32	186
	7404	95,0	28	212
	6777	98,4	210	169
	621	82,7	3	26
	1497	92,7	17	21
	1431	110,1	110	8
	1015	67,1	35	90
	1392	89,4	47	46
	1133	100,6	146	110
	10138	101,2	206	76
	32891	99,2	137	1584
	21366	97,5	52	931
	3584	112,6	41	416
	468	81,3	36	36

(.6-25)

2017

	,	% 2016 .	-	
	16315	105,8	147	314
∅	180	105,9	10	1
∅	6	6	6	6
	10367	109,7	74	267
,	2456	107,6	6	107
,				
,	2021	117,2	3	29
,				
	529	54,3	6	33
	6	6	6	6
	198	127,7	1	9
	10	76,9	6	1
,				
	1357	89,9	9	27
;				
,	586	120,8	6	20
∅				
,	511	97,9	5	32
	6	6	6	6
,				
	709	91,7	39	6
,				
	1001	5888,2	3	6
,				
	989	99,5	2	9
,				
	4373	99,2	38	28
;				
,	1395	100,4	25	18

2017

	,	, %
	113858	100,0
.	62465	54,9
.	2280	2,0
	5078	4,5
	2512	2,2
	5167	4,5
	3755	3,3
	3047	2,7
	5420	4,8
	5517	4,8
	3664	3,2
	3448	3,0
	6966	6,1
	4539	4,0

ó 2017

				%		
	4717	4792	5136	100,0	100,0	100,0
	4648	4797	5312	98,5	100,1	103,4
	3548	3444	3728	75,2	71,9	72,6
	4781	4904	5395	101,4	102,3	105,0
	4433	4466	5598	94,0	93,2	109,0
	4505	4517	4973	95,5	94,3	96,8
	4220	4073	4726	89,5	85,0	92,0
	2851	3648	3588	60,4	76,1	69,9
	4648	5038	4786	98,5	105,1	93,2
	6540	6406	7173	138,6	133,7	139,6
	6769	4090	5364	143,5	85,4	104,4
	4024	4023	4382	85,3	83,9	85,3
	4147	4165	4509	87,9	86,9	87,8
	6066	6271	7436	128,6	130,9	144,8
	4974	5118	5131	105,4	106,8	99,9
	3960	3974	4086	84,0	82,9	79,5
	3950	4390	4481	83,7	91,6	87,3
	4075	3649	4018	86,4	76,1	78,2

ó 2017

				%		
	4781	4904	5395	100,0	100,0	100,0
ø	5744	6349	6837	120,1	129,5	126,7
ø	ó	ó	ó	ó	ó	ó
	4454	4616	5131	93,2	94,1	95,1
,	4696	4376	4964	98,2	89,2	92,0
,						
,	4557	4881	4886	95,3	99,5	90,6
,						
	3080	3345	4539	64,4	68,2	84,1
	ó	ó	ó	ó	ó	ó
	3833	3991	5659	80,2	81,4	104,9
	2922	3880	4440	61,1	79,1	82,3
,						
	3303	3505	4101	69,1	71,5	76,0
,						
,	3873	3943	4544	81,0	80,4	84,2
ø						
	5980	6117	6659	125,1	124,7	123,4
	ó	ó	ó	ó	ó	ó
,	4337	5625	5848	90,7	114,7	108,4
,						
	6646	6492	6572	139,0	132,4	121,8
,						
	3764	4253	4944	78,7	86,7	91,7
,						
	5749	5833	6314	120,2	118,9	117,0
,						
	3976	3922	4365	83,2	80,0	80,9

2017

	2017				
	ó				
		%			%
2016 .			2016 .		
	4884	148,6	100,0	34,93	147,7
,					
	4919	133,8	100,7	34,73	134,1
	3575	145,5	73,2	25,52	142,7
	5033	136,4	103,1	34,55	135,2
	4847	134,2	99,3	34,65	128,0
;					
	4672	125,9	95,7	31,38	127,4
,					
ø	4341	139,0	88,9	31,55	139,4
	3364	179,8	68,9	25,82	198,5
	4824	133,9	98,8	32,50	136,4
	6707	134,0	137,3	44,46	133,6
	5407	141,2	110,7	37,27	142,4
,					
	4141	137,4	84,8	30,01	141,2
	4277	166,8	87,6	29,39	172,3
;					
ø	6593	154,2	135,0	43,75	153,7
	5075	162,2	103,9	39,96	159,1
ø					
	4007	153,0	82,0	27,67	152,7
,					
	4298	165,7	88,0	29,99	167,7
	3914	202,9	80,2	26,62	164,3

2017

	2017				
	ó				
		%			%
	2016 .				2016 .
	5033	136,4	103,1	34,55	135,2
ø	6333	169,0	129,7	46,63	155,7
ø	ó	ó	ó	ó	ó
	4744	144,7	97,1	33,66	142,2
,	4681	126,9	95,9	31,75	124,0
,					
,	4776	133,1	97,8	34,70	140,3
,					
	3722	180,6	76,2	27,90	190,3
	ó	ó	ó	ó	ó
	4495	125,7	92,1	33,82	113,3
	3776	174,5	77,3	29,72	153,4
,					
	3644	150,2	74,6	27,67	142,4
,					
,	4125	99,8	84,5	29,54	97,4
ø					
	6252	138,6	128,0	41,58	139,8
	ó	ó	ó	ó	ó
,	5269	142,2	107,9	41,48	137,2
,					
,	6570	195,1	134,5	43,19	176,8
,					
,	4317	151,3	88,4	29,88	149,3
,					
,	5966	126,5	122,2	38,31	126,4
;					
,	4088	126,7	83,7	27,07	127,3

	2015 .	2016 .	2017 .	
				% 2016 .
	2596	3287	4884	148,6
.	2734	3505	5074	144,8
.	3887	5526	6132	111,0
	2569	3049	4585	150,4
	2381	3228	4510	139,7
	2407	2740	4349	158,7
	2113	2822	4445	157,5
	2088	2800	4703	167,9
	2248	2746	4421	161,0
	2070	2572	4309	167,5
	2786	3345	5400	161,4
	2786	2907	4512	155,2
	2539	3122	4850	155,3
	2210	2764	4434	160,4

2017

		, %			%
	1684949,1	65,4	31,9	2,7	3,8
	79749,0	74,2	23,6	2,2	9,4
	25893,5	89,0	10,9	0,1	8,1
	252042,2	71,3	26,0	2,7	4,9
	35152,2	67,5	31,4	1,1	7,0
	108242,1	75,5	23,9	0,6	4,4
	88222,1	66,6	31,8	1,6	5,0
	6321,8	86,7	13,1	0,2	2,5
	21688,3	78,0	20,0	2,0	3,3
	28792,0	60,7	37,0	2,3	4,0
	16462,7	59,4	21,8	18,8	4,2
	17389,7	68,9	26,9	4,2	4,8
	14516,2	70,9	27,5	1,6	3,0
	202396,0	43,7	46,4	9,9	3,9
	505373,0	65,2	33,8	1,0	1,8
	256673,5	66,9	31,7	1,4	3,9
	46428,7	69,3	29,8	0,9	1,3
	5499,6	78,8	19,6	1,6	3,6

2017

		, %			-
		-	-	-	-
		-	-	-	, %
	252042,2	71,3	26,0	2,7	4,9
ø	3426,0	55,8	42,4	1,8	13,3
ø	ó	ó	ó	ó	ó
	153180,1	71,4	25,7	2,9	5,4
,	34466,4	68,1	30,2	1,7	5,4
,					
,	28944,1	71,1	28,1	0,8	6,7
,					
	7549,8	81,3	18,2	0,5	4,5
	ó	ó	ó	ó	ó
	2661,7	76,6	16,0	7,4	7,9
	109,5	89,2	10,8	ó	10,8
,					
,	14849,1	86,7	11,2	2,1	6,7
,					
,	7264,8	72,5	27,2	0,3	9,2
ø					
,	9591,1	85,8	10,2	4,0	4,2
	ó	ó	ó	ó	ó
,					
	11211,9	57,4	31,9	10,7	6,2
,					
,	23637,2	54,6	40,6	4,8	2,5
,					
,	12894,5	87,8	9,9	2,3	4,6
,					
,	78322,0	70,8	26,4	2,8	3,9
;					
,	17114,1	76,0	23,6	0,4	3,7

	, %			
	2014 .	2015 .	2016 .	2017 .
	81,8	80,8	74,0	91,7
	100,6	98,8	104,4	101,3
	101,7	94,8	104,9	105,7
	97,6	87,7	99,3	
	99,4	102,5	102,6	
	111,7	112,0	112,8	
	96,1	97,7	97,7	
	89,5	95,0	97,4	
	98,6	101,3	98,0	
	98,9	111,4	95,5	
	99,0	98,6	109,0	
	110,5	120,0	119,1	
	104,9	82,3	86,5	133,4
	103,6	80,9	91,3	129,5
	102,0	75,5	101,0	130,4
	97,3	67,8	114,3	
	96,0	69,9	116,3	
	96,5	70,1	121,2	
	93,9	71,2	121,2	
	85,9	75,6	124,4	
	87,5	77,6	120,4	
	87,4	87,4	103,2	
	84,8	87,0	114,0	
	83,3	94,5	113,2	
ó	104,3	81,6	88,9	131,4
ó	103,5	79,5	92,8	131,0
ó	101,9	76,6	97,5	
ó	100,7	75,3	105,8	
ó	99,9	74,4	108,4	
ó	98,9	73,9	110,3	
ó	97,2	74,1	111,9	
ó	96,1	74,5	112,9	
ó	95,2	75,7	111,8	
ó	94,3	76,6	112,0	
ó	93,2	78,1	112,1	

2016 1,2

	, %		
			ó
	2017 .	2016 .	2017 . ó 2016 .
	106,8	118,7	119,3
	105,7	130,0	130,6
	105,8	129,9	130,7
	103,8	117,2	116,7
	103,3	101,2	108,7
	107,1	127,9	128,7
	106,4	131,8	132,4
	108,8	115,7	115,9
-	107,5	131,2	129,1
	107,7	121,4	121,0
	106,8	129,2	129,3
	102,8	115,6	123,5
	107,8	123,6	122,8
	107,1	119,8	122,1
	105,8	117,9	116,7
	102,2	119,8	122,8
	110,4	119,8	123,2
	103,9	122,2	124,0
	106,1	131,1	131,4
	104,6	117,5	118,2
	106,9	123,7	126,0
	108,6	125,8	128,1
	106,3	121,9	123,6
	105,7	130,4	131,0
	108,5	118,6	120,8
.	109,5	113,6	112,1

2017

	50%	2017 .				
		3200,00	3200,01 5000,00	5000,01 10000,00	10000,01 15000,00	15000,01
2017 ..	112333	14,4	46,1	33,7	4,4	1,4
	5246	8,6	50,6	34,0	5,2	1,6
	2390	15,9	71,1	12,0	0,4	0,6
	16427	9,8	43,3	41,9	3,1	1,9
	2368	20,4	46,7	27,7	3,3	1,9
	7523	17,9	56,6	20,9	2,5	2,1
	6568	22,7	39,3	34,4	3,1	0,5
	622	15,3	75,5	9,2	6	6
	1464	21,9	54,3	19,9	2,0	1,9
	1416	7,9	20,1	56,3	11,7	4,0
	989	16,7	41,7	33,4	5,8	2,4
	1290	13,1	62,3	21,4	2,4	0,8
	1129	10,7	55,2	30,6	2,4	1,1
	9980	3,2	27,5	51,9	11,9	5,5
	32524	14,5	42,9	36,6	5,4	0,6
	20529	19,8	58,2	20,5	1,4	0,1
	3815	16,6	52,7	27,7	3,0	6
	443	15,6	54,2	28,4	0,9	0,9

2017

	100% 2017 .,	(3200)		
			%	
				-
	88488	6189	7,0	5,4
	4137	210	5,1	3,9
	1866	192	10,3	7,9
	12642	511	4,0	3,0
	1694	124	7,3	4,9
	6283	659	10,5	8,6
	3698	328	8,9	4,8
	516	14	2,7	2,2
	1086	207	19,1	13,8
	1033	52	5,0	3,6
	704	67	9,5	6,6
	930	64	6,9	4,7
	902	24	2,7	2,1
	7816	61	0,8	0,6
	27228	1737	6,4	5,3
	16310	1850	11,3	8,7
	3128	255	8,2	6,6
	381	26	6,8	5,5

2017

	,	,	%	
	1742	1331	10,7	8,2
ø	38	20	21,1	11,1
ø	ó 1539	ó 1016	ó 14,8	ó 9,8
,	288	138	11,7	5,6
,	250	204	12,4	10,1
,	92	66	17,4	12,5
	ó	ó	ó	ó
	10	11	5,1	5,6
	ó	ó	ó	ó
,	200	105	14,7	7,7
,	74	46	12,6	7,8
ø	58	73	11,3	14,3
	ó	ó	ó	ó
,	21	27	3,0	3,8
,	391	162	39,0	16,2
,	155	184	15,7	18,6
,	96	218	2,2	5,0
;	69	77	4,9	5,5

2017

	,	,	%	
	9390	7632	8,2	6,7
.	4687	3872	7,5	6,2
.	135	166	5,9	7,3
	469	236	9,2	4,6
	66	94	2,6	3,7
	437	420	8,5	8,1
	304	144	8,1	3,8
	109	212	3,6	7,0
	284	306	5,2	5,6
	262	300	4,7	5,4
	115	137	3,1	3,7
	213	224	6,2	6,5
	2145	1296	30,8	18,6
	164	225	3,6	5,0

2017

	-		
		()	()
	419	1	2
,	425	3	5
	420	2	9
	437	3	8
	420	6	0
;	447	1	6
, ø	413	0	4
	391	6	0
	445	1	6
	453	6	6
	435	6	5
,	414	3	8
	437	0	3
;	452	0	6
ø	381	1	0
ø	434	0	1
, ,	430	6	1
	441	6	6

2017

	-	,	
		()
	437	3	8
ø	408	6	26
ø	6	6	6
	423	4	12
,	442	1	7
,	413	11	2
,	400	4	6
	6	6	6
	398	1	6
	369	22	104
,	395	9	22
;	419	3	10
,	451	1	0
ø	6	6	6
,	381	6	75
,	456	6	6
,	434	1	9
,	467	6	6
;	453	0	5

,

,

2017

	()		()	
		%		%
	1875	1,6	2070	1,8
,				
,	221	4,1	166	3,1
	35	1,5	141	5,8
	498	3,1	1404	8,6
	131	5,4	4	0,2
;				
	80	1,1	ó	ó
,				
,	19	0,3	141	2,1
	ó	ó	4	0,6
	21	1,4	ó	ó
	ó	ó	ó	ó
	ó	ó	70	6,9
,				
	37	2,7	92	6,6
	6	0,5	90	7,9
;				
	9	0,1	ó	ó
	846	2,6	31	0,1
,				
	7	0,0	52	0,2
,				
	ó	ó	16	0,4
	ó	ó	16	1,7

2017

	()		()	
		%		%
	498	3,1	1404	8,6
ø	10	5,5	32	17,7
ø	6 487	6 4,7	6 1335	6 12,9
,	37	1,5	212	8,6
,	219	10,8	50	2,5
,	56	10,6	14	2,6
	6	6	6	6
	10	5,1	6	6
-	4	41,4	10	103,4
,	98	7,2	426	31,4
,	37	6,3	33	5,6
ø	18	3,5	5	1,0
	6	6	6	6
,	6	6	497	70,1
,	6	6	6	6
,	8	0,8	88	8,9
,	6	6	6	6
;	1	0,1	37	2,7

2017

()

		2017 .	2017 .	2017 .	2017 .	2016 .
		101,6	100,3	101,4	103,3	101,7
		102,7	100,1	100,8	103,6	100,8
		102,7	100,1	100,7	103,5	100,7
		102,1	101,3	101,4	104,9	102,1
		103,7	102,2	102,4	108,5	100,8
		100,8	101,0	101,2	103,0	101,4
∅	∅	101,0	101,0	101,5	103,5	99,0
		101,0	98,1	100,7	99,8	103,0
	,	103,7	96,6	99,4	99,6	93,0
		105,3	101,8	99,9	107,1	104,7
	∅ ()	104,7	101,0	100,6	106,4	106,8
		98,0	74,4	93,3	68,0	57,8
		103,9	100,5	99,9	104,3	103,5
		106,2	101,1	100,5	107,9	104,9
		102,6	100,1	99,2	101,9	103,6
		101,2	100,0	102,9	104,1	105,4
		111,5	103,2	99,6	114,6	102,6
		102,9	101,4	101,1	105,5	99,1
		101,2	99,5	101,8	102,5	100,7
	,	102,4	100,5	100,5	103,4	100,3
		101,1	100,2	100,3	101,6	103,7
		104,7	101,2	100,8	106,8	97,0
		97,0	98,5	106,4	101,7	106,0
		98,3	98,5	105,7	102,3	106,8
		96,0	98,4	106,6	100,7	105,1
,	,	100,1	100,0	105,9	106,0	103,8
()		100,4	100,1	100,0	100,0	100,0
		101,0	100,0	101,3	100,5	101,3
		100,2	100,0	101,3	102,3	104,1
		100,0	100,0	102,2	101,5	106,6
		100,0	100,0	128,1	128,1	125,2
		100,0	100,0	100,0	100,0	100,0
	,	100,0	100,0	100,0	100,0	100,0

	2017 .	2017 .	2017 .	2017 .	2016 .
'	99,9	99,9	99,6	99,4	102,1
'	99,8	100,1	100,0	99,9	102,6
	100,2	99,9	99,4	99,5	102,0
	99,8	100,2	99,0	99,0	102,1
ø	100,4	100,8	100,4	101,6	102,7
'	99,9	101,0	100,5	101,4	103,6
	101,8	100,0	100,1	101,9	101,0
	103,9	101,5	100,0	105,5	100,1
	100,3	100,5	100,4	101,2	104,2
	103,3	102,1	99,8	105,3	99,3
	111,0	102,2	100,1	113,6	100,5
	100,8	100,6	99,7	101,1	105,2
	112,0	102,4	100,1	114,8	100,2
ø	99,9	100,0	103,1	103,0	100,1
	100,2	100,8	100,3	101,3	102,4
'	99,7	100,3	99,6	99,6	102,9
	101,3	103,1	100,0	104,4	100,0
'	100,2	100,2	100,0	100,4	100,9
	100,5	100,0	100,0	100,5	100,8
	100,7	100,0	100,0	100,7	102,3
	100,5	100,0	100,0	100,5	102,9
	100,0	100,0	100,0	100,0	100,0
	101,0	100,1	100,5	101,6	102,5
	100,4	100,3	100,0	100,7	99,7

1- () 1- ((ó)"), "

()
2010

50
10 49 (ó

10

10

ó

" ' " ' "

(

).

(

)

ó

,

.

()

()

,

,

.

,

.

,

;

,

;

;

,

,

()

.

()

()

-

,

.

"

"

2017

	-	(SE),	(CV), %
	113858	1,0	0,9
,	5409	0,2	2,8
,	16315	0,3	1,7
	2417	0,3	12,3
;	7404	0,2	2,5
,	6777	0,2	3,2
,	621	0,1	19,3
	1497	0,1	5,5
	1431	0,0	0,0
	1015	0,1	6,4
,	1392	0,1	4,2
	1133	0,2	16,3
;	10138	0,9	8,8
,	32891	0,6	1,7
,	21366	0,2	0,7
,	3584	0,1	2,9
,	468	0,0	9,8

"

"

2017

	-	(SE),	(CV), %
	113858	1,0	0,9
.	62465	0,7	1,1
.	2280	0,1	2,4
	5078	0,2	3,6
	2512	0,0	0,7
	5167	0,2	3,3
	3755	0,2	4,6
	3047	0,2	7,0
	5420	0,1	2,0
	5517	0,1	2,3
	3664	0,7	19,3
	3448	0,1	2,0
	6966	0,1	2,1
	4539	0,1	3,1

"

"

2017

	-	(SE),	(CV), %
	4884	42,0	0,9
,	4919	37,93	0,8
,	5033	30,19	0,6
	4847	349,46	7,2
;	4672	311,27	6,7
,	4341	45,48	1,0
,	3364	229,22	6,8
	4824	137,61	2,9
	6707	0,00	0,0
	5407	208,00	3,8
,	4141	44,44	1,1
	4277	174,08	4,1
;	6593	269,98	4,1
,	5075	39,06	0,8
,	4007	14,59	0,4
,	4298	34,14	0,8
,	3914	251,64	6,4

"

"

2017

	- ,	(SE),	(CV), %
	4884	42,0	0,9
.	5074	50,2	1,0
.	6132	118,9	1,9
	4585	39,4	0,9
	4510	34,3	0,8
	4349	47,7	1,1
	4445	146,4	3,3
	4703	146,8	3,1
	4421	92,9	2,1
	4309	47,8	1,1
	5400	509,4	9,4
	4512	12,7	0,3
	4850	42,1	0,9
	4434	61,8	1,4

ø

-

2017

07.06.2017 60 84/16.

Times New Roman.

3

,249- , ,58018