

Державна служба статистики України
Головне управління статистики у Чернівецькій області

Статистичний бюлетень
**Соціально трудові аспекти
суб'єктів економічної
діяльності області**
за I квартал 2014 року

Чернівці – 2014

**Державна служба статистики України
Головне управління статистики у Чернівецькій області
Відділ статистики соціально-трудових відносин
управління статистики праці**

вул.Головна, 249-а, м. Чернівці, 58018, Україна
тел. (037) 58-14-80,

Відповідальні за випуск: Петрова Г.І.
Джаман Н.М.

В бюлетені вміщено інформацію про кількість, розмір заробітної плати, використання робочого часу працівників та стан укладення колективних договорів на підприємствах. Інформація наведена за видами економічної діяльності та по містах і районах області.

Довідково вміщено таблиці щодо індексів споживчих цін та цін виробників промислової продукції, а також розміру середньомісячної заробітної плати працівників за регіонами України.

УМОВНІ ПОЗНАЧЕННЯ

Тире (–)	– явищ не було
Нуль (0; 0,0)	– явища відбулися, але у вимірах менших за ті, що можуть бути виражені використаними у таблиці розрядами
Символ (х)	– заповнення рубрики за характером побудови таблиці не має сенсу

В окремих випадках незначне відхилення між підсумками та сумою складових пояснюється округленням даних.

**Середньооблікова кількість найманих працівників
за видами економічної діяльності
за I квартал 2014 року**

	Середньо- облікова кількість штатних працівників, осіб	Кількість працівників, які не перебувають в обліковому складі (позаштатні), осіб		Середньооблікова кількість працівників в еквіваленті повної зайнятості	
		працюючі за цивільно- правовими договорами	зовнішні сумісники	усього, осіб	у % до середньо- облікової кількості штатних працівників
Усього	128153	2032	4951	123390	96,3
Сільське господарство, мисливство, лісове господарство та рибне господарство	7633	399	234	7224	94,6
Промисловість	17477	332	233	15745	90,1
Будівництво	3666	3	214	2743	74,8
Оптова та роздрібна торгівля; ремонт автотранспортних засобів і мотоциклів	9187	217	327	8368	91,1
Транспорт, складське господарство, поштова та кур'єрська діяльність	6731	171	56	5689	84,5
Тимчасове розміщення й організація харчування	1250	24	114	954	76,3
Інформація та телекомунікації	1907	2	40	1813	95,1
Фінансова та страхова діяльність	2080	101	14	2071	99,6
Операції з нерухомим майном	1538	24	63	1453	94,5
Професійна, наукова та технічна діяльність	1777	9	101	1526	85,9
Діяльність у сфері адміністративного та допоміжного обслуговування	1816	169	90	1927	106,1
Державне управління й оборона; обов'язкове соціальне страхування	10772	155	265	10799	100,3
Освіта	34985	63	1871	35736	102,1
Охорона здоров'я та надання соціальної допомоги	23143	315	686	23039	99,6
Мистецтво, спорт, розваги та відпочинок	3471	43	601	3651	105,2
Надання інших видів послуг	720	5	42	652	90,6

**Середньооблікова кількість найманих працівників
за видами промислової діяльності
за I квартал 2014 року**

	Середньо- облікова кількість штатних працівників, осіб	Середня кількість працівників позаоблікового складу, осіб		Середня кількість працівників в еквіваленті повної зайнятості	
		працю- вали за цивільно- право- вими догово- рами	зов- нішні суміс- ники	усього, осіб	у % до середньо- облікової кількості штатних праців- ників
Промисловість	17477	332	233	15745	90,1
Добувна промисловість і розроблення кар'єрів	278	1	3	232	83,5
з них добування кам'яного та бурого вугілля	—	—	—	—	—
Переробна промисловість	11038	137	195	9329	84,5
виробництво харчових продуктів, напоїв і тютюнових виробів	2787	51	68	2616	93,9
текстильне виробництво, виробництво одягу, шкіри, виробів зі шкіри та інших матеріалів	1777	1	12	1421	80,0
виготовлення виробів з деревини, виробництво паперу та поліграфічна діяльність	1040	10	10	933	89,7
виробництво коксу та продуктів нафтоперероблення	—	—	—	—	—
виробництво хімічних речовин і хімічної продукції	191	—	2	162	84,8
виробництво основних фармацевтичних продуктів і фармацевтичних препаратів	13	—	1	10	76,9
виробництво гумових і пластмасових виробів, іншої неметалевої мінеральної продукції	1872	19	30	1348	72,0
металургійне виробництво, виробництво готових металевих виробів, крім машин і устаткування	624	12	18	493	79,0
виробництво комп'ютерів, електронної та оптичної продукції	463	1	31	432	93,3
виробництво електричного устаткування	18	—	2	14	77,8
виробництво машин і устаткування, не віднесених до інших угруповань	1180	43	3	1045	88,6
виробництво автотранспортних засобів, причепів і напівпричепів та інших транспортних засобів	26	—	1	21	80,8
виробництво меблів, іншої продукції, ремонт і монтаж машин і устаткування	1047	—	17	834	79,7
Постачання електроенергії, газу, пари та кондиційованого повітря	4655	168	19	4721	101,4
Водопостачання; каналізація, поводження з відходами	1506	26	16	1463	97,1

**Середньооблікова кількість найманих працівників
по містах та районах
за I квартал 2014 року**

	Середньооблікова кількість штатних працівників	
	усього, осіб	структура по регіону, у %
Чернівецька область	128153	100,0
м.Чернівці	67202	52,4
м.Новодністровськ	2041	1,6
райони		
Вижницький	5171	4,0
Герцаївський	3226	2,5
Глибоцький	6547	5,1
Заставнівський	4221	3,3
Кельменецький	3220	2,5
Кіцманський	6655	5,2
Новоселицький	7428	5,8
Путилівський	3137	2,5
Сокирянський	5216	4,1
Сторожинецький	8668	6,8
Хотинський	5421	4,2

**Середньомісячна заробітна плата найманих працівників
за видами економічної діяльності
у січні–березні 2014 року**

	Середньомісячна номінальна заробітна плата					
	грн.			у % до підсумку		
	січень	лютий	березень	січень	лютий	березень
Усього	2320	2345	2435	100,0	100,0	100,0
Сільське господарство, мисливство, лісове господарство та рибне господарство	2071	2201	2338	89,2	93,9	96,0
Промисловість	2439	2455	2484	105,1	104,7	102,0
Будівництво	1660	1931	2219	71,5	82,3	91,1
Оптова та роздрібна торгівля; ремонт автотранспортних засобів і мотоциклів	2094	2062	2210	90,2	87,9	90,8
Транспорт, складське господарство, поштова та кур'єрська діяльність	2259	2136	2189	97,4	91,1	89,9
Тимчасове розміщення й організація харчування	1290	1315	1211	55,6	56,1	49,7
Інформація та телекомунікації	2353	2561	2633	101,4	109,2	108,2
Фінансова та страхова діяльність	3992	3766	4409	172,0	160,6	181,1
Операції з нерухомим майном	3106	2186	2381	133,8	93,2	97,8
Професійна, наукова та технічна діяльність	2055	2166	2206	88,5	92,3	90,6
Діяльність у сфері адміністративного та допоміжного обслуговування	2050	2046	2110	88,3	87,2	86,6
Державне управління й оборона; обов'язкове соціальне страхування	2793	3023	3180	120,4	128,9	130,6
Освіта	2458	2479	2500	105,9	105,7	102,7
Охорона здоров'я та надання соціальної допомоги	2047	2045	2155	88,2	87,2	88,5
Мистецтво, спорт, розваги та відпочинок	2138	2149	2233	92,1	91,6	91,7
Надання інших видів послуг	1496	1528	1563	64,5	65,2	64,2

**Середньомісячна заробітна плата працівників
за видами економічної діяльності
за I квартал 2014 року**

	Нараховано в середньому штатному працівнику				
	за I квартал 2014р.			за оплачену годину	
	грн.	у % до		грн.	у % до I кварталу 2013р.
I кварталу 2013р.		середнього рівня по економіці			
Усього	2358	103,9	100,0	16,99	104,3
Сільське господарство, лісове господарство та рибне господарство					
з них сільське господарство	2210	103,8	93,7	15,57	104,9
Промисловість	1844	95,3	78,2	13,36	98,9
Будівництво	2442	105,9	103,5	17,17	105,7
Оптова та роздрібна торгівля; ремонт автотранспортних засобів і мотоциклів	1936	138,9	82,1	16,82	125,8
Транспорт, складське господарство, поштова та кур'єрська діяльність					
транспорт, складське господарство	2110	111,4	89,5	14,94	110,1
поштова та кур'єрська діяльність	2141	100,9	90,8	16,15	102,2
Тимчасове розміщування й організація харчування	2380	103,6	100,9	18,07	106,1
Інформація та телекомунікації	1585	98,4	67,2	11,78	96,8
Фінансова та страхова діяльність	1270	114,7	53,8	11,80	130,3
Операції з нерухомим майном	2517	99,9	106,7	16,63	102,3
Професійна, наукова та технічна діяльність	4049	114,2	171,7	26,31	114,2
з них наукові дослідження та розробки	2564	114,7	108,7	17,21	111,3
Діяльність у сфері адміністративного та допоміжного обслуговування	2149	83,0	91,1	16,24	84,5
Державне управління й оборона; обов'язкове соціальне страхування	2030	99,4	86,1	16,07	104,4
Освіта	2063	90,8	87,5	13,94	91,1
Охорона здоров'я та надання соціальної допомоги	3010	97,4	127,6	19,29	96,3
з них охорона здоров'я	2462	102,4	104,4	19,56	105,5
Мистецтво, спорт, розваги та відпочинок	2087	105,8	88,5	14,00	105,1
з них діяльність у сфері творчості, мистецтва та розваг	2077	105,8	88,1	13,93	105,2
функціонування бібліотек, архівів, музеїв та інших закладів культури	2170	103,8	92,0	15,01	103,1
Надання інших видів послуг	2127	103,9	90,2	14,74	102,6
	2299	101,7	97,5	15,94	103,1
	1528	98,5	64,8	11,16	108,6

**Середньомісячна заробітна плата працівників
за видами промислової діяльності
за I квартал 2014 року**

	Нараховано в середньому штатному працівнику				
	за місяць			за оплачену годину	
	грн.	у % до		грн.	у % до січня–березня 2013р.
січня–березня 2013р.		середнього рівня по економіці			
Промисловість	2442	105,9	103,5	17,17	105,7
Добувна промисловість і розроблення кар'єрів з них добування кам'яного та бурого вугілля	2098	87,4	89,0	15,93	94,4
Переробна промисловість	1940	101,9	82,2	14,49	101,9
виробництво харчових продуктів, напоїв і тютюнових виробів	2184	97,9	92,6	14,73	97,2
текстильне виробництво, виробництво одягу, шкіри, виробів зі шкіри та інших матеріалів	1557	92,7	66,0	12,02	99,6
виготовлення виробів з деревини, виробництво паперу та поліграфічна діяльність	1432	165,2	60,7	10,19	110,8
виробництво коксу та продуктів нафтоперероблення	–	–	–	–	–
виробництво хімічних речовин і хімічної продукції	2539	87,4	107,7	20,04	89,9
виробництво основних фармацевтичних продуктів і фармацевтичних препаратів	1687	101,7	71,5	15,96	109,0
виробництво гумових і пластмасових виробів, іншої неметалевої мінеральної продукції	1457	109,0	61,8	12,79	112,2
металургійне виробництво, виробництво готових металевих виробів, крім машин і устаткування	1738	103,3	73,7	14,30	104,6
виробництво комп'ютерів, електронної та оптичної продукції	2735	106,6	116,0	18,44	106,8
виробництво електричного устаткування	1526	×	64,7	12,89	×
виробництво машин і устаткування, не віднесені до інших угруповань	3363	103,2	142,6	24,05	106,4
виробництво автотранспортних засобів, причепів і напівпричепів та інших транспортних засобів	1601	103,9	67,9	11,89	122,6
виробництво меблів, іншої продукції, ремонт і монтаж машин і устаткування	1381	103,1	58,6	10,79	105,0
Постачання електроенергії, газу, пари та кондиційованого повітря	3695	108,5	156,7	23,27	109,0
Водопостачання; каналізація, поводження з відходами	2314	113,6	98,1	15,00	113,1

**Динаміка середньомісячної заробітної плати працівників
по містах та районах**

	Нараховано на одного штатного працівника, грн.			
	I квартал 2012р.	I квартал 2013р.	I квартал 2014р.	
			грн.	у % до I кварталу 2013р.
Чернівецька область	2329	2484	2358	103,9
м.Чернівці	2453	2613	2477	104,5
м.Новодністровськ	2833	3365	3232	106,4
райони				
Вижницький	2201	2407	2392	106,6
Герцаївський	2202	2398	2149	97,2
Глибоцький	2158	2226	2113	105,7
Заставнівський	2051	2208	2076	103,2
Кельменецький	2053	2190	2089	105,0
Кіцманський	2107	2098	1994	100,6
Новоселицький	2049	2177	2052	102,0
Путільський	2431	2653	2535	107,0
Сокирянський	2543	2727	2617	101,2
Сторожинецький	2184	2286	2213	104,1
Хотинський	2018	2314	2081	98,1

**Структура фонду оплати праці штатних працівників
за видами економічної діяльності
за I квартал 2014 року**

	Нарахований фонд оплати праці всього, тис.грн.	у тому числі, у %			нараховано за невідпрацьований час з фонду оплати праці, у %
		фонд основної заробітної плати	фонд додаткової заробітної плати	інші заохочувальні та компенсаційні плати	
Усього	906684,2	68,6	29,5	1,9	4,0
Сільське господарство, мисливство, лісове господарство та рибне господарство	50613,7	81,7	17,1	1,2	6,5
Промисловість	128030,3	75,9	21,8	2,3	5,1
Будівництво	21288,7	71,0	28,7	0,3	7,9
Оптова та роздрібна торгівля; ремонт автотранспортних засобів і мотоциклів	58161,8	80,8	18,7	0,5	4,0
Транспорт, складське господарство, поштова та кур'єрська діяльність	43225,7	71,6	25,9	2,5	6,3
Тимчасове розміщування й організація харчування	4762,1	93,2	6,6	0,2	5,5
Інформація та телекомунікації	14396,9	76,8	21,6	1,6	5,9
Фінансова та страхова діяльність	25266,6	55,4	41,9	2,7	3,6
Операції з нерухомим майном	11829,0	61,7	21,7	16,6	3,9
Професійна, наукова та технічна діяльність	11454,6	73,0	24,4	2,6	4,8
Діяльність у сфері адміністративного та допоміжного обслуговування	11240,4	73,8	24,4	1,8	2,8
Державне управління й оборона; обов'язкове соціальне страхування	97272,3	46,5	49,8	3,7	4,7
Освіта	258350,7	67,4	31,8	0,8	2,0
Охорона здоров'я та надання соціальної допомоги	144893,6	67,9	30,2	1,9	4,4
Мистецтво, спорт, розваги та відпочинок	22596,7	73,2	25,7	1,1	1,5
Надання інших видів послуг	3301,1	86,0	13,9	0,1	2,6

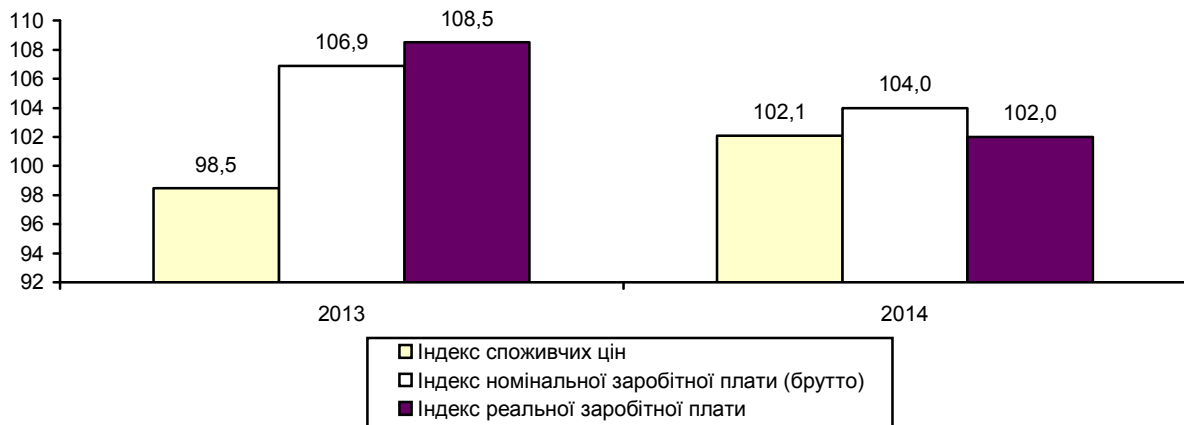
**Структура фонду оплати праці штатних працівників
за видами промислової діяльності
за I квартал 2014 року**

	Фонд оплати праці усього, тис.грн.	У т.ч., у %			Нараховано за невідпрацьований час із фонду оплати праці, %
		фонд основної заробітної плати	фонд додаткової заробітної плати	інші заохочувальні та компенсаційні виплати	
Промисловість	128030,3	75,9	21,8	2,3	5,1
Добувна промисловість і розроблення кар'єрів	1749,9	62,9	36,5	0,6	10,5
з них добування кам'яного та бурого вугілля	—	—	—	—	—
Переробна промисловість	64230,6	79,8	17,2	3,0	6,2
виробництво харчових продуктів, напоїв і тютюнових виробів	18258,8	85,2	13,8	1,0	5,5
текстильне виробництво, виробництво одягу, шкіри, виробів зі шкіри та інших матеріалів	8299,4	75,1	24,8	0,1	6,0
виготовлення виробів з деревини, виробництво паперу та поліграфічна діяльність	4467,9	87,5	12,0	0,5	7,8
виробництво коксу та продуктів нафтоперероблення	—	—	—	—	—
виробництво хімічних речовин і хімічної продукції	1454,8	75,0	18,9	6,1	16,0
виробництво основних фармацевтичних продуктів і фармацевтичних препаратів	65,8	88,9	6,8	4,3	2,6
виробництво гумових і пластмасових виробів, іншої неметалевої мінеральної продукції	8180,5	80,4	17,8	1,8	11,2
металургійне виробництво, виробництво готових металевих виробів, крім машин і устаткування	3252,7	87,3	11,7	1,0	2,5
виробництво комп'ютерів, електронної та оптичної продукції	3798,3	92,0	7,1	0,9	3,7
виробництво електричного устаткування	82,4	100,0	—	—	—
виробництво машин і устаткування, не віднесених до інших угруповань	11906,3	60,6	27,7	11,7	5,7
виробництво автотранспортних засобів, причепів і напівпричепів та інших транспортних засобів	124,9	98,9	1,1	—	1,1
виробництво меблів, іншої продукції, ремонт і монтаж машин і устаткування	4338,8	93,8	5,7	0,5	2,4
Постачання електроенергії, газу, пари та кондиційованого повітря	51595,9	70,5	27,8	1,7	3,8
Водопостачання; каналізація, поводження з відходами	10453,9	80,8	18,6	0,6	3,4

Індекс реальної заробітної плати

	Індекс реальної заробітної плати, %			
	2011р.	2012р.	2013р.	2014р.
До попереднього місяця				
Січень	81,8	89,8	85,0	81,8
Лютий	101,5	100,5	101,8	100,6
Березень	103,8	104,9	103,3	101,7
Квітень	101,6	100,6	102,4	
Травень	101,9	105,5	100,7	
Червень	110,1	108,1	111,2	
Липень	100,6	100,5	98,8	
Серпень	97,5	94,8	97,8	
Вересень	101,6	98,9	96,8	
Жовтень	98,9	101,9	99,1	
Листопад	100,8	99,9	102,1	
Грудень	111,4	110,3	112,5	
До відповідного місяця попереднього року				
Січень	107,5	119,6	108,8	104,9
Лютий	107,2	118,3	110,2	103,6
Березень	105,3	119,5	108,5	102,0
Квітень	106,4	118,3	110,5	
Травень	99,3	122,4	105,5	
Червень	100,0	120,2	108,4	
Липень	103,8	120,1	106,6	
Серпень	106,5	116,8	110,0	
Вересень	108,4	113,8	107,6	
Жовтень	108,6	117,2	104,6	
Листопад	109,6	116,1	106,9	
Грудень	108,9	114,9	109,0	
До відповідного періоду попереднього року				
Січень–лютий	107,4	118,9	109,5	108,0
Січень–березень	106,7	119,1	109,2	103,5
Січень–квітень	106,6	118,9	109,5	
Січень–травень	105,0	119,6	108,6	
Січень–червень	104,0	119,8	108,6	
Січень–липень	104,0	119,8	108,3	
Січень–серпень	104,3	119,4	108,5	
Січень–вересень	104,8	118,7	108,4	
Січень–жовтень	105,2	118,6	108,0	
Січень–листопад	105,6	118,3	107,9	
Січень–грудень	105,9	118,0	108,0	

Індекси заробітної плати та споживчих цін
(березень у % до березня попереднього року)



Індекс реальної заробітної плати у січні–березні п.р. порівняно з відповідним періодом 2013р. становив 103,5%. У березні п.р. порівняно з лютим п.р. він становив 101,7%, відносно березня 2013р. – 102,0%.

**Індекс реальної заробітної плати
за регіонами України
за березень 2014 року**

	Темпи росту, зниження у % до					
	лютого 2014р.	березня 2013р.	відповідного періоду попереднього року			
			січень– березень 2014р.	довідково: 2013р.		
				березень	січень– березень	в середньому за рік
Україна¹	104,1	102,4	103,5	110,5	109,9	108,2
Автономна Республіка Крим	109,4	107,3	102,5	112,7	116,1	110,0
Вінницька	102,8	102,1	104,6	111,5	111,2	110,0
Волинська	103,0	100,6	102,4	112,3	113,1	111,0
Дніпропетровська	98,2	99,7	103,1	109,5	108,9	106,7
Донецька	106,3	104,5	104,5	109,1	107,8	106,3
Житомирська	103,0	104,5	105,9	110,5	110,9	109,6
Закарпатська	104,7	103,2	104,7	111,2	110,1	109,4
Запорізька	109,9	107,3	104,2	110,8	110,1	108,1
Івано-Франківська	105,4	102,7	104,6	109,6	107,5	106,6
Київська	103,9	96,1	97,9	117,7	114,6	107,2
Кіровоградська	103,3	102,7	104,7	110,1	109,9	109,0
Луганська	102,1	98,8	102,0	111,4	110,1	107,6
Львівська	103,9	99,6	102,7	112,3	110,5	109,2
Миколаївська	105,1	108,1	103,3	111,3	112,4	109,8
Одеська	102,3	98,4	102,2	111,0	109,6	109,3
Полтавська	106,9	103,2	103,1	110,5	108,5	106,1
Рівненська	110,7	109,9	103,4	111,6	112,0	111,5
Сумська	102,8	101,7	104,1	110,5	110,6	109,5
Тернопільська	102,2	103,4	104,7	109,5	109,0	109,3
Харківська	103,6	100,7	103,5	112,4	111,7	109,3
Херсонська	103,5	101,4	103,2	112,2	111,4	109,4
Хмельницька	109,6	112,1	107,4	109,6	109,9	109,6
Черкаська	104,2	101,9	103,1	108,7	108,7	107,9
Чернівецька	101,7	102,0	103,5	108,5	109,2	108,0
Чернігівська	106,7	103,9	106,0	110,9	111,5	110,0
м.Київ	104,1	101,2	102,6	108,3	108,0	107,8
м.Севастополь	102,4	99,1	103,1	109,9	107,8	108,0

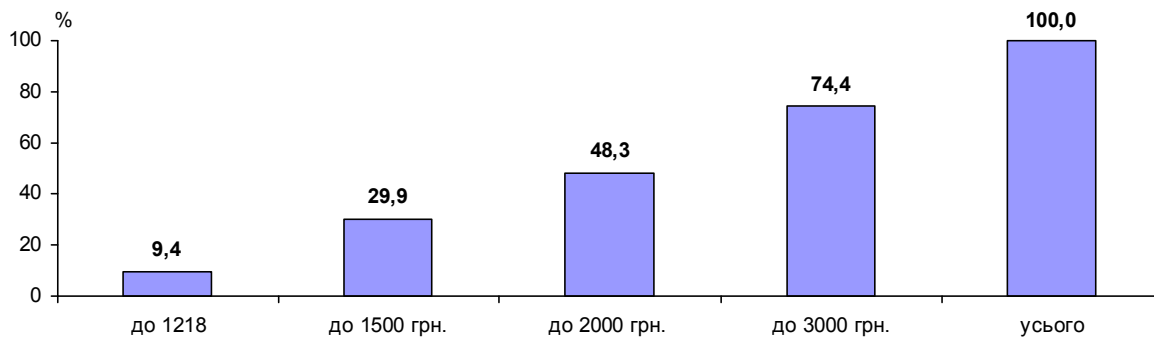
Розподіл кількості працівників за розмірами нарахованої їм заробітної плати та видами економічної діяльності за березень 2014 року

	Кількість працівників, які відпрацювали 50% і більше робочого часу, встановленого за березень 2014р., осіб	З них питома вага працівників, яким заробітна плата за березень 2014р. нарахована у межах ¹				
		до 1218,00 грн.	від 1218,01 до 2000,00 грн.	від 2000,01 до 5000,00 грн.	від 5000,01 до 10000,00 грн.	понад 10000,01 грн.
Усього	123084	9,4	38,9	46,4	4,7	0,6
Сільське господарство, мисливство, лісове господарство та рибне господарство	7628	9,3	45,1	39,5	5,4	0,7
Промисловість	16400	11,0	34,2	48,2	5,5	1,1
Будівництво	2808	5,5	37,9	45,8	10,1	0,7
Оптова та роздрібна торгівля; ремонт автотранспортних засобів і мотоциклів	8657	19,7	44,9	29,5	5,1	0,8
Транспорт, складське господарство, поштова та кур'єрська діяльність	6246	14,6	43,4	40,1	1,7	0,2
Тимчасове розміщування й організація харчування	854	35,1	45,3	16,8	2,8	–
Інформація та телекомунікації	1858	5,3	43,1	46,4	4,5	0,7
Фінансова та страхова діяльність	2042	7,5	16,2	59,2	20,7	7,0
Операції з нерухомим майном	1460	5,4	42,1	49,0	3,2	0,3
Професійна, наукова та технічна діяльність	1606	10,8	36,1	49,0	3,6	0,5
Діяльність у сфері адміністративного та допоміжного обслуговування	1784	5,5	56,3	35,7	2,4	0,1
Державне управління й оборона; обов'язкове соціальне страхування	10627	2,2	19,2	70,9	6,8	0,9
Освіта	34259	6,3	38,5	66,9	5,1	0,2
Охорона здоров'я та надання соціальної допомоги	22710	10,2	47,0	40,3	2,3	0,2
Мистецтво, спорт, розваги та відпочинок	3441	11,5	36,8	50,6	1,0	0,1
Надання інших видів послуг	704	38,3	41,6	19,8	0,3	–

¹ Інтервали розподілу наводяться в залежності від встановленого мінімуму заробітної плати та меж інтервалів, доведених вказівками Держстату.

У березні п.р. 123,1 тис. осіб оплачено 50% і більше робочого часу, встановленого на цей місяць. Нарахування в межах мінімальної заробітної плати (1218 грн.) мали 11,6 тис. осіб або 9,4%. Найбільша частка таких працівників спостерігалась у видах економічної діяльності з низьким рівнем заробітної плати: у сфері з надання інших видів послуг (38,3% цього виду діяльності), тимчасового розміщування й організації харчування (35,1%), оптової та роздрібної торгівлі, ремонту автотранспортних засобів і мотоциклів (19,7%).

**Розподіл кількості штатних працівників
за розмірами заробітної плати, нарахованої
за березень 2014 року
(кумулятивно)**



У березні п.р. 95,7 тис. осіб повністю відпрацювали встановлену на місяць норму робочого часу, з них 0,8% мали нарахування в межах мінімальної заробітної плати, встановленої законодавством. При цьому, частка таких працівників була значно вищою у сфері тимчасового розміщування й організації харчування – 5,2%, оптової та роздрібної торгівлі; ремонту автотранспортних засобів і мотоциклів – 2,3%.

Кількість штатних працівників, які повністю відпрацювали місяць та мали нарахування в межах мінімальної заробітної плати за видами економічної діяльності за березень 2014 року

	Кількість працівників, які відпрацювали 100% робочого часу, встановленого на березень 2014р., осіб	З них мають нарахування в розмірі мінімальної заробітної плати, встановленої законодавством (1218 грн.)		
		усього, осіб	у % до	
			кількості штатних працівників, які повністю відпрацювали місяць	середньо-облікової кількості штатних працівників
Усього	95699	738	0,8	0,6
Сільське господарство, мисливство, лісове господарство та рибне господарство	5668	–	–	–
Промисловість	11610	139	1,2	0,8
Будівництво	2149	27	1,3	0,7
Оптова та роздрібна торгівля; ремонт автотранспортних засобів і мотоциклів	6594	154	2,3	1,7
Транспорт, складське господарство, поштова та кур'єрська діяльність	2259	–	–	–
Тимчасове розміщення й організація харчування	481	25	5,2	2,0
Інформація та телекомунікації	1359	–	–	–
Фінансова та страхова діяльність	1537	–	–	–
Операції з нерухомим майном	1137	–	–	–
Професійна, наукова та технічна діяльність	1012	2	0,2	0,1
Діяльність у сфері адміністративного та допоміжного обслуговування	1546	–	–	–
Державне управління й оборона; обов'язкове соціальне страхування	9013	48	0,5	0,4
Освіта	30033	142	0,5	0,4
Охорона здоров'я та надання соціальної допомоги	18214	197	1,1	0,9
Мистецтво, спорт, розваги та відпочинок	2670	4	0,1	0,1
Надання інших видів послуг	417	–	–	–

**Рух робочої сили за видами економічної діяльності
у I кварталі 2014 року**

	Прийнято, осіб всього	Вибуло, осіб			у % до середньооблікової кількості штатних працівників		
		усього	з них з причин		прийнято	вибуло	
			плинності кадрів	скорочення штатів		усього	з них з причин скорочення штатів
Усього	6265	6812	6495	160	4,9	5,3	0,1
Сільське господарство, мисливство, лісове господарство та рибне господарство	1043	1202	1194	1	13,7	15,7	0,0
Промисловість	1049	1341	1245	48	6,0	7,7	0,3
Будівництво	385	501	494	6	10,5	13,7	0,2
Оптова та роздрібна торгівля; ремонт автотранспортних засобів і мотоциклів	980	960	960	–	10,7	10,4	–
Транспорт, складське господарство, поштова та кур'єрська діяльність	310	465	354	57	4,6	6,9	0,8
Тимчасове розміщення й організація харчування	194	245	245	–	15,5	19,6	–
Інформація та телекомунікації	36	80	68	1	1,9	4,2	0,1
Фінансова та страхова діяльність	114	123	101	10	5,5	5,9	0,5
Операції з нерухомим майном	99	78	67	8	6,4	5,1	0,5
Професійна, наукова та технічна діяльність	66	118	112	6	3,7	6,6	0,3
Діяльність у сфері адміністративного та допоміжного обслуговування	128	115	115	–	7,0	6,3	–
Державне управління й оборона; обов'язкове соціальне страхування	230	352	323	13	2,1	3,3	0,1
Освіта	877	576	574	–	2,5	1,6	–
Охорона здоров'я та надання соціальної допомоги	576	561	548	10	2,5	2,4	0,0
Мистецтво, спорт, розваги та відпочинок	158	71	71	–	4,6	2,0	–
Надання інших видів послуг	20	24	24	–	2,8	3,3	–

**Рух кадрів за видами промислової діяльності
за січень–березень 2014 року**

	Прийнято, осіб	Вибуло, осіб	У % до середньооблікової кількості штатних працівників	
			прийнято	вибуло
Промисловість	1049	1341	6,0	7,7
Добувна промисловість і розроблення кар'єрів	16	10	5,8	3,6
з них добування кам'яного та бурого вугілля	–	–	–	–
Переробна промисловість	856	1106	7,8	10,0
виробництво харчових продуктів, напоїв і тютюнових виробів	168	194	6,0	7,0
текстильне виробництво, виробництво одягу, шкіри, виробів зі шкіри та інших матеріалів	133	181	7,5	10,2
виготовлення виробів з деревини, виробництво паперу та поліграфічна діяльність	83	91	8,0	8,8
виробництво коксу та продуктів	–	–	–	–
нафтоперероблення	–	–	–	–
виробництво хімічних речовин і хімічної продукції	4	12	2,1	6,3
виробництво основних фармацевтичних продуктів і фармацевтичних препаратів	–	–	–	–
виробництво гумових і пластмасових виробів, іншої неметалевої мінеральної продукції	329	442	17,6	23,6
металургійне виробництво, виробництво готових металевих виробів, крім машин і устаткування	27	46	4,3	7,4
виробництво комп'ютерів, електронної та оптичної продукції	7	32	1,5	6,9
виробництво електричного устаткування	–	2	–	11,1
виробництво машин і устаткування, не віднесених до інших угруповань	8	17	0,7	1,4
виробництво автотранспортних засобів, причепів і напівпричепів та інших транспортних засобів	–	–	–	–
виробництво меблів, іншої продукції, ремонт і монтаж машин і устаткування	97	89	9,3	8,5
Постачання електроенергії, газу, пари та кондиційованого повітря	135	145	2,9	3,1
Водопостачання; каналізація, поводження з відходами	42	80	2,8	5,3

**Рух кадрів по містах та районах
за I квартал 2014 року**

	Прийнято, осіб	Вибуло, осіб	У % до середньооблікової кількості штатних працівників	
			прийнято	вибуло
Чернівецька область	6265	6812	4,9	5,3
м. Чернівці	3232	3464	4,9	5,2
м. Новодністровськ	131	159	7,3	8,8
райони				
Вижницький	102	179	2,0	3,5
Герцаївський	144	182	4,9	6,1
Глибоцький	329	427	5,5	7,1
Заставнівський	291	299	6,1	6,3
Кельменецький	138	111	4,5	3,7
Кіцманський	265	266	4,1	4,2
Новоселицький	257	476	3,1	5,7
Путильський	83	74	2,6	2,3
Сокирянський	533	470	8,7	7,7
Сторожинецький	534	516	6,0	5,8
Хотинський	226	189	4,3	3,6

**Прийом працівників за видами економічної діяльності
за I квартал 2014 року**

	Прийнято працівників, осіб	З них на новостворені робочі місця	
		осіб	у % до прийнятих працівників
Усього	6265	277	4,4
Сільське господарство, мисливство, лісове господарство та рибне господарство	1043	13	1,2
Промисловість	1049	35	3,3
Будівництво	385	3	0,8
Оптова та роздрібна торгівля; ремонт автотранспортних засобів і мотоциклів	980	129	13,2
Транспорт, складське господарство, поштова та кур'єрська діяльність	310	–	–
Тимчасове розміщення й організація харчування	194	–	–
Інформація та телекомунікації	36	5	13,9
Фінансова та страхова діяльність	114	3	2,6
Операції з нерухомим майном	99	42	42,4
Професійна, наукова та технічна діяльність	66	–	–
Діяльність у сфері адміністративного та допоміжного обслуговування	128	13	10,2
Державне управління й оборона; обов'язкове соціальне страхування	230	–	–
Освіта	877	16	1,8
Охорона здоров'я та надання соціальної допомоги	576	18	3,1
Мистецтво, спорт, розваги та відпочинок	158	–	–
Надання інших видів послуг	20	–	–

**Структура фонду робочого часу за видами економічної діяльності
у I кварталі 2014 року**

	Фонд робочого часу, тис. людино- годин	У т. ч., у %					
		відпра- цьова- но	невідпрацьовано				
			усього	з нього за причинами			переве- дення на непов- ний робочий день (тиж- день)
				відпустки		тимчасова непра- цездат- ність	
щорічні (основні та додат- кові)	без збере- ження зарплати (на період припи- нення робіт)						
Усього	56330,2	90,9	9,1	3,4	0,5	1,8	1,9
Сільське господарство, мисливство, лісове господарство та рибне господарство	3417,7	88,7	11,3	5,9	0,1	1,7	0,8
Промисловість	8325,6	85,1	14,9	4,3	1,0	2,1	3,4
Будівництво	1715,6	68,3	31,7	5,2	9,4	1,6	11,6
Оптова та роздрібна торгівля; ремонт автотранспортних засобів і мотоциклів	4049,1	93,0	7,0	2,9	–	1,1	2,1
Транспорт, складське господарство, поштова та кур'єрська діяльність	3062,2	82,1	17,9	4,5	0,1	2,2	9,7
Тимчасове розміщування й організація харчування	534,9	70,8	29,2	4,6	–	1,2	21,7
Інформація та телекомунікації	889,2	90,8	9,2	6,3	–	1,3	1,2
Фінансова та страхова діяльність	978,1	95,3	4,7	2,8	–	1,7	–
Операції з нерухомим майном	724,0	90,5	9,5	4,4	–	1,8	3,0
Професійна, наукова та технічна діяльність	767,2	87,1	12,9	4,5	0,6	1,9	2,4
Діяльність у сфері адміністративного та допоміжного обслуговування	826,7	95,6	4,4	1,9	–	1,5	0,3
Державне управління й оборона; обов'язкове соціальне страхування	5173,3	94,1	5,9	3,2	–	2,1	0,0
Освіта	13453,1	95,9	4,1	1,7	–	1,7	–
Охорона здоров'я та надання соціальної допомоги	10556,8	93,4	6,6	3,9	–	1,7	0,1
Мистецтво, спорт, розваги та відпочинок	1531,7	96,7	3,3	1,2	–	1,3	–
Надання інших видів послуг	325,0	89,0	11,0	2,0	1,0	1,2	5,5

**Структура фонду робочого часу працівників
за видами промислової діяльності
за I квартал 2014 року**

	Фонд робочого часу, тис. людино- годин	У т.ч., %						
		від- пра- цьо- вано	невідпрацьовано					
			усього	з нього за причинами			тимча- сова непра- цездат- ність	переве- дення на непов- ний ро- бочий день (тиж- день)
				відпустки		без збере- ження зарплати (на період припи- нення робіт)		
щорічні (основні та додат- кові)								
Промисловість	8325,6	85,1	14,9	4,3	1,0	2,1	3,4	
Добувна промисловість і розроблення кар'єрів з них добування кам'яного та бурого вугілля	128,5	71,9	28,1	13,6	0,4	1,5	4,1	
Переробна промисловість	5194,0	80,3	19,7	4,9	1,6	2,1	5,2	
виробництво харчових продуктів, напоїв і тютюнових виробів	1338,8	88,2	11,8	4,3	—	2,1	3,0	
текстильне виробництво, вироб- ництво одягу, шкіри, виробів зі шкіри та інших матеріалів	832,8	78,8	21,2	4,1	2,7	2,2	5,5	
виготовлення виробів з деревини, виробництво паперу та поліграфічна діяльність	493,4	81,5	18,5	7,4	0,3	2,3	6,1	
виробництво коксу та продуктів нафтоперероблення	—	—	—	—	—	—	—	
виробництво хімічних речовин і хімічної продукції	79,8	79,7	20,3	11,2	—	4,1	—	
виробництво основних фармацевтичних продуктів і фармацевтичних препаратів	6,3	62,2	37,8	3,0	—	—	25,3	
виробництво гумових і пластма- сових виробів, іншої неметалевої мінеральної продукції	857,1	66,5	33,5	8,0	3,8	1,9	9,5	
металургійне виробництво, виробництво готових металевих виробів, крім машин і устаткування	292,7	75,7	24,3	2,0	—	1,0	13,7	
виробництво комп'ютерів, електронної та оптичної продукції	225,9	87,7	12,3	3,4	5,1	1,1	1,1	
виробництво електричного устаткування	6,4	100,0	—	—	—	—	—	
виробництво машин і устаткування, не віднесених до інших угруповань	584,3	79,8	20,2	4,6	—	2,7	0,6	
виробництво автотранспортних засобів, причепів і напівпричепів та інших транспортних засобів	11,3	92,4	7,6	0,6	—	1,5	2,1	
виробництво меблів, іншої продукції, ремонт і монтаж машин і устаткування	465,2	84,7	15,3	1,8	2,9	2,2	5,6	
Постачання електроенергії, газу, пари та кондиційованого повітря	2278,8	94,2	5,8	2,8	—	2,2	0,0	
Водопостачання; каналізація, поводження з відходами	724,3	92,7	7,3	3,5	0,2	2,2	0,6	

**Кількість найманих працівників, які перебували в умовах вимушеної
неповної зайнятості, за видами економічної діяльності
у I кварталі 2014 року**

	Знаходились у відпустках без збереження заробітної плати (на період припинення виконання робіт)		Переведені з економічних причин на неповний робочий день (тиждень)		Втрачено робочого часу в середньому одним штатним працівником, годин	
	осіб	у % до середньо-облікової кількості штатних працівників	осіб	у % до середньо-облікової кількості штатних працівників	через відпустки без збереження заробітної плати	через переведення на неповний робочий день (тиждень)
Усього	1364	1,1	6409	5,0	2	8
Сільське господарство, мисливство, лісове господарство та рибне господарство	9	0,1	228	3,0	0	4
Промисловість	522	3,0	1862	10,7	5	16
Будівництво	655	17,9	775	21,1	44	54
Оптова та роздрібна торгівля; ремонт автотранспортних засобів і мотоциклів	–	–	338	3,7	–	9
Транспорт, складське господарство, поштова та кур'єрська діяльність	73	1,1	2242	33,3	1	44
Тимчасове розміщування й організація харчування	–	–	371	29,7	–	93
Інформація та телекомунікації	–	–	44	2,3	–	6
Фінансова та страхова діяльність	–	–	–	–	–	–
Операції з нерухомим майном	–	–	81	5,3	–	14
Професійна, наукова та технічна діяльність	69	3,9	85	4,8	3	10
Діяльність у сфері адміністративного та допоміжного обслуговування	–	–	68	3,7	–	1
Державне управління й оборона; обов'язкове соціальне страхування	–	–	25	0,2	–	0
Освіта	–	–	–	–	–	–
Охорона здоров'я та надання соціальної допомоги	–	–	137	0,6	–	0
Мистецтво, спорт, розваги та відпочинок	–	–	–	–	–	–
Надання інших видів послуг	36	5,0	153	21,3	4	25

Примітка. Втрати робочого часу розраховані на штатного працівника, який працював у відповідному режимі.

**Кількість працівників, які перебували в умовах вимушеної
неповної зайнятості за видами промислової діяльності
за I квартал 2014 року**

	Знаходились у відпустках без збереження заробітної плати (на період припинення робіт)		Переведені з економічних причин на неповний робочий день (тиждень)	
	осіб	у % до середньо-облікової кількості штатних працівників	осіб	у % до середньо-облікової кількості штатних працівників
Промисловість	522	3,0	1862	10,7
Добувна промисловість і розроблення кар'єрів	1	0,4	56	20,1
з них добування кам'яного та бурого вугілля	—	—	—	—
Переробна промисловість	508	4,6	1780	16,1
виробництво харчових продуктів, напоїв і тютюнових виробів	—	—	309	11,1
текстильне виробництво, виробництво одягу, шкіри, виробів зі шкіри та інших матеріалів	114	6,4	181	10,2
виготовлення виробів з деревини, виробництво паперу та поліграфічна діяльність	55	5,3	205	19,7
виробництво коксу та продуктів нафтоперероблення	—	—	—	—
виробництво хімічних речовин і хімічної продукції	—	—	—	—
виробництво основних фармацевтичних продуктів і фармацевтичних препаратів	—	—	13	100,0
виробництво гумових і пластмасових виробів, іншої неметалевої мінеральної продукції	100	5,3	634	33,9
металургійне виробництво, виробництво готових металевих виробів, крім машин і устаткування	—	—	214	34,3
виробництво комп'ютерів, електронної та оптичної продукції	48	10,4	33	7,1
виробництво електричного устаткування	—	—	—	—
виробництво машин і устаткування, не віднесених до інших угруповань	—	—	32	2,7
виробництво автотранспортних засобів, причепів і напівпричепів та інших транспортних засобів	—	—	4	15,4
виробництво меблів, іншої продукції, ремонт і монтаж машин і устаткування	191	18,2	155	14,8
Постачання електроенергії, газу, пари та кондиційованого повітря	—	—	2	0,0
Водопостачання; каналізація, поводження з відходами	13	0,9	24	1,6

Індекси споживчих цін у березні 2014 року

(відсотків)

	До попереднього місяця			До грудня попереднього року	
	січень 2014р.	лютий 2014р.	березень 2014р.	березень 2014р.	березень 2013р.
Індекс споживчих цін	99,8	100,5	102,0	102,3	100,1
Продукти харчування та безалкогольні напої	99,8	100,8	102,0	102,6	99,3
продукти харчування	99,8	100,9	102,1	102,8	99,2
хліб і хлібопродукти	100,4	100,3	101,6	102,3	101,0
хліб	100,1	99,7	100,4	100,2	101,1
макаронні вироби	100,7	99,6	100,6	100,9	100,5
м'ясо та м'ясопродукти	100,0	99,3	99,9	99,2	99,0
риба та продукти з риби	100,3	101,6	102,4	104,4	98,7
молоко, сир та яйця	93,6	100,5	105,3	99,1	99,2
молоко	100,7	102,0	100,6	103,3	102,0
сир і м'який сир (творог)	100,1	102,5	101,0	103,6	101,4
яйця	68,9	91,4	130,0	81,9	90,7
олія та жири	100,6	100,8	100,6	102,0	99,7
масло	100,6	101,1	102,0	103,7	100,0
олія соняшникова	100,3	100,8	99,9	101,0	99,1
фрукти	99,1	104,6	108,1	112,1	98,4
овочі	108,8	106,6	101,2	117,4	99,5
цукор	104,5	99,2	108,0	112,0	91,1
безалкогольні напої	99,9	99,7	100,8	100,4	100,1
Алкогільні напої, тютюнові вироби	100,6	101,1	102,4	104,1	102,7
алкогільні напої	101,1	102,0	100,9	104,1	103,1
тютюнові вироби	100,0	100,2	104,3	104,5	102,1
Одяг і взуття	98,2	98,1	103,9	100,1	98,9
одяг	98,3	98,4	103,8	100,4	98,9
взуття	99,3	97,8	103,0	100,0	98,9
Житло, вода, електроенергія, газ та інші види палива	100,1	100,0	100,3	100,4	100,0
плата за власне житло (квартирна плата)	100,0	100,0	100,0	100,0	101,1
утримання та ремонт житла	100,0	100,1	101,2	101,3	99,5
водопостачання	100,0	100,0	100,0	100,0	100,6
каналізація	100,0	100,0	100,0	100,0	100,0
електроенергія	100,0	100,0	100,0	100,0	100,0
природний газ	100,0	100,0	100,0	100,0	100,0
гаряча вода, опалення	100,0	100,0	100,0	100,0	100,0

Продовження

	До попереднього місяця			До грудня попереднього року	
	січень 2014р.	лютий 2014р.	березень 2014р.	березень 2014р.	березень 2013р.
Предмети домашнього вжитку, побутова техніка та поточне утримання житла	99,8	100,6	101,2	101,6	98,8
меблі та предмети обстановки, килими та інші види покриттів для підлоги	100,0	100,9	101,6	102,5	100,0
домашній текстиль	100,0	100,2	100,3	100,5	100,0
побутова техніка	99,1	101,0	101,7	101,8	98,5
Охорона здоров'я	100,3	100,7	102,2	103,2	100,8
фармацевтична продукція, медичні товари та обладнання	100,1	101,1	102,9	104,1	101,1
амбулаторні послуги	100,7	100,0	101,5	102,2	100,5
Транспорт	100,6	102,3	105,4	108,5	105,0
купівля транспортних засобів	100,2	106,9	111,8	119,8	100,5
паливо та мастила	101,7	103,6	110,8	116,7	99,8
транспортні послуги	100,1	100,2	100,3	100,6	113,3
залізничний пасажирський транспорт	100,5	100,7	102,9	104,1	107,2
автодорожній пасажирський транспорт	100,0	100,1	100,0	100,1	114,0
Зв'язок	100,0	100,0	99,9	99,9	99,7
Відпочинок і культура	99,9	100,9	101,5	102,3	99,9
аудіотехніка, фотоапаратура та обладнання для обробки інформації	99,1	101,3	103,3	103,7	98,9
послуги відпочинку та культури	100,6	100,1	100,2	100,9	100,4
газети, книжки та канцелярські товари	100,0	100,0	100,0	100,0	100,3
Освіта	100,1	100,0	100,0	100,1	100,2
дошкільна та початкова освіта	100,0	100,2	100,0	100,2	100,7
середня освіта	100,4	100,0	100,0	100,4	100,0
вища освіта	100,0	100,0	100,0	100,0	100,0
Ресторани та готелі	100,0	100,0	100,1	100,1	101,0
Різні товари та послуги	100,0	100,4	100,3	100,7	100,1

Методологічні пояснення

У цьому бюлетені розміщено результати щомісячного обстеження підприємств з питань статистики праці (далі – ОПСП), яке здійснюється за формою № 1-ПВ (місячна) "Звіт з праці" (далі – форма № 1-ПВ (місячна).

З метою покращення інформаційного забезпечення користувачів, зменшення навантаження на укладачів звітності (респондентів) та скорочення витрат на її збір і розробку, починаючи з 2010 року для організації ОПСП відповідно до міжнародної практики застосовується комбінований підхід, за яким великі та середні підприємства обстежуються на суцільній основі, а малі – з використанням вибіркового методу. В Україні це обстеження впроваджується як суцільне для підприємств з кількістю працівників 50 і більше осіб та як вибіркоче для підприємств з кількістю працівників від 10 до 49 осіб (далі – малі підприємства). Таким чином, генеральну сукупність обстеження складають усі підприємства України з чисельністю працюючих 10 і більше осіб. Зазначений підхід забезпечує надійне оцінювання основних показників ОПСП за генеральною сукупністю на національному та регіональному рівнях за секціями та підсекціями КВЕД тощо.

Підприємства з кількістю працівників менше 10 осіб щомісячно не обстежуються. Як і раніше обстеженням також не охоплюються фізичні особи – підприємці та наймані у них працівники.

Сукупність, що підлягає обстеженню, визначається Держстатом згідно показника "середня кількість найманих працівників" на підставі даних Єдиного державного реєстру підприємств і організацій України, доповненого даними державних статистичних спостережень, фінансової звітності та адміністративних джерел.

Таким чином, виходячи з відмінності у сукупності обстежуваних одиниць, безпосереднє порівняння абсолютних показників обстеження, зокрема щодо кількості працівників, обсягів фонду оплати праці тощо з відповідними показниками попередніх років є некоректним.

Зіставлення середніх та відносних показників, наприклад розміру та індексів середньомісячної номінальної та реальної заробітної плати, з аналогічними показниками в ретроспективі можливе за умови приведення їх до єдиної методології, тобто на базі однакової за обсягом сукупності.

**Оцінки надійності показника
"Середньооблікова кількість штатних працівників"
за I квартал 2014 року
за видами економічної діяльності**

	Середньо- облікова кількість штатних працівників, осіб	Стандартна похибка вибірки (SE), тис. осіб	Гранична похибка вибірки (LSE), тис. осіб	Коефіцієнт варіації (CV), у %
Усього	128153	1,0	2,0	1,0
Сільське господарство, мисливство, лісове господарство та рибне господарство	7633	0,5	0,9	6,0
Промисловість	17477	0,3	0,5	2,3
Будівництво	3666	0,2	0,4	4,9
Оптова та роздрібна торгівля; ремонт автотранспортних засобів і мотоциклів	9187	0,4	0,7	3,9
Транспорт, складське господарство, поштова та кур'єрська діяльність	6731	0,2	0,4	2,9
Тимчасове розміщення й організація харчування	1250	0,2	0,3	12,5
Інформація та телекомунікації	1907	0,0	0,1	2,5
Фінансова та страхова діяльність	2080	0,0	0,0	0,0
Операції з нерухомим майном	1538	0,1	0,2	7,7
Професійна, наукова та технічна діяльність	1777	0,2	0,4	11,8
Діяльність у сфері адміністративного та допоміжного обслуговування	1816	0,1	0,3	7,1
Державне управління й оборона; обов'язкове соціальне страхування	10772	1,0	1,9	9,0
Освіта	34985	0,6	1,3	1,9
Охорона здоров'я та надання соціальної допомоги	23143	0,2	0,3	0,7
Мистецтво, спорт, розваги та відпочинок	3471	0,2	0,4	6,2
Надання інших видів послуг	720	0,1	0,2	14,8

**Оцінки надійності показника
"Середньооблікова кількість штатних працівників"
за I квартал 2014 року
по містах та районах**

	Середньо- облікова кількість штатних працівників, осіб	Стандартна похибка вибірки (SE), тис. осіб	Гранична похибка вибірки (LSE), тис. осіб	Коефіцієнт варіації (CV), у %
Усього	128153	1,0	2,0	1,0
м. Чернівці	67202	0,7	1,4	1,0
м.Новодністровськ	2041	0,1	0,2	4,5
райони				
Вижницький	5171	0,1	0,2	2,32
Герцаївський	3226	0,1	0,2	3,64
Глибоцький	6547	0,4	0,8	6,60
Заставнівський	4221	0,2	0,4	4,60
Кельменецький	3220	0,1	0,2	3,56
Кіцманський	6655	0,4	0,7	5,66
Новоселицький	7428	0,4	0,7	5,02
Путильський	3137	0,1	0,2	3,43
Сокирянський	5216	0,2	0,3	2,91
Сторожинецький	8668	0,4	0,7	4,21
Хотинський	5421	0,3	0,6	5,38

**Оцінки надійності показника
"Середньомісячна заробітна плата штатних працівників"
за I квартал 2014 року
за видами економічної діяльності**

	Середньо- місячна заробітна плата штатних працівників, осіб	Стандартна похибка вибірки (SE), тис. осіб	Гранична похибка вибірки (LSE), тис. осіб	Коефіцієнт варіації (CV), у %
Усього	2358	13,97	27,38	0,6
Сільське господарство, мисливство, лісове господарство та рибне господарство	2210	82,88	162,45	3,8
Промисловість	2442	29,04	56,92	1,5
Будівництво	1936	83,16	163,0	4,3
Оптова та роздрібна торгівля; ремонт автотранспортних засобів і мотоциклів	2110	130,55	255,87	6,2
Транспорт, складське господарство, поштова та кур'єрська діяльність	2141	17,95	35,18	0,8
Тимчасове розміщування й організація харчування	1270	175,85	344,67	13,9
Інформація та телекомунікації	2517	57,62	112,93	2,3
Фінансова та страхова діяльність	4049	0,0	0,0	0,0
Операції з нерухомим майном	2564	110,10	215,80	4,3
Професійна, наукова та технічна діяльність	2149	130,19	255,17	6,1
Діяльність у сфері адміністративного та допоміжного обслуговування	2063	162,83	319,14	7,9
Державне управління й оборона; обов'язкове соціальне страхування	3010	38,34	75,15	1,3
Освіта	2462	16,82	32,96	0,7
Охорона здоров'я та надання соціальної допомоги	2087	6,60	12,94	0,3
Мистецтво, спорт, розваги та відпочинок	2170	33,70	66,04	1,6
Надання інших видів послуг	1528	121,11	237,37	7,9

**Оцінки надійності показника
"Середньомісячна заробітна плата штатних працівників"
за I квартал 2014 року
по містах та районах**

	Середньо- місячна заробітна плата штатних працівників, осіб	Стандартна похибка вибірки (SE), тис. осіб	Гранична похибка вибірки (LSE), тис. осіб	Коефіцієнт варіації (CV), у %
Усього	2358	13,97	27,38	0,6
м. Чернівці	2477	27,1	53,1	1,09
м.Новодністровськ	3232	46,3	90,8	1,43
райони				
Вижницький	2392	77,2	151,2	3,23
Герцаївський	2149	58,8	115,3	2,74
Глибоцький	2113	60,2	118,0	2,85
Заставнівський	2076	37,5	73,5	1,81
Кельменецький	2089	32,1	62,8	1,53
Кіцманський	1994	91,7	179,8	4,60
Новоселицький	2052	55,2	108,2	2,69
Путильський	2535	35,1	68,8	1,38
Сокирянський	2617	23,1	45,2	0,88
Сторожинецький	2213	58,3	114,2	2,63
Хотинський	2081	36,4	71,4	1,75

Середньооблікова кількість штатних працівників охоплює осіб, які перебувають у трудових відносинах з підприємством та отримують заробітну плату. У цій кількості не враховуються працівники, які зайняті на умовах договорів цивільно-правового характеру, сумісництва, а також тимчасово відсутні працівники, за якими зберігається місце роботи (знаходяться у відпустках по вагітності та пологах або у додатковій відпустці по догляду за дитиною до досягнення нею віку, визначеного законодавством). Зайнятий працівник враховується тільки один раз (за місцем основної роботи) незалежно від строку трудового договору та тривалості робочого часу.

Цей показник обчислюється в середньому за місяць або кумулятивно за період (січень-лютий, січень-травень... січень-грудень).

Середньооблікова кількість працівників в еквіваленті повної зайнятості

Це розрахунковий показник, що характеризує умовну кількість працівників (робочих місць), які відпрацювали повний робочий день і яка необхідна для виконання встановленого (визначеного) обсягу робіт (послуг) підприємством.

Методика розрахунку цього показника базується на перерахунку оплаченого робочого часу всього персоналу (штатні працівники, сумісники, працюючі за договорами), який залучався до роботи у звітному періоді і отримував відповідну заробітну плату, в умовну кількість працівників, яких було б достатньо підприємству для виконання фактичного обсягу роботи, при умові роботи всіма працівниками упродовж повного робочого дня (виходячи зі встановленої його тривалості).

Номінальна заробітна плата – це нарахування працівникам у грошовій та натуральній формі (незалежно від джерела фінансування, крім коштів Фонду соціального страхування з тимчасової втрати працездатності) за відпрацьований час або виконану роботу, премії, доплати, надбавки, а також інші види оплати за невідпрацьований час. Номінальна заробітна плата включає обов'язкові відрахування прибутковий податок, а також збори на обов'язкове державне пенсійне страхування та загальнообов'язкове державне соціальне страхування.

Середньомісячна заробітна плата одного штатного працівника розраховується шляхом ділення нарахованого фонду оплати праці штатних працівників за звітний місяць (період) на середньооблікову кількість штатних працівників та на кількість місяців у періоді.

Фонд оплати праці складається з :

- ⇒ фонду основної заробітної плати;
- ⇒ фонду додаткової заробітної плати;
- ⇒ інших заохочувальних та компенсаційних виплат,

Основна заробітна плата - винагорода за виконану роботу відповідно до встановлених норм праці (норми часу, виробітку, обслуговування, посадових обов'язків). Вона встановлюється у вигляді тарифних ставок (окладів) і відрядних розцінок для робітників та посадових окладів для службовців.

Додаткова заробітна плата – це винагорода за працю понад установлені норми, за трудові успіхи та винахідливість і за особливі умови праці. Вона включає доплати, надбавки, гарантійні і компенсаційні виплати, передбачені чинним законодавством; премії, пов'язані з виконанням виробничих завдань і функцій.

Інші заохочувальні та компенсаційні виплати - до них належать виплати у формі винагород за підсумками роботи за рік, премії за спеціальними системами і положеннями, компенсаційні та інші грошові і матеріальні виплати,

які не передбачені актами чинного законодавства або які провадяться понад встановлені зазначеними актами норми.

Не включаються до фонду оплати праці доходи (дивіденди, відсотки) від акцій та внесків в майно підприємства, установи, організації, працівникам, які є членами акціонерного товариства та перебувають в їх списковому складі.

Реальна заробітна плата – це показник, який характеризує купівельну спроможність номінальної заробітної плати під впливом змін споживчих цін на товари і послуги і рівня податків та обов'язкових платежів.

Індекс реальної заробітної плати – характеризує зміну купівельної спроможності номінальної заробітної плати у звітному періоді порівняно з базисним. Визначається діленням індексу нарахованої номінальної заробітної плати на індекс споживчих цін за той же період.

Рух робочої сили - являє собою процес поповнення, вивільнення та переміщення облікової чисельності працівників.

До числа прийнятих включаються особи, які зараховані в звітному періоді на підприємство (організацію) наказом (розпорядженням) власника підприємства, установи, організації або уповноваженим ним органом.

До числа звільнених включаються всі працівники, які залишили роботу на цьому підприємстві незалежно від причин звільнення.

До числа прийнятих і звільнених не включаються працівники, які переміщуються в межах одного підприємства; ті, кого залучено до роботи по спеціальних договорах з державними організаціями; прийнятих на роботу за сумісництвом; працівники, які виконують роботу за договорами цивільно-правового характеру при умові, що ці працівники зараховані в списки інших підприємств (організацій) і мають запис в трудовій книжці.

Коефіцієнт обороту працівників по прийнятих (звільнених) розраховується як відношення загальної чисельності прийнятих (звільнених) до середньооблікової чисельності штатних працівників облікового складу за цей період.

Коефіцієнт плинності обчислюється як відношення чисельності звільнених за власним бажанням, за прогул та інші порушення трудової дисципліни до середньооблікової чисельності штатних працівників облікового складу за звітний період.

ЗМІСТ

Таблиця 1	Середньооблікова кількість найманих працівників за видами економічної діяльності за I квартал 2014 року.	3
Таблиця 2	Середньооблікова кількість найманих працівників за видами промислової діяльності за I квартал 2014 року.	4
Таблиця 3	Середньооблікова кількість найманих працівників по містах та районах за I квартал 2014 року.	5
Таблиця 4	Середньомісячна заробітна плата найманих працівників за видами економічної діяльності у січні–берзні 2014 року.	6
Таблиця 5	Середньомісячна заробітна плата працівників за видами економічної діяльності за I квартал 2014 року.	7
Таблиця 6	Середньомісячна заробітна плата працівників за видами промислової діяльності за I квартал 2014 року	8
Таблиця 7	Динаміка середньомісячної заробітної плати працівників по містах та районах.....	9
Таблиця 8	Структура фонду оплати праці штатних працівників за видами економічної діяльності за I квартал 2014 року.	10
Таблиця 9	Структура фонду оплати праці штатних працівників за видами промислової діяльності за I квартал 2014 року	11
Таблиця 10	Індекс реальної заробітної плати.....	12
Діаграма	Індекси заробітної плати та споживчих цін	12
Таблиця 11	Індекс реальної заробітної плати за регіонами України за березень 2014 року	13
Таблиця 12	Розподіл кількості працівників за розмірами нарахованої їм заробітної плати та видами економічної діяльності за березень 2014 року.	14
Діаграма	Розподіл кількості штатних працівників за розмірами заробітної плати, нарахованої за березень 2014 року	15
Таблиця 13	Кількість штатних працівників, які повністю відпрацювали місяць та мали нарахування в межах мінімальної заробітної плати за видами економічної діяльності за березень 2014 року.	16
Таблиця 14	Рух робочої сили за видами економічної діяльності у I кварталі 2014 році.	17
Таблиця 15	Рух робочої сили за видами промислової діяльності у I кварталі 2014 році.	18
Таблиця 16	Рух кадрів по містах та районах за I квартал 2014 року	19
Таблиця 17	Приєм працівників за видами економічної діяльності у I кварталі 2014 року.	20
Таблиця 18	Структура фонду робочого часу за видами економічної діяльності у I кварталі 2014 року.	21
Таблиця 19	Структура фонду робочого часу за видами промислової діяльності у I кварталі 2014 року.	22
Таблиця 20	Кількість найманих працівників, які перебували в умовах вимушеної неповної зайнятості, за видами економічної діяльності у I кварталі 2014 року.	23
Таблиця 21	Кількість найманих працівників, які перебували в умовах вимушеної неповної зайнятості, за видами промислової діяльності у I кварталі 2014 року.	24
Таблиця 22	Індекси споживчих цін в березні 2014 року.	25-26
	Методологічні пояснення.....	27-33
	Зміст	34

**Державна служба статистики України
Головне управління статистики у Чернівецькій області**

**Соціально трудові аспекти
суб'єктів економічної діяльності області
за I квартал 2014 року**

Відповідальні за випуск
Петрова Галина Іванівна
Джаман Надія Михайлівна

Підписано до друку 20.05.2014 Формат 60x84/16.
Папір офсетний. Гарнітура Times New Roman.
Тираж 3 прим.
Віддруковано Головним управлінням статистики у Чернівецькій області
вул. Головна, 249-а, м. Чернівці, 58018